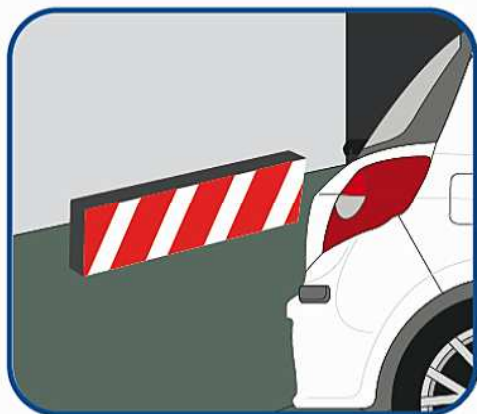
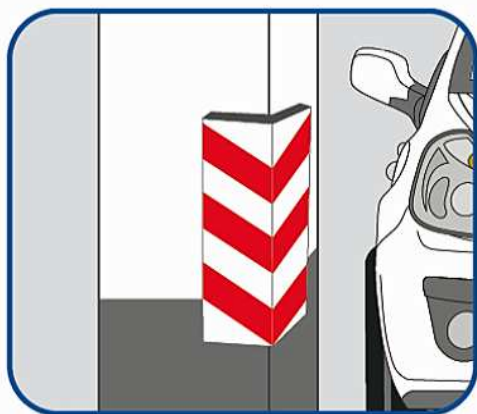


ANTI CRASH

ibye bye
chapista!



TOPE PARED



600x200x50 mm

10,75€



ESQUINERO



■ 600x330x20 mm

12,75€



CIRCULAR



■ 1000x200x20 mm

16,50€



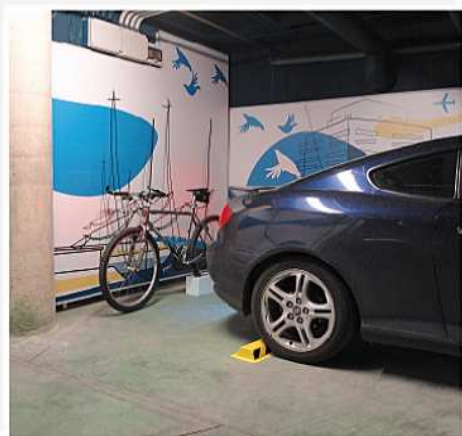
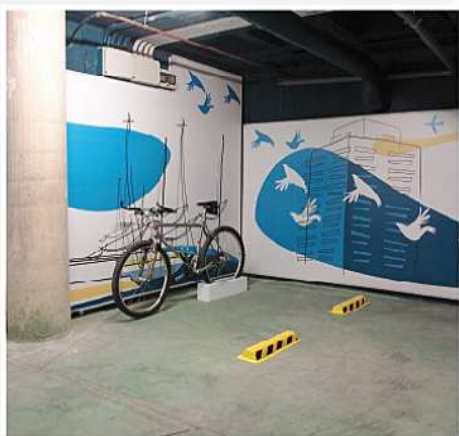
P.V.P. Unidad - IVA Incluido

TOPE SUELO



■ 590x180x65 mm

19,50€



INSTALACIÓN TOPE SUELO

1. El antiCRASH Tope suelo lleva aplicada una lamina de alta adherencia en su base para pegar en el suelo.

A) Limpiar la zona.

B) Retirar el papel protector del adhesivo.

C) Colocar y presionar fuerte para asegurar su fijación.



2. Para superficies especialmente rugosas, con suciedad o exteriores, recomendamos la fijación de antiCRASH Tope suelo mediante colas adhesivas de montaje o similar.



APLICACIONES



SOLUCIONES A SU MEDIDA

Nuestro departamento de diseño pone a su disposición un mundo de posibilidades.

No lo dude y consúltenos:

Tel.: 902 111 250

Fax: 902 111 251

designgrupovalero.com



Distribuidor: