

Manomètres à capsule



Les manomètres à capsule sont destinés à la mesure des basses pressions sur des gaz propres et non corrosifs. L'élément de mesure est une capsule constituée par deux parois minces ondulées fixées l'une à l'autre par soudure.

La capsule ainsi formée constitue une cavité déformable selon les variations de la pression. Le manomètre à capsule est approprié pour la mesure de très faibles pressions (0 à 600 mbar environ). Pour la mesure des pressions faibles des liquides ou matériaux visqueux voyez manomètres série QB. Echelles en vide et vide et pression aussi disponibles.

Caractéristiques techniques:

Ø boîtier:	63 mm. / 100 mm. / 160 mm.
Boîtier:	Acier inoxydable AISI 304, Lunette sertie sur le boîtier pour DN63 et DN100, fermeture à baïonnette pour DN160. Degré de protection IP-65.
Élément sensible:	Système à capsule en laiton-Zinnbronze/CuSn8, raccord laiton. (inox. sur demande).
Cadran:	Aluminium, graduations noires (mbar) et rouges (mm.eau) sur fond blanc.
Aiguille:	Aluminium peint noir.
Voyant:	Polycarbonate (verre sur demande).
Raccordement:	G 1/4 A ou NPT pour 63 mm. G 1/2 A ou NPT pour 100 et 160 mm. Ø.
Température service:	0°C...+65°C.
Précision:	±1,6% du valeur fin d'échelle.
Dimensions:	Voir dimensions.

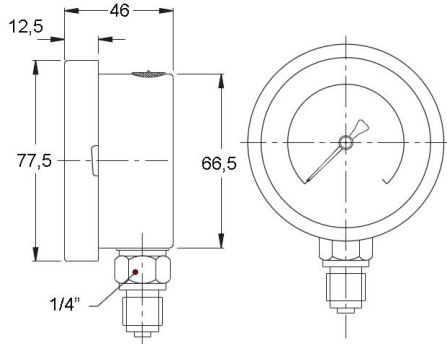
Étendue de mesure en mbar/mm. eau

0-25 / 0-250	0-40 / 0-400	0-60 / 0-600	0-100 / 0-1000	0-160 / 0-1600
0-250 / 0-2500	0-400 / 0-4000	0-600 / 0-6000		

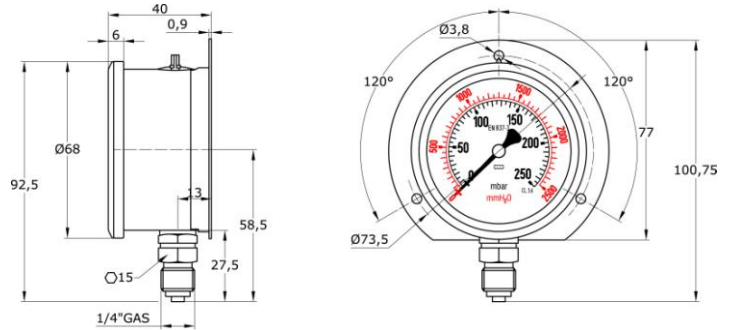
Note: sur demande ces étendues de mesure sont aussi disponibles en vide, même que des combinés (vide et pression).

Encombrements BP DN63 en mm

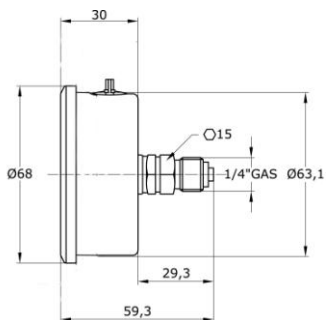
Direct, raccord en bas (type "D")



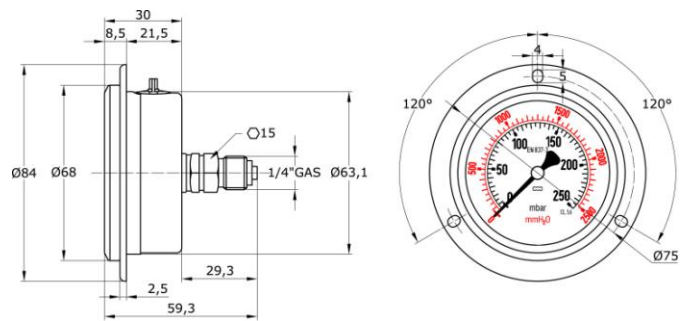
En saillie, raccord en bas et collerette arrière (type "A")



Direct, raccord au dos (type "F")



Encastré, raccord au dos et collerette avant (type "B")

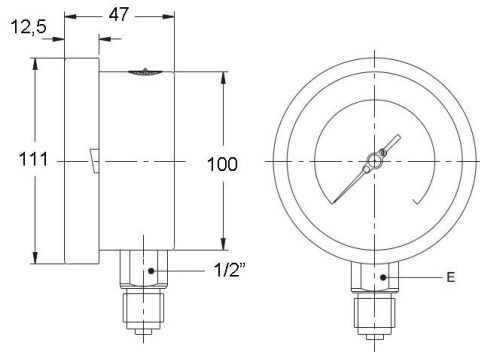


Poids en kg

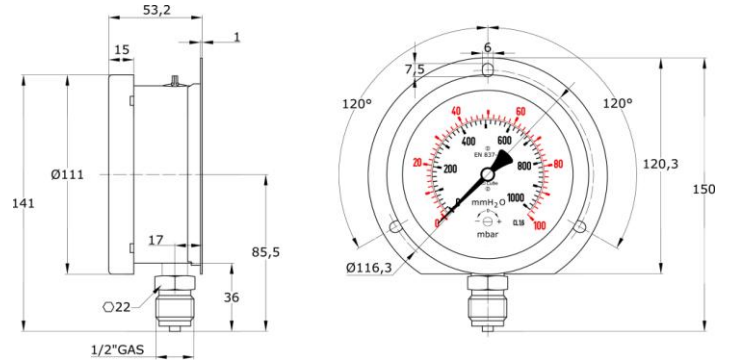
Modèle	BP 63 "D"	BP 63 "A"	BP 63 "F"	BP 63 "J"	BP 63 "B"
Poids	0,160	0,173	0,118	0,146	0,141

Encombremments BP DN100 en mm

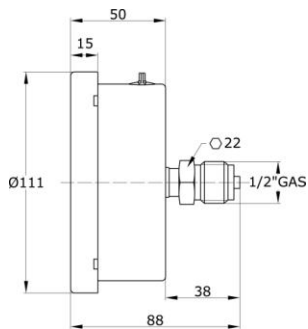
Direct, raccord bas (type "D")



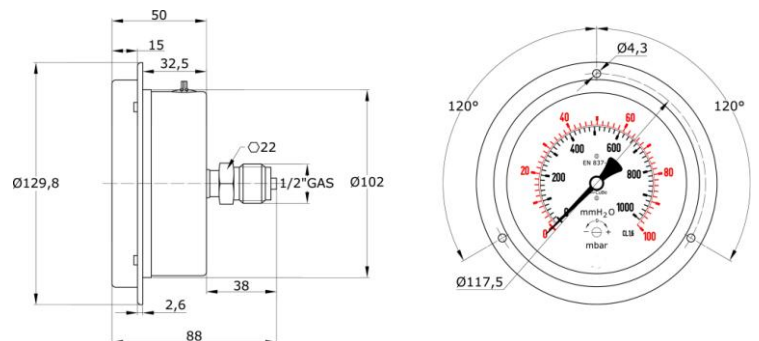
En saillie, raccord en bas et collerette arrière (type "A")



Raccord au dos (type "F")



Encastré, raccord au dos et collerette avant (type "B")



Poids en kg

Modèle	BP 100 "D"	BP 100 "A"	BP 100 "F"	BP 100 "J"	BP 100 "B"
Poids	0,466	0,500	0,360	0,415	0,403