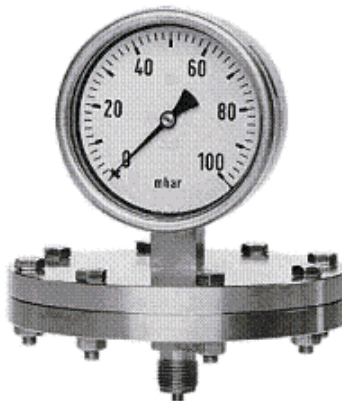


## Separador de baja presión

---



Manómetro de membrana a transmisión mecánica por mediación de un tirante que une la membrana con el movimiento amplificador. Para la medida de débiles presiones o depresiones de líquidos y para fluidos corrosivos o pastosos.

### Características técnicas:

---

<b>Ø nominal:</b>	100 mm. / 160 mm.
<b>Caja:</b>	Estampada en acero inoxidable AISI-304, con cierre tipo bayoneta.
<b>Elemento sensible:</b>	Membrana en AISI 316 Ti (1.4571). Otros materiales bajo demanda.
<b>Movimiento:</b>	Tipo Schaeffer en acero inox.
<b>Esfera:</b>	Metálica, blanca con graduaciones en negro.
<b>Aguja:</b>	Centrada y compensada.
<b>Visor:</b>	Cristal.
<b>Conexión:</b>	1/2" GAS ó NPT.
<b>Precisión:</b>	± 1,6% del final de escala.

### Rangos en mbar

0...25	0...40	0...60	0...100	0...160
0...250	0...400	0...600		

### Rangos en bar

0...1	0...1,6	0...2,5	0...4	0...6
0...10	0...16	0...25		

Nota: mismos rangos disponibles para vacío. Mano-vacuómetros (vacío y presión) también disponible bajo demanda.