



Submersible Motors

Doc.No.: 308 018 434; Rev.:02

4" Super Stainless 1~ PSC



SUBMERSIBLE MOTORS

Quality in the Well

Franklin Electric 4" encapsulated PSC Motors, manufactured to ISO 9001 standards, for operation with permanent split capacitor and overload. The motor offers you a maintenance free long life operation by good low voltage behaviour and a high starting torque.

MOTORES SUMERGIBLES

Calidad bajo el agua

Motores blindados Franklin Electric de 4", de dos cables, fabricados según la norma ISO 9001 para el servicio con condensadores de servicio y protección contra sobrecarga.

Usted obtiene un accionamiento exento de mantenimiento y de larga vida útil que es insensible en caso de baja tensión y que ofrece un alto par en amplios campos de la tensión de alimentación.

Product advantages:

- Hermetically sealed stator. Anti track, self healing stator resin prevents motor burn out
- High efficiency electrical design (low operation cost, cooler winding temperature)
- Removable „Water Bloc“ lead connector
- Cable material according to drinking water regulations (KTW approved)
- Water lubricated radial and thrust bearings
- All motors prefilled and 100% tested
- Non contaminating, water-filled design

Otras ventajas:

- Estator herméticamente estanco, con resina especial ignífuga.
- Diseño eléctrico de alto rendimiento (bajas temperaturas en los bobinados se traduce en larga vida para el motor)
- Cable de alimentación con conector extraíble Water Bloc™
- Los materiales del cable cumplen normas KTW para agua potable
- Cojinetes radiales y axial hidrodinámicos lubricados por agua
- Todos los motores vienen llenos con líquido y probados al 100%
- Líquido interno no contaminante

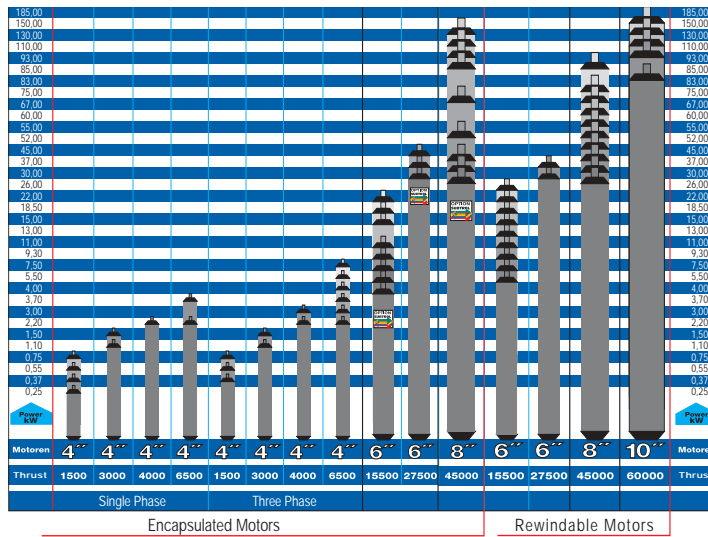
Quality
Made by



Franklin Electric



4" Super Stainless 1~ PSC



Technical Specification

Standard Motor:

- 4" NEMA flange
- Rotation: CCW facing shaft end
- Degree of protection: IP68
- Insulation: Cl. B
- Rated Ambient temp.: 30°C
- Cooling flow: min 8 cm/sec
- Starts/h: 20
- Mounting: vertical/horizontal
- Voltage tolerance: +6% / -10% U_N
- Motor protection: Select thermal overloads according to EN 60947-4-1. Trip time <10sec. at 5 x I_N

Options

- Motor cable VDE, KTW approved (1,5m; special lengths available)
- Built-in lightning arrestor
- Built-in overload protection (0,25 ... 0,75 kW)

Características técnicas

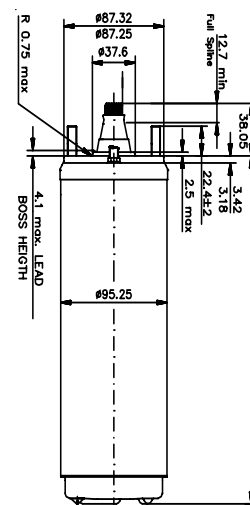
Motor standard

- Brida: NEMA de 4"
- Sentido de rotación antihorario
- Tipo de protección: IP 68
- Aislamiento: Clase B
- Temp. ambiental: 30°C
- Velocidad del líquido refrigerante: mínimo 8 cm/s.
- Arranques por hora: máx. 20
- Posición de montaje: vertical/horizontal
- Tolerancia de tensión: +6% / -10% U_N
- Protección motor: Seleccionar relé térmico según EN60947-4-1. Tiempo de disparo < 10s a 5 x I_N

Opciones

- Protección contra rayos incorporada
- Protección contra sobrecarga incorporada (0,25 ... 0,75 Kw.)
- Cable de alimentación certificado según normas KTW / VDE. Longitud estándar 1,5 m, sección 4x 1,5 mm². Disponibilidad de longitudes especiales

4" 1~ PSC / 220-230 V / 50 Hz											
P_N [kW]	Charge Ax. [N]	U_N [V]	N_N [min-1]	I_N [A]	I_A [A]	η [%]	cos ϕ	C 450V [μ F]	T_A T_N	L [mm]	m [kg]
0,25	1500	220	2860	2,3	7,0	54	0,94	12,5	1,0	223,0	7,3
		230	2860	2,2	8,4	50	0,95		1,1		
0,37	1500	220	2850	3,2	10,7	56	0,97	16	0,8	242,1	8,3
		230	2860	3,0	11,2	53	0,95		0,8		
0,55	1500	220	2840	4,2	15,4	64	0,97	20	0,7	270,8	9,6
		230	2830	4,1	16,1	63	0,98		0,8		
0,75	1500	220	2840	5,8	20,2	61	0,99	30	0,8	298,5	10,8
		230	2835	5,4	21,1	60	0,99		0,9		
1,10	3000	220	2840	8,4	30,1	64	0,97	40	0,8	327,2	12,1
		230	2830	8,0	31,5	62	0,98		0,8		
1,50	3000	220	2805	10,6	33,9	67	0,99	50	0,7	355,9	13,5
		230	2810	10,3	35,4	66	0,99		0,7		
2,20	4000	220	2810	16	54,2	65	0,99	70	0,6	460,4	18
		230	2815	15,5	56,7	66	0,99		0,7		



Technical changes without notice - Tech. Änderung vorbehalten - Modifications techniques réservées sans préavis - 5930