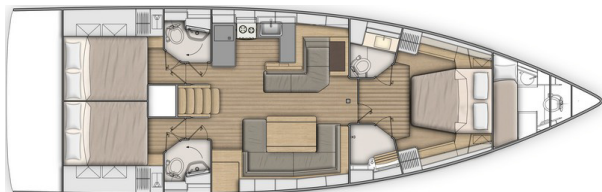




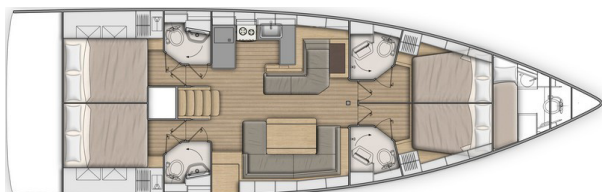
Version 3 cabines 2 salles d'eau :



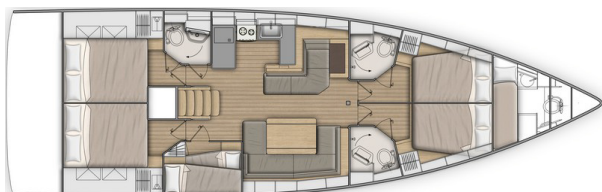
Version 3 cabines 3 salles d'eau :



Version 4 cabines 4 salles d'eau :



Version 5 cabines 3 salles d'eau :



CARACTÉRISTIQUES GÉNÉRALES

• Longueur hors tout (avec delphinrière)	15,94 m	52'4"
• Longueur hors tout (standard)	15,43 m	50'7"
• Longueur coque	14,98 m	49'2"
• Longueur flottaison	14,52 m	47'8"
• Largeur coque	4,80 m	15'9"
• Tirant d'eau long (Fonte)	2,36 m	7'9"
• Poids du lest long	3 396 kg	7,485 lbs
• Tirant d'eau court (Fonte)	1,92 m	6'4"
• Poids du lest court	3 604 kg	7,943 lbs
• Tirant d'eau performance (Fonte/Plomb)	2,88 m	9'5"
• Poids lest performance	3 198 kg	7,048 lbs
• Tirant d'air :		
- Mât 2 étages de barres de flèches	21,40 m	70'3"
- Mât Performance	22,91 m	75'2"
• Déplacement léger	13 930 kg	30,702 lbs
• Capacité carburant (standard)	200 L	53 US Gal
• Capacité carburant (Option)	200 L	53 US Gal
• Capacité eau douce	440 L	116 US Gal
• Capacité eau douce (Option)	330 L	87 US Gal
• Puissance moteur (standard)	80 CV	80 HP
• Puissance moteur (Option)	110 CV	110 HP

ARCHITECTES / DESIGNERS

- Architecte Naval : Berret Racoupeau Yacht Design
- Architecture extérieure & intérieure : Nauta Design

ATTESTATION CE*

- Catégorie A - 13 personnes
- Catégorie B - 14 personnes
- Catégorie C - 16 personnes

SURFACE ET PLAN DE VOILURE

• Grand-voile enrouleur (standard)	45 m ²	484 sq/ft
• Foc autovireur (standard)	46,1 m ²	496 sq/ft
• Grand-voile classique	57 m ²	613 sq/ft
• Génois - 105 %	65 m ²	700 sq/ft
• Code 0	138 m ²	1,485 sq/ft
• Spi asymétrique	180 m ²	1,937 sq/ft
• I	18,32 m	60'1"
• J	6,3 m	20'8"
• P - Mât enrouleur	17,47 m	57'4"
• P - Mât 2 étages de barres de flèches	17,58 m	57'8"
• E	5,50 m	18'1"

PERFORMANCE (Mât 3 étages)

• Grand-voile classique	63,5 m ²	683 sq/ft
• Génois	72 m ²	775 sq/ft
• I	19,82 m	65'
• J	6,3 m	20'8"
• P	19,20 m	63'
• E	5,50 m	18'1"





ÉQUIPEMENT STANDARD

CONSTRUCTION

- Conception faite selon les exigences des Directives Européennes et selon la certification CE
- Coque en infusion (Polyester / Sandwich balsa)
- Contre moule structurel en infusion monolithique (Tissus - résine) collé à la coque
- Pont en injection en sandwich fibre de verre et mousse Saerform, revêtu d'antidérapant type "pointe de diamant"
- Quille en fonte fixée avec boulons et contreplaque inox et collée
- Bi-Safrans suspendus avec mèche en inox
- Coque de couleur blanche - Décoration de coque Gris Métal
- 8 Hublots de coque

ÉQUIPEMENT DE PONT

GRÉEMENT

- Mât enrouleur anodisé posé sur le pont, 2 Étages de barres de flèche poussantes
- Bôme en aluminium anodisé
- Gréement dormant en inox monotoron
- Pataras patte d'oie avec ridoir
- Hale bas de bôme rigide avec palan
- Foc auto-vireur avec enrouleur sur le pont
- 2 Poulies Stand Up d'écoute de grand-voile sur le roof
- 1 Rail d'écoute de foc auto-vireur avec chariot
- Manœuvres ramenées aux postes de barre (sauf balancine de bôme et drisse de génois)
- Gréement courant complet : Drisse de grand voile, Drisse de génois avec rail d'étauage au mât, Balancine de bôme avec taquet au mât, Bordure et écoute de grand voile, 1 Écoute de foc auto-vireur
- 6 Bloqueurs de drisses
- Cache-drisses

WINCHES

- 1 Winch de manœuvre self tailing (H50.2 STA) à chaque poste de barre
- 2 Manivelles de winch aluminium Speed Grip
- 2 Boîtes à manivelles de winch

VOILES

- Grand-Voile enrouleur Dacron, avec protection UV Natural
- Foc auto-vireur Dacron avec protection UV Natural

AMARRAGE - MOUILLAGE

- Puits à chaîne auto-videur - Piton d'étauage - Capot
- Ferrure d'étrave inox simple davier déporté
- Guindeau électrique vertical 12 V - 1 500 W - Télécommande
- 6 Taquets d'amarrage aluminium, Longueur : 400 mm / 15³/₄ - Protections de livet en inox

SOUTÈ À VOILES

- Accès par panneau de pont T70, Largeur de passage : 62 cm / 2'
- Échelle inox
- Équipets
- Éclairage
- 1 Prise 230 V

PROTECTIONS HUMAINES

- 1 Balcon avant inox ouvert
- 2 Balcons arrière inox
- 2 Mains courantes inox sur le roof
- 1 Support bouée couronne
- Anneaux soudés sur balcon pour pavillon
- Filières doubles et chandeliers inox, 650 mm / 2'2" - Ouvertures de coupée à bâbord et à tribord
- Échelle de secours sur balcon arrière

COCKPIT

- Fond de cockpit auto-videur
- 2 Coffres étanches sous les bancs de cockpit
- 1 Coffre en fond de cockpit
- 1 Coffre à gaz sous assise barre bâbord
- Bancs de cockpit lattés bois massif naturel
- Assises barre, lattées bois avec coffre de rangement à tribord
- Cale-pied barre escamotables
- 2 Consoles de barres à roues : Barres à roues inox (diamètre 900 mm / 2'11") - Gainage cuir anthracite - Appareils à gouverner sur poste de barre - Système de transmission à drosses textiles - Main courante inox
- 2 Nables de pont d'accès système barre franche de secours
- 1 Barre franche de secours
- 1 Compas de route sur la table de cockpit
- Commande moteur et tableau de contrôle à tribord
- Table de cockpit, support inox, 2 abattants compact avec plaquage teck, éclairage, 4 porte-gobelets, main courante inox, rangement BIB
- 1 Douche de cockpit avec mitigeur
- 2 Portes de descente sur charnières en PMMA - Panneau coulissant en PMMA

PLAGE DE BAIN / TABLEAU ARRIÈRE

- Tableau arrière basculant à ouverture intégrale transformable en plage de bain (2,65 m x 0,80 m / 8'8" x 2'7")
- Marche intermédiaire d'accès au cockpit
- Ouverture par commande électrique
- Lattage bois massif naturel sur plage de bain
- 1 Échelle de bain inox amovible avec rangement dédié dans le cockpit

AMÉNAGEMENTS

- Menuiserie Alpi Mahogany
- Planchers stratifiés type parquet
- Sellerie tissus
- Matelas dans les cabines, mousse HR 35 kg/m³

Version standard : Version 3 cabines 2 salles d'eau

DESCENTE

Hauteur sous barrot : 2,03 m / 6'8"

- Descente du carré en bois avec marches suspendues en bois moulé revêtues d'antidérapant
- 2 Mains courantes inox gainées cuir anthracite

CARRÉ - TRIBORD

Hauteur sous barrot : 2,03 m / 6'8"

- Banquette de carré en U - mousse double densité
- 1 Liseuse d'éclairage, flexible et orientable
- Table de carré - plateau en bois vernis
- Rangements sous banquettes
- Miroir sur cloison avant
- Range-bouteilles derrière la banquette contre cloison avant
- 2 Vitrages panoramiques de roof avec rideaux
- 2 Hublots de coque
- 1 Hublot ouvrant sur hiloire dans vitrage latéral
- 2 Panneaux de pont ouvrants avec store/moustiquaires

TABLE À CARTES - BÂBORD

Hauteur sous barrot : 1,97 m / 6'6"

- Table avec abattant - Fargue en bois moulé - Habillage stratifié
- Assise avec dossier, fonction méridienne
- Panneau électrique permettant d'accéder aux connexions électriques
- 2 Liseuses d'éclairage, flexibles et orientables
- 2 Prises USB
- Miroir sur cloison avant
- Bibliothèque contre cloison avant
- 1 Hublot de coque

**CUISINE - BÂBORD**

Hauteur sous barrot : 1,94 m / 6'4"

- Cuisine en U
- Plan de travail en compact Clay avec fargues Corian
- Évier inox 1 bac rectangulaire - 1 Robinet mitigeur avec eau chaude / froide sous pression
- 1 Réchaud gaz 2 feux - Four inox monté sur cardans - Barre de protection
- 1 Glacière 100 litres, à ouverture par le dessus (sans groupe froid)
- 1 Réfrigérateur 130 litres (12 V), à ouverture frontale
- Placards et équipets fermés aménagés
- Poubelle avec accès sur le plan de travail
- 1 Meuble bas : 3 Tiroirs
- 1 Hublot ouvrant sur hiloire avec rideau dans vitrage latéral
- 1 Hublot de coque

ARRIÈRE-CUISINE - BÂBORD

Hauteur sous barrot : 1,98 m / 6'6"

- Accès par cuisine
- Grand volume de rangement (1 Penderie, Placards)
- Emplacement pour lave-linge (en option) à la place du meuble haut
- Emplacement pour cave à vin ou conservateur froid négatif, 1 tiroir (en option) à la place du meuble bas
- 1 Hublot ouvrant sur hiloire dans vitrage latéral

CABINE PROPRIÉTAIRE

Hauteur sous barrot : 1,95 m / 6'5"

- Lit double central type Island bed, monté sur vérins à gaz (2,05 m x 1,60 m x 1,23 m / 6'9" x 5'3" x 4')
- 2 Penderies, Équipets ouverts le long de la coque, 6 Équipets hauts, 1 Rangement sous lit (Tiroir sous le lit + Rangement central sous sommier)
- 1 Assise avec rangement de chaque côté du lit
- 2 Tables de chevet avec abattant
- 2 Lampes de chevet
- 2 Prises USB
- 1 Meuble à chaussure bas, 1 Miroir sur cloison
- 2 Panneaux de pont flush ouvrants avec store/moustiquaire
- 2 Hublots de coque avec store coulissant

2 SALLES D'EAU PRIVATIVES :

Hauteur sous barrot : 1,85 m / 6'1"

À bâbord :

- WC marin manuel
- 1 Réserve rigide eaux noires 80 L / 21 US Gal
- Vasque polyester blanc intégrée au plan de travail en Corian Clay, Mitigeur
- 1 Armoire de toilette - Miroir
- Accessoires de toilette
- 1 Panneau de pont flush ouvrant avec store/moustiquaire

À tribord :

- Douche avec assise bois, fond de douche polyester blanc
- 2 Armoires de toilette
- 1 Panneau de pont flush ouvrant avec store/moustiquaire

CABINE ARRIÈRE BÂBORD

Hauteur sous barrot : 1,97 m / 6'6"

- 1 Lit double (2,10 m x 1,60 m / 6'11" x 5'3")
- 2 Penderies - 1 Placard - Équipets fermés
- 1 Desserte d'accès au lit
- 2 liseuses flexibles et orientables à la tête de lit
- 1 Prise USB
- 1 Hublot de coque avec store coulissant
- 1 Vitrage ouvrant de cockpit avec rideau sous assises de cockpit
- 1 Vitrage fixe de cockpit avec rideau sur hiloire

CABINE ARRIÈRE TRIBORD

Hauteur sous barrot : 1,97 m / 6'6"

- 1 Lit double (2,10 m x 1,60 m / 6'11" x 5'3")
- 1 Penderie - 1 Placard - Équipets fermés
- 1 Desserte d'accès au lit
- 2 liseuses flexibles et orientables à la tête de lit
- 1 Prise USB
- Porte d'accès à la salle d'eau arrière
- 1 Hublot de coque avec store coulissant
- 1 Vitrage ouvrant de cockpit avec rideau sous assises de cockpit
- 1 Vitrage fixe de cockpit avec rideau sur hiloire

SALLE D'EAU ARRIÈRE - TRIBORD

Hauteur sous barrot : 1,83 m / 6'

- Accès par le carré et la cabine arrière tribord
- Douche séparée - 1 Mitigeur - Fond de douche polyester blanc
- Plan de travail en Corian Clay avec bac de rangement auto-videur
- 1 WC marin manuel
- 1 Réserve rigide eaux noires 80 L / 21 US Gal
- Vasque - 1 Mitigeur
- 1 Armoire de toilette + Rangement sous vasque
- 2 Miroirs
- Accessoires de toilette
- 1 Hublot ouvrant sur hiloire avec rideau dans vitrage latéral

Version 3 cabines 3 salles d'eau

L'arrière cuisine passe à tribord et est remplacée par une salle d'eau. Les cabines arrière sont symétriques.

Les salles d'eau arrière bâbord et tribord sont symétriques :

- Accès par le carré et la cabine arrière
- 1 Espace douche accessible en pivotant la vasque
- 1 WC marin manuel
- 1 Réserve rigide eaux noires 80 L / 21 US Gal
- 2 Miroirs
- Accessoires de toilette
- 1 Hublot ouvrant sur hiloire avec rideau dans vitrage latéral

ARRIÈRE-CUISINE - TRIBORD

- en bas de la descente
- en standard : 1 Penderie, Placard
- Emplacement pour lave-linge (en option) à la place du meuble haut
- Emplacement pour cave à vin ou conservateur froid négatif, 1 tiroir (en option) à la place du meuble bas



Version 4 cabines 4 salles d'eau

Le carré est inchangé, les cabines et salles d'eau arrière sont identiques à la version 3 cabines, 3 salles d'eau.

A l'avant : 2 cabines avec chacune leur salle d'eau privative.

2 CABINES AVANT SYMÉTRIQUES

Hauteur sous barrot : 1,93 m / 6'4"

- 1 Lit double (2 m x 1,36 m x 1,16 m / 6'7" x 4'6" x 3'10")
- 1 Penderie - 2 Équipets hauts fermés, 1 Équipet ouvert
- 1 Tiroir sous le lit
- 2 Liseuses orientables
- 1 Panneau de pont flush ouvrant avec store/moustiquaire
- 1 Hublot de coque avec store coulissant
- 1 Prise USB
- Porte d'accès à la salle d'eau

Version 5 cabines 3 salles d'eau

La salle d'eau tribord de la version standard est remplacée par une cabine avec lits superposés :

- Hauteur sous barrot : 1,83 m / 6'
- 2 Lits superposés : Lit supérieur (1,95 m x 0,79 m - 0,54 m / 6'5" x 2'7" - 1'9") - Lit inférieur (1,93 m x 0,60 m - 0,43 m / 6'4" x 2' - 1'5")
- Rangements
- 1 Hublot ouvrant sur hiloire avec rideau

MOTORISATION

- Moteur Yanmar Diesel :
 - 80 CV/80 HP, Sail Drive, Common Rail (standard)
 - 80 CV/80 HP, Common Rail, Dock & Go (Option)
 - 110 CV/110 HP, Ligne d'arbre, Common Rail (Option)
- Commande moteur et tableau de contrôle à tribord
- Compartiment moteur : Mousse d'insonorisation - Ventilation : 3 prises d'air et 1 sortie d'air forcée
- 1 Alternateur 12 V / 125 Ah
- 1 Réservoir G.O. roto-moulé 200 L / 53 US Gal (sous couchage arrière tribord) - Jauge électronique - Alarme niveau bas - 1 Nable de remplissage
- Filtres : Eau de mer - Gasoil - Décanteur
- Hélice tripale fixe
- 1 Accès moteur par la descente (ouverture avec 2 vérins à gaz) - 2 Accès moteur par les cabines arrière

ÉLECTRICITÉ

- Circuit 12 V
- 2 Batteries de servitude (140 Ah) - 1 Batterie moteur (120 Ah)
- 1 Répartiteur de charge
- Tableau électrique 12 V (Fusibles - Voltmètre - Jauge à eau - Jauge à carburant - Alarme batteries - Alarme carburant - Alarme eau)
- 6 Prises 230 V
- 6 Prises USB
- 1 Prise de quai (230V)
- Éclairage LED : Plafonniers - Liseuses - Liseuse, flexible et orientable
- Feux de navigation LED : 1 Feu de route - 1 Feu moteur / Feu de hune en avant du mât - 1 Feu de mouillage en tête de mât
- Gaines pour passage de câbles d'options

PLOMBERIE

- 1 Réservoir eau douce roto-moulé 440 L / 116 US Gal, sous couchage cabine avant - 1 Nable de remplissage
- Groupe d'eau électrique sous pression - Vase d'expansion - Filtre de protection du circuit
- Chauffe-eau électrique 40 L / 11 US Gal (utilisation moteur)
- 1 Réserve rigide eaux noires 80 L / 21 US Gal pour chaque WC
- Pompes électriques vidange de douche
- 1 Pompe de cale électrique
- 1 Pompe de cale manuelle
- 1 Pompe électrique vidange glacière

GAZ

- 1 Boîte pour 2 bouteilles de gaz dans le cockpit (Diamètre : 0,28 m / 11" x Hauteur : 0,44 m / 1'5")
- Détendeur et robinet de sécurité



FINITIONS & PACKS

FINITION ESSENTIAL

- 2 Winches d'écoutes de génois (H 60.2 STA)
- Delphinière polyester avec mouillage intégré et sous barbe (pour utilisation Code 0 et spi asymétrique)
- Extensions de bancs de cockpit + 2 sacs à drisses en dessous
- Cuisine : Pompe à pied eau de mer / eau douce
- Carré et Cuisine : Éclairage indirect LED
- Affichage charge des batteries
- Cuisine : Réchaud four/grill inox 2 feux sur cardan Luxe
- Cuisine : Conservateur 12 V dans glacière à ouverture par le dessus (Froid négatif)
- Cuisine : dessus d'évier en Nylon
- Capitonnage (Carré et Cabines) : Beige
- 3 Batteries servitude 140 Ampères supplémentaires
- 1 Chargeur de batteries 60 Ampères supplémentaires
- Batteries AGM en remplacement du standard
- HIFI : Fusion + Haut-parleurs intérieurs & Hauts parleurs extérieurs étanches
- Girouette Windex

PACK ELECTRONIC B&G

PACK COASTAL

- Console de barre tribord : 1 Écran tactile multifonctions Zeus 7" wide wireless (GPS, Traceur, Lecteur de cartes - Cartographie Navionics Silver incluse)
- Postes de barre bâbord et tribord : 1 Afficheur Triton 2
- Wind Sensor (Girouette, Anémomètre)
- Sonde (Loch, Speedo, Température)
- Pilote automatique NAC3 + Commande au poste de barre
- VHF fixe V90, fonction réception AIS
- Housse de protection (Cadet Grey) :
 - À tribord : Barre à roue & console
 - À bâbord : Barre à roue

PACK OFFSHORE

- Console de barre bâbord :
 - 1 Écran tactile multifonctions Zeus 7" wide wireless (GPS, Traceur, Lecteur de cartes - Cartographie Navionics Silver incluse)
 - 1 Afficheur Triton 2
- Commande pilote sans fil WR10
- Interface PC
- Housse de protection (Cadet Grey) : Barre à roue & console

PACK FASTNET

- 3 Répétiteurs pied de mât
- AIS500
- Combiné VHF H50 wireless

PACK TENDER

- Bossoirs rétractables (longueur maxi de l'annexe : 3,10 m / 10'2")
- Gonfleur / Dégonfleur électrique
- Support moteur hors-bord

PACK PERFORMANCE

- Voiles en option (membrane Black Technora, gris)

PACK FIRST LINE ALU

- Mât classique Performance retreint aluminium (Z Diffusion), 3 Étages de barres de flèche poussantes (+ 1,50 m / 4'11"). Rails + Chariot à billes de grand-voile
- Gréement dormant Dyform
- Pataras hydraulique textile
- Enrouleur de génois Flatdeck
- Gréement courant Performance, Dyneema (Grand-voile, Génois, Code 0, Spi asymétrique, Drisses)
- German system (Écoute de grand-voile en va et vient au poste de barre)
- Poulies Harken Black Magic (en remplacement du standard)
- Rails d'écoutes de génois sur passavants avec va et vient
- Upgrade winches électriques Harken Performa (2 Winches de manoeuvre, H50.2 STP - 2 Winches d'écoutes de génois, H60.2 STP) en remplacement des winches inclus dans le standard et la finition
- Taquets repliables NOMEN
- Barres à roue composite blanches

PACK FIRST LINE CARBON

- Mât classique Performance retreint carbone (Axxon), 3 Étages de barres de flèches poussantes aluminium anodisées noires (+ 1,50 m / 4'11"). Rails de mât + Chariot à billes de grand-voile
- Bôme en aluminium anodisé noir
- Gréement dormant Dyform
- Pataras hydraulique textile
- Enrouleur de génois Flatdeck
- Gréement courant Performance (Dyneema)
- German system (Écoute de grand-voile en va et vient au poste de barre)
- Poulies Harken Black Magic (en remplacement du standard)
- Rails d'écoutes de génois sur passavants avec va et vient
- Upgrade winches électriques Harken Performa (2 Winches de manoeuvre, H50.2 STP - 2 Winches d'écoutes de génois, H60.2 STP) en remplacement des winches inclus dans le standard et la finition
- Taquets repliables NOMEN
- Barres à roue composite noires

VERSION DOCK & GO

- Motorisation : YANMAR - Common Rail - Diesel
- Embase Sail Drive pivotante
- Joystick
- Calculateur (VMU)
- Propulseur d'étrave
- Pilote automatique





OPTIONS

ÉLECTRONIQUE DE NAVIGATION : B&G

- Radar 4G
- Table à cartes : Écran multifonctions Zeus 9" wide wireless
- Combiné VHF H50 wireless
- AIS 500
- Sonde Forward Scan (Vision sous-marine avant)

GRÉEMENT - VOILES

- Mât classique $9/10$ e aluminium anodisé posé sur le pont, 2 étages de barres de flèches poussantes + Grand voile Hydranet coupe tri-radiale avec Lazy bag & Lazy Jack Natural (le foc auto-vireur standard reste)
- Bôme canoë anodisée gris avec taud Natural pour Pack First Line Alu
- Bôme canoë laquée noir avec taud Graphite pour Pack First Line Carbon
- Grand-voile & Génois Performance : Membrane Black Technora, Bande de protection UV couleur Natural, Lazy bag & Lazy Jack Natural, Grand-voile siglée Full Batten
- Génois Hydranet à enrouleur 105%, coupe tri-radiale, Bande de protection UV couleur Natural Incompatible Pack First Line (en remplacement du foc auto-vireur Dacron, Compatible mât enrouleur et classique 2 barres de flèches)
- Foc auto-vireur Hydranet à enrouleur, coupe tri-radiale, Bande de protection UV couleur Natural (en remplacement du foc auto-vireur Dacron) Compatible mât enrouleur et classique 2 barres de flèches
- Gréement de spi asymétrique / Code 0
- Code 0 sur emmagasineur (Incompatible Pack First Line)
- Pataras hydraulique (pour mât classique 2 étages de barres de flèches)
- Rails d'écoutes de génois sur passavants avec va et vient + Gréement complet de génois (Écoutes de génois, Poulies de renvoi)
- Cadène étai trinquette largable
- 6 Bloqueurs de drisses supplémentaires (obligatoire mât classique 2 barres de flèches ou nécessite gréement de spi asymétrique)
- 2 Drisses à pavillon
- 1 Arceau de Grand-Voile polyester avec 2 poulies Stand-up d'écoute de grand-voile

WINCHES

- 1 Winch électrique de manoeuvre bâbord - H50.2 STAEH (en remplacement du standard)
- 1 Winch électrique de manoeuvre tribord - H50.2 STAEH (Incompatible Pack First Line)
- 2 Winches électriques d'écoutes de génois - H60.2 STAEH (En remplacement des winches de génois inclus en finition - Incompatible Pack First Line)

COQUE - PONT - COCKPIT

- Gel-coat gris bleu ou gris perle
- Peinture de coque métallisée
- Personnalisation des cache-drisses (Gel-coat gris bleu ou gris perle)
- Fond de cockpit latté bois massif
- Passavants lattés bois massif
- Bains de soleil de descente lattés bois massif
- Table de cockpit "Luxe" polyester/bois + Housse de protection (Cadet Grey), Main courante inox, Éclairage, Glacière 30 L intégrée
- Plancha de cockpit gaz
- Capote "Luxe", Vitrages Strataglass, Cadet Grey (2 Versions : avec et sans arceau de Grand-Voile)
- Bimini "Luxe", avec toiles d'ombrage et éclairage LED, Vitrages Strataglass, Cadet Grey (2 Versions : avec et sans arceau de Grand-Voile)
- Fermeture intégrale de cockpit Cadet Grey
- Coussins de cockpit Nette Dusk + 2 Matelas de descente à dossiers inclinables et porte-gobelets intégrés
- Propulseur d'étrave
- Taquets aluminium rétractables NOMEN (en remplacement du standard)
- Chaumards arrière
- Hélice 3 pales repliables
- Barres à roue composite blanches ou noires (Incompatible Pack First Line)
- Kit mouillage complet
- Commande de guindeau au cockpit avec compteur de chaîne
- Support moteur hors-bord (Incompatible Pack Tender)
- Télécommande jupe basculante
- Projecteurs sous-marins (x 4)
- Prise d'eau douce de quai
- Pompe de lavage de pont eau douce / eau de mer



ÉQUIPEMENT INTÉRIEUR

VERSIONS D'AMÉNAGEMENT

- Version 3 cabines 3 salles d'eau
- Version 4 cabines 4 salles d'eau
- Version 5 cabines 3 salles d'eau
- Cabine d'étrave (À la place de la soute à voiles) :
 - Accès par panneau de pont T70, Largeur de passage : 62 cm/2' - Échelle inox
 - Hauteur sous barrot : 1,80 m / 5'11", sous panneau de pont
 - 1 Lit (2 m x 0,66 m / 6'7" x 2'2") Matelas mousse - Housse PVC
 - 2 Coffres de rangements, sous le lit - Placard et étagères
 - WC manuel + Réserve rigide eaux noires (50 L / 13 US Gal) - Lavabo - Miroir - Mitigeur douchette - Bac à douche avec rideau
 - 1 Prise 230 V, 1 Plafonnier LED, 1 Liseuse LED

AMBIANCE

- Boiseries intérieures : Alpi chêne brossé
- Selleries intérieures, selon nuancier : Tissus, Cuir, Ultraleather
- Capitonnage (Carré et Cabines) : Gris anthracite ou Macadamia
- Yacht Case Elle Déco

MULTIMÉDIAS

- TV LED 40" dans le carré
- TV LED 22" dans cabine avant
- Upgrade : Enceintes BOSE dans le carré

ÉLECTROMÉNAGER

- Cave à vin tempérée 23 bouteilles, Porte en verre
- Lave-vaisselle 6 couverts
- Lave-linge séchant (8-5 kg / 18-11 lbs / 230 V)
- Conservateur 1 tiroir inox (75 L) - Froid négatif
- Four micro-ondes (22 L)

ÉQUIPEMENTS CONFORT DE BORD

- Couchage dans le carré
- Table de carré rallongée (compatible avec l'option couchage dans le carré)
- Coffre-fort électronique
- Matelas à ressorts dans les cabines
- Réservoirs d'eau supplémentaires (2 x 165 L / 2 x 44 US Gal), dans le carré
- Réservoirs gasoil supplémentaires (200 L / 53 US Gal), sous couchage arrière tribord
- Générateur 9 kVA 230 V / 50 Hz
- Dessalinisateur (60 L/h / 16 US Gal/h)
- Climatisation - 40 000 BTU (+ Rallonge prise de quai 15 m / 49'3")
- Chauffage fuel air pulsé
- Convertisseur 12/230V 2 kVA
- WC électriques Quiet flush - Eau douce/Eau de mer
- Moustiquaires de hublots
- Toiles anti-roulis dans chaque cabine arrière

