

## SOCIETAT

# L'Once i Mifas es plantegen constituir una societat limitada l'any que ve

Projecten instal·lar una bugaderia industrial a les comarques gironines

MÒNICA CABRUJA  
**Girona.** — L'Organització Nacional de Ciegos de Espanya (ONCE) i l'associació Minusvàlids Físics Associats (MIFAS) de les comarques gironines constituiran, a començament de l'any que ve, una societat limitada, si els socis de Mifas ho aproven en l'assemblea extraordinària del pròxim dia 16. El primer projecte que pensa posar en marxa la nova societat és la creació d'una bugaderia industrial, que donarà feina a unes

30 persones. Un altre dels punts que es votarà en l'assemblea serà la modificació dels estatuts de l'associació per a la creació d'una fundació. El mes de gener, Mifas posarà en funcionament la primera miniresidència de disminuïts físics de les comarques gironines.

L'Once ja ha aprovat la creació de la societat i només falta, perquè se'n signi la constitució, que el dia 16 els socis donin el vist-i-plau a la junta directiva de Mifas. Els disminuïts físics hi par-

ticiparan en un 50 per cent i serà finançada principalment pel Fons Social Europeu i l'Once, tot i que Mifas també hi aportarà una part dels diners. La primera tasca que portarà a terme la societat serà la creació d'una bugaderia industrial a mitjan de any que ve. El presupost de construcció serà elevat i es fixarà en funció del cost del terreny, que es preveu que ha de tenir una extensió mínima de mil 1.000 metres quadrats. «Es visiten terrenys on hi ha naus industrials,

com ara Riudellots, Llambilles o Celrà, per decidir l'emplaçament», va explicar el president de Mifas, Pere Tubert.

La modificació i refundació dels estatuts de l'associació, que també se sotmetrà a votació el pròxim dia 16, preveu que s'hi inclogui la creació d'una fundació l'any que ve. L'associació posarà en funcionament el mes de gener una miniresidència amb capacitat per a onze disminuïts físics, al carrer Emili Grahit de Girona.

## IC planteja a la Comissió Europea el tema de la variant

■ Barcelona. — Antoni Gutiérrez Díaz, eurodiputat d'Iniciativa per Catalunya (IC), ha adreçat una pregunta a la Comissió Europea perquè aquesta institució demani al Govern de l'Estat Espanyol quines mesures ha previst per protegir el medi ambient i els interessos dels ciutadans afectats per les obres de la variant est de Girona. Gutiérrez Díaz també demana que es verifiqui si s'estan aplicant correctament les directrius comunitàries que fan referència a l'avaluació de les repercussions que determinats projectes provoquen en el medi ambient. Així mateix, Joan Armet, diputat de les Corts, ha preguntat al Govern sobre la informació pública i l'estudi d'impacte ambiental de la variant. / EL PUNT

## LA CRÒNICA

## La muralla del mercat de Girona

La necessitat de fer servir el subsòl urbà, en vista de la insuficiència del terreny que forma la superfície, aporta una bona quantitat de sorpreses i troballes en les ciutats —com és Girona— amb un passat molt viscut.

Ara mateix, en treure part de la terra que circumda l'actual plaça del Mercat Municipal per tal de fer-hi aparcaments subterranis, s'ha recuperat un important llenç de muralla que tenia el seu principi en el baluart o monument actual del Lleó, com vulgarment se'l coneix. És una muralla impecablement conservada que suposem que constituïa la punta més extrema de les darreres fortificacions de la ciutat, ja enmig del pla, i com a sentinella avançat de la custòdia de Girona. Des d'allà mateix, i fent servir de vèrtex el mateix baluart del Lleó arrencava la muralla que corria per tot el que avui coneixem per la Gran Via de Jaume I. Just allà on avui hi ha la delegació d'Hisenda, hi havia un altre baluart. De fet, si la Gran Via té l'amplada actual és perquè davant de la muralla no s'hi deixaven fer construccions, com és obvi, i no per cap previsió estètica.

La visió, de bell nou, d'aquesta muralla ara retrobada constitueix una sorpresa per al ciutadà no iniciat en els estudis de l'arqueologia urbana. Durant un segle les pàgines han venut les seves collites hortolanes assegudes en cadires de balca recolzades sobre la terra que cobria la muralla, i alienes

completament al fet de tenir sota els seus peus un tros de la història de la Ciutat.

Aquesta muralla dóna més sentit al baluart del Lleó, i convida a pensar que Girona acabava precisament en aquell punt, ja que més endavant tot eren hortetes repartides pel pla, conreades des de les masies i cases pairals que s'escampaven per l'espai que constitueix la zona més poblada i amb més futur de la Ciutat: carrers de la Creu, Emili Grahit,...

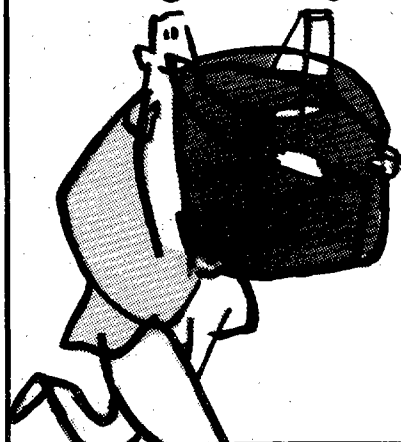
### La muralla i l'aparcament

Sembla ser que existeix el propòsit que la muralla retrobada quedi visible des de l'aparcament que es pensa construir-hi. Seria una veritable llàstima que una vegada més quedés soterrada, i ara d'una forma irrecuperable, si el formigó s'hi unís en una abraçada mortal... Tot aparcat el vehicle, els futurs usuaris podran tenir així constància d'una ciutat anterior a l'actual, farcida de previsions bèl·liques, quan les fronteres i les monarquies feien anar de corcoll els pacífics ciutadans que són els que, en definitiva, sofrien i han sofert sempre els capricis dels poderosos.

Avui per avui, però, la muralla és a l'aire lliure, i és reconfortant de visitar-la. Anant i tornant del camp, els nostres avantpassats la coneixien prou bé i els servia de punt de referència per tornar, en caure la tarda, a la Ciutat que els acollia protectorament. Per uns moments, podem fàcilment imaginar aquell context, tant distint de l'actual.

JOAN RIBAS

## REGALS



Gran assortiment de mobiliari i complements de disseny per a tots els gustos. Disseny populars des d'una làmpara de 1010 Ptes. a una butaca exposada en el Museu D'Art de New York.

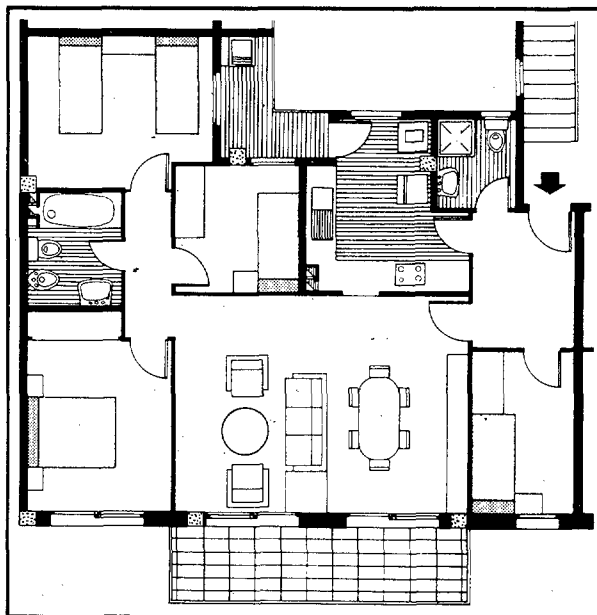
## ADDITIONAL

MOBILIARI I COMPLEMENTES

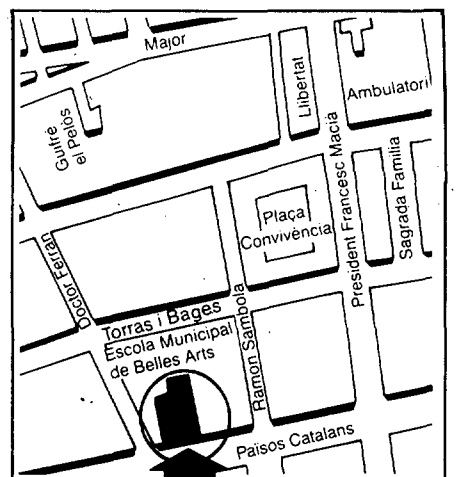
Àlvarez de Castro, 7, Tel. 57 54 63 Banyoles

Show Room C/Cort Reial 1 Girona

# FINAL DE PROMOCIÓ HABITATGES DE QUALITAT



Passeig dels Països Catalans, n.º 136-138 SALT (Girona)



EXPOSICIÓ PIS MOSTRA

- Porta d'entrada de quarterons amb blindatge anti-robatori.
- Fusteria en Sapelly.
- Parquet al menjador i sala d'estar de roure.
- Mobiliari complet de cuina, de roure, amb encimera, forn i extractor.
- Vidres a les finestres, dobles amb aïllament tèrmic-acústic.
- Calefacció independent.
- Pre-instal·lació de llar de foc a la sala d'estar.
- Aixetes «monomando».

I MOLTES MÉS CARACTERÍSTIQUES QUE COMPLETEN L'HABITATGE QUE VOSTÈ SEMPRE HA DESITJAT. VINGUI SENSE CAP COMPROMÍS, NO PERDI AQUESTA OPORTUNITAT.

- Places de pàrking opcionals.



UNIÓ IMMOBILIÀRIA CATALANA

PAU CLARIS, 162-164, 4.º 1.º - TEL. 215 34 00 - TX 99557 SCXPC-E FAX 216 09 44 - 08037 BARCELONA

Informació a peu d'obra - Tel. 23 22 63  
 Laborables, 10 a 15 hs. i 16 a 18 hs.  
 Dissabtes, 10 a 15 hs.