

CIRCULACIÓ

Suprimeixen el gir a l'esquerra al pont de Pedret per les obres de la Devesa

Es tanca el trànsit el passeig Canalejas

ROSER MANUEL-RIMBAU

■ **Girona.**— Les obres del nus de la Devesa afectaran, a partir de dilluns, el passeig Canalejas de Girona. El passeig es tancarà durant una setmana i els conductors que vulguin anar al centre hauran d'utilitzar l'avinguda Ramon Folch. L'anul·lació de bona part de les places de pàrquing de la Copa, aquesta setmana, no ha comportat problemes als conductors gràcies a l'àrea habilitada a firal del bestiar.

A partir de demà, els conductors que vulguin accedir al centre de la ciutat provinents de Pedret hauran d'anar fins a la cruïlla amb la N-II i entrar per l'avinguda Ramon Folch o per la carretera de Barcelona, segons va explicar a aquest diari el tinent d'alcalde de la Via Pública i Seguretat Ciutadana de l'Ajuntament de Girona, Miquel Fañanàs. D'aquesta manera, i durant una setmana, se suprimirà el gir a l'esquerra al pont de Pedret. El tancament del passeig Canalejas —el paral·lel al riu Onyar, que uneix el pont de Pedret amb l'aparcament de la Copa i la plaça de Sant Agustí— es fa per tal d'instal·lar les canonades d'aigua i la resta de serveis en aquesta zona. Dimecres passat, l'obertura d'una rasa en aquest passeig ja va comportar importants cues a la zona de Pedret.

Places d'aparcament suficients

D'altra banda, aquesta setmana s'ha comprovat que les 500 places d'aparcament habilitades al firal del bestiar són suficients per absorbir els vehicles que fins ara quedaven aparcats als pàrquings de Can Sarasa i la Copa. Dilluns van començar els treballs previstos en aquesta última zona, que inicialment s'havien de fer al setembre però que, finalment, s'han avançat.

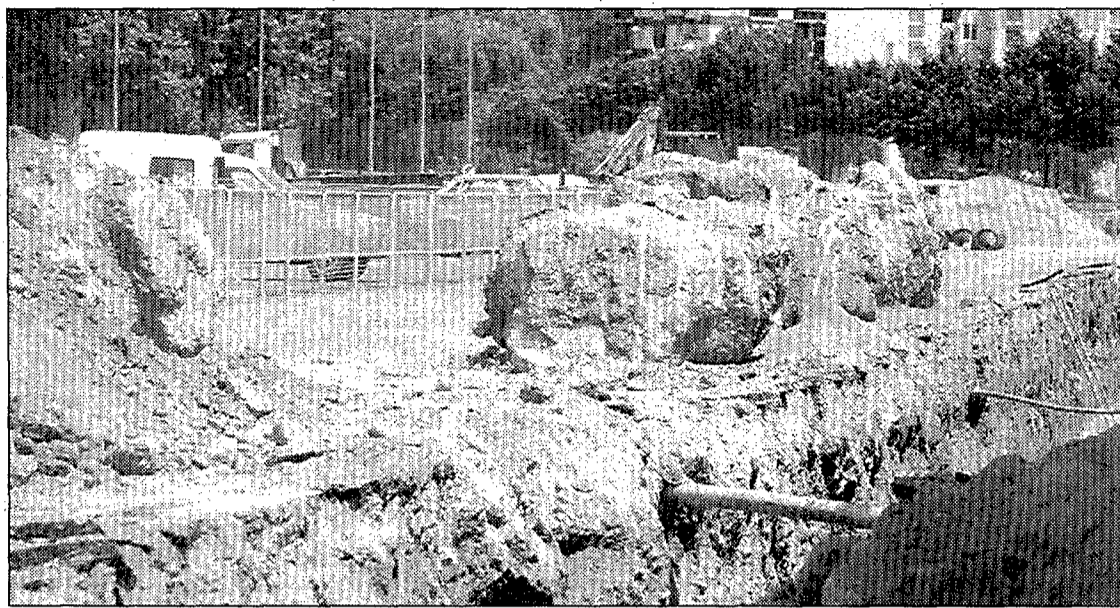
Amb les obres s'han suprimit més de la meitat de les places de pàrquing de l'àrea, la qual cosa ha provocat que el firal del bestiar s'hagi omplert de cotxes per primera vegada des del comença-

ment dels treballs. Segons el treballador de Mifas que fa les funcions de vigilant d'aquesta zona, l'únic dia que els conductors van tenir algun problema per aparcar-hi va ser dimarts, coincidint amb el mercat. En cap moment, però, el firal va arribar a col·lapsar-se. Curiosament, i tot i que els treballs compresos dins d'aquesta millora de l'accés a la ciutat de Girona s'estan produint alhora en diferents punts de la ciutat, per a molts conductors és més senzill trobar pàrquing ara que no abans que s'iniciessin les obres del nus de la Devesa.

Normalitat en el trànsit

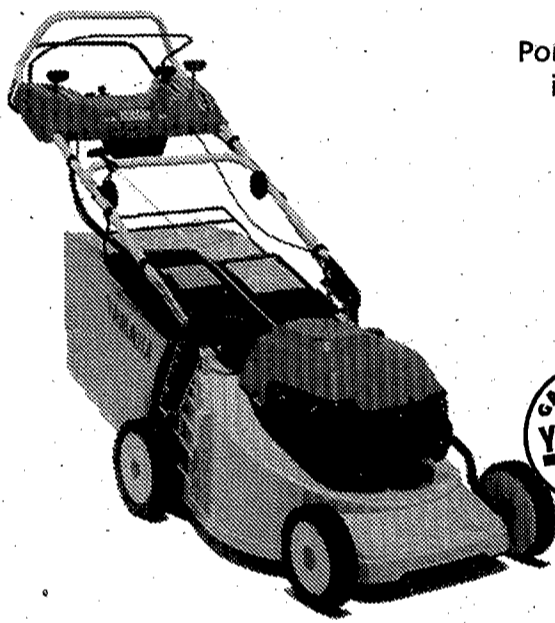
Les obres del nus de la Devesa tampoc no han comportat problemes circulatoris, en general, a cap dels carrers de la ciutat afectats. Així, les cues que es produeixen en alguns moments de la tarda a la sortida de la ciutat es resolen en pocs minuts i no han estat mai de la importància de les que es van veure, per exemple, quan es va tancar el carrer Santa Clara amb motiu de les obres del pla Mercadal.

D'altra banda, l'inici de la temporada de vacances ha estat aprofitat per l'Ajuntament de Girona per fer obres en altres punts de la ciutat. En aquests moments, els obrers també estan treballant al passeig General Mendoza, les voreres del qual estan aixecades des de mitja setmana. Segons ha explicat Miquel Fañanàs, s'estan reposant les canonades d'aigua perquè les que hi ha actualment estan molt malmeses.



Imatge de les obres al passeig de la Copa, amb el barri de Pedret al fons. Foto: MANEL LLADÓ.

Vengui'ns el seu tallagespa vell i compri un YAMAHA al seu jardí.



* Oferta vàlida només per als models de benzina.

Porti'ns la seva segadora vella i li abonarem 20.000 ptes. si compra un eficaç i còmode tallagespa YAMAHA*.

Tallagespa YAMAHA. Líder en tecnologia.



YAMAHA

JOSEP ULLASTRES
Alfonso XII, 19
17820 BANYOLES
Tel. 57 03 24

TOMÁS ARRIETA
Caldes de Montbui, 1
17001 GIRONA
Tel. 20 90 21

SERRAMOTO
Bolos, 12
17800 OLOT
Tel. 26 04 49

MOTONATURA
Ctra. Nacional II, Km. 764
17600 FIGUERES
Tel. 50 15 86

ESCOLA - TALLER
ARTS DECORATIVES
Curs monogràfic del moble decorat i envernissament de fustes.
Telèfon: 21 89 60
GIRONA
13076/18440H

SVENSON
INTERNATIONAL®
ET CAU
el cabell?
TRUCA'NS!
22 41 00
Establerts a tot Espanya des de 1970
Més de 150 centres a les principals ciutats del món.
13007/13734

1995/96

Estudis superiors per a joves amb COU

BBA - Graduat en Gestió i Direcció d'Empreses, 4t any, en col·laboració amb escoles de negocis i universitats de França i EUA.

GMC - Tècnic en Mitjans de Comunicació, 2 anys.
Especialització en àudio-visuals.

Formació Empresarial

Àrea Tributària i Laboral. Àrea Econòmic-comptable.
Informàtica. Màrqueting i Comercial.



Escola de Gestió Empresarial

Pla d'Abastaments Ctra. Santa Coloma, km 2
Tel. 40 13 00 - Fax 40 12 22 - 17005 GIRONA