

Una confusió provoca el retard de l'autobús que va inaugurar la línia Girona-Lleida

## L'Eix Bus es perd 25 minuts a Vic

DdeG  
Girona

Una confusió del conductor del primer autobús de la línia Girona-Lleida, a través de l'eix transversal, va fer que el vehicle arribés al seu destí amb vint-i-cinc minuts de retard. Segons ha explicat el portaveu i conseller assessor de l'empresa Eix Bus, Joan Álvarez Torres, el conductor de l'autobús es va confondre quan es trobava al nucli de Vic, fet que va motivar el seu retard el dia en què s'inaugurava aquest servei.

A part d'això, Joan Álvarez ha dit que el començament d'aquesta línia de transport que connecta Girona amb Lleida «ha estat bastant bo» i ha afegit que «tot i que no es pot dir que hagi estat un èxit, els autobusos no han circulat buits».

Deixant de banda el retard que ha patit el primer autobús de la nova línia, la resta de vehicles han fet el trajecte entre Girona i Lleida dintre de l'horari previst per l'empresa Eix Bus. Això significa que els dos-cents trenta-dos quilòmetres del trajecte s'han cobert en tres hores i vint-i-cinc minuts. Pel que fa a si aquest temps és competitiu per a la companyia, Joan Álvarez ha dit que «és la realitat, perquè tenim un tacògraf, un limitador de velocitat i no anem per autopista sinó per una carretera».



JOAN CELIS

Un dels autobusos que cobreix el trajecte entre Girona i Lleida a través de l'Eix.

La línia d'autobusos Girona-Lleida compta amb parades a Vic, Manresa i Cervera. En opinió d'Álvarez, aquestes poblacions seran les que aportaran a la línia la part més important d'usuaris, especialment els trajectes entre Manresa, Vic i Girona. Pel que fa a les característi-

ques dels viatgers, el portaveu d'Eix Bus considera que la majoria seran estudiants.

D'altra banda, Joan Álvarez ha negat que l'empresa no estigui sensibilitzada en el tema de l'accessibilitat dels minusvàlids als autobusos. Álvarez ha respost a les crítiques fetes per

Mifas i Aspid dient que «l'entrada davant dels vehicles deixa el primer graó a un nivell baix per a una persona amb discapacitat per pujar». De totes maneres, Álvarez ha reconegut que la gent que es desplaça amb cadira de rodes no hi pot pujar, però que això «no es pot solucionar».

## Blanes tindrà reserves d'aigua per un dia gràcies a un nou dipòsit

M.FAJARDO

Blanes.- A partir d'aquesta tardor, els ciutadans de Blanes tindran aigua fins a 24 hores després que es produeixi una avaria, gràcies al futur dipòsit d'aigua de Santa Bàrbara, ha informat el regidor d'Obres i Urbanisme d'aquest Ajuntament, Josep Maria Serra.

Actualment Blanes només disposa de 7.000m<sup>3</sup> d'aigua de reserva per fer front qualsevol tall de subministrament, ha explicat Serra, que ha subratllat que són insuficients si es té en compte que al municipi «es gasten cada dia a ple estiu 16.000m<sup>3</sup> d'aigua». Cal recordar que els quasi 30.000 habitants de Blanes augmenten fins a 75.000 a l'època estival.

Amb el nou dipòsit que es construirà a Santa Bàrbara i que estarà acabat passat l'estiu «ampliarem les reserves d'aigua 5.000m<sup>3</sup> fins a un total de 12.000, cosa que ens donarà un marge d'entre 20 i 24 hores per arreglar una avaria», ha declarat el regidor d'Obres i Urbanisme de l'Ajuntament blanenc.

El dipòsit es començarà a construir d'aquí «un parell de mesos» i costarà 85 milions, que seran finançats a parts iguals entre l'Ajuntament, a través d'Aigües de Blanes, i la Junta d'Aigües. L'empresa pública de la Junta d'Aigües Gestió d'Infraestructures SA (Gisa) serà l'encarregada de construir el futur dipòsit.

També urbanitzaran la cruïlla d'accés al poble fins a la GI-682

## Comencen les obres de cobriment de la riera de Montbarbat a Lloret

JORDI BOTA  
Lloret de Mar

Les obres de cobriment de la riera de Montbarbat van començar ahir a Lloret. L'execució de l'obra s'ha adjudicat a Aglomerats Girona s.a., Bonal i UTE per 262 milions de pessetes. Les tres empreses s'encarregaran de cobrir i urbanitzar un tram de la riera de Montbarbat i el tram que abasta de la cruïlla d'accés de Lloret de Mar amb la

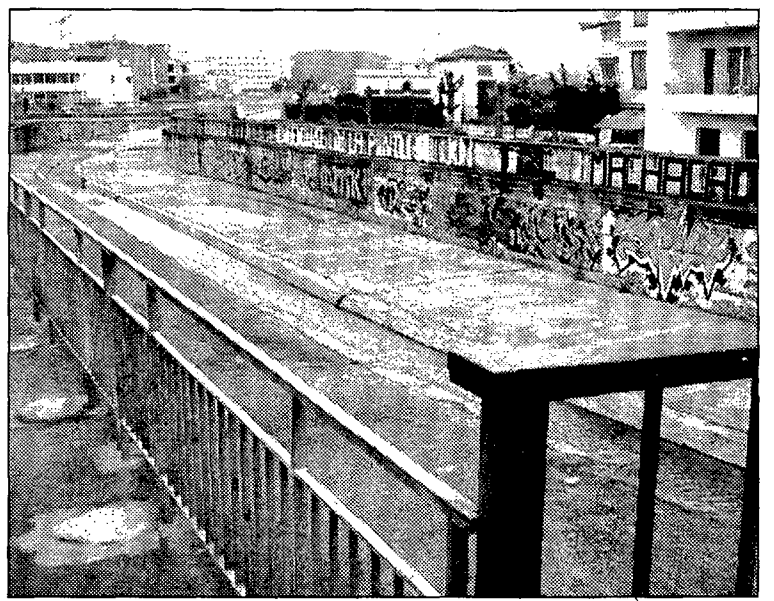
GI-682 de Blanes a Sant Feliu de Guíxols.

L'objectiu del projecte és dotar d'unes vies d'accés i sortida aquesta zona millorant la viabilitat i intentant descongestionar el trànsit de vehicles que suporta aquesta cruïlla, sobretot a l'estiu.

El projecte preveu crear uns vials sobre la riera que aniran connectats amb els carrers que s'hi troben a banda i banda —on hi ha ubicades l'escola Pompeu

Fabra i les pistes d'atletisme—. Les voreres es complementaran amb zones enjardinades.

D'altra banda, d'aquí a uns mesos està previst que es comenci a construir una rotonda que s'ubicarà a la cruïlla de la carretera de Blanes amb l'avinguda Justmarlés. La rotonda serà rectangular i tindrà un diàmetre de 39 i 68 metres. Fonts municipals han informat que s'instal·laran semàfors a les entrades de la rotonda.



OSCAR ROBBAG

Un dels trams de la riera de Montbarbat a Lloret de Mar.

Tot arriba.



El primer automòbil de gasolina amb consum de Dièsel i potència de GTi.

Imagina't un automòbil de gasolina amb un consum de 4,8 l/100 Km.,



com un Dièsel, i una potència de 115 CV com un GTi. Així

és el nou Honda Civic. La nova gamma del Civic 5 portes

t'ofereix, però, altres moltes possibilitats, com ara el Turbo Dièsel amb

un consum que no arriba als 4 l/100 Km.,

o el VTi, un veritable esportiu que et

dóna 170 CV. I tots ells amb 4 anys de

garantia sense límit de quilometratge.

Hi ha un Civic des d'1.990.000 ptes.\*

NOVA GAMMA 97

**CIVIC**  
5 PORTES

**Lluís Blanch, S.A.**

Barcelona, 209. Tel. 22 67 04. GIRONA.

Plaça d'Europa, 18 (Polígon Industrial-Firal). Tel. 67 52 35. FIGUERES. Girona.



**HONDA**

Primer l'home, després la màquina.