

## ERC del Baix Empordà escull Albert Bou com a president comarcal

□ LA BISBAL D'EMPORDÀ.- La Federació Comarcal d'Esquerra Republicana de Catalunya al Baix Empordà va escollir ahir Albert Bou com a president comarcal. La llista de Bou —que havia estat alcalde de Torroella de Montgrí— va ser l'única que va presentar candidatura i ahir va ser escollida per unanimitat en el Congrés que es va celebrar als locals de la formació a la Bisbal d'Empordà. L'executiva comarcal es complementa amb Narcís Sala de la Bisbal, Joan Casamitjana de Sant Feliu de Guíxols, Joana Fernández de Palafrugell i Ramon Moreno de Torroella de Montgrí.

El Congrés Comarcal d'ahir va servir també per tractar aspectes del proper congrés nacional d'Esquerra Republicana que s'ha de celebrar el proper mes de març. En l'àmbit comarcal, el tema central va ser la moció de censura a Gualta. ERC té una «visió crítica de l'actuació del PSC per canviar de vot» en aquesta moció de censura. ERC del Baix Empordà, a més, lamenta que «hagin donat suport a una acció contra llistes d'esquerres».

Del congrés comarcal d'ERC al Baix Empordà celebrat ahir també en va sortir el compromís «d'intentar reconstruir les esquerres al Baix Empordà».

DdeG

L'ADJUDICACIÓ DE LA FEINA ES FARÀ PÚBLICA APROXIMADAMENT D'AQUÍ A UN MES

## Dues empreses aspiren al servei de grua municipal de Palamós

El concurs es disputa entre Juan José Gallergo i Giropark s.l.

P.T.V.  
GIRONA

□ L'Ajuntament de Palamós va obrir dijous les pliques per conèixer les empreses que aspiren a gestionar el servei de la grua municipal durant els propers dos anys, amb un contracte que es pot prorrogar fins a dos anys més.

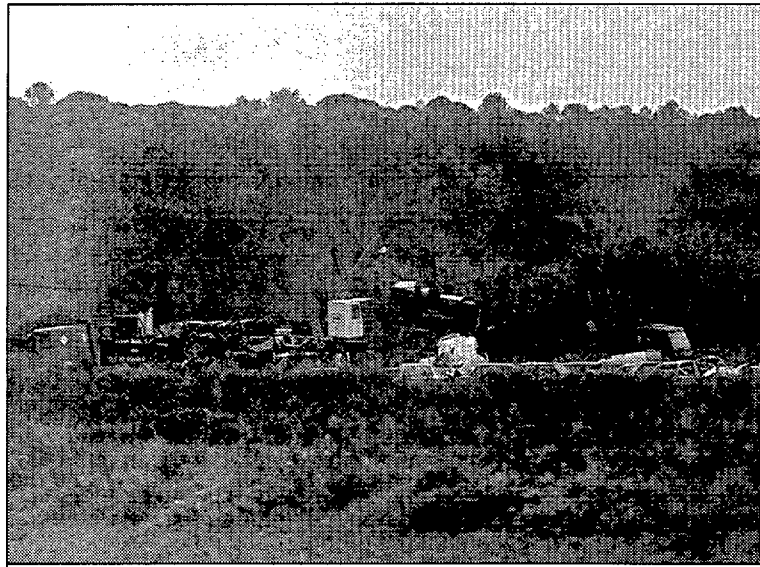
Des de la publicació de la convocatòria pública al Butlletí Oficial de la Província —el 5 de gener passat—, tres empreses van presentar les seves sol·licituds a les oficines municipals. D'aquestes tres companyies, dijous ja se'n va descartar una perquè no aportava tota la documentació requerida.

### Dos aspirants

Després de comprovar que reuneixen els requisits fixats a les bases administratives del concurs, les empreses a nom de Juan José Caballero Garcia i Giropark s.l. són les dues aspirants a assumir el servei municipal de recollida de vehicles de la via pública.

El tercer aspirant a realitzar el treball de la grua, que ha quedat descartat per manca de documentació, responia al nom de Miquel Felip i fills s.l.

Els processos administratius ha-



Grua polèmica. L'Ajuntament ha obert un concurs per adjudicar el servei.

bituals determinen que ara cal obrir un informe tècnic de les dues companyies vàlides per al concurs. Per tal d'elaborar aquest document —on es recolliran les característiques de cada empresa— s'estima que es tardaran unes tres setmanes. Un cop s'hagi complimentat aquest tràmit, l'empresa que resulti adjudicatària del servei tindrà un mes per començar a treballar a Palamós.

El procés per normalitzar el ser-

vei de grua municipal a Palamós està obert, després de diversos anys en què el seu funcionament està envoltat d'aspectes poc transparents.

L'empresa que acabi guanyant el concurs públic també haurà de fer-se càrrec del transport dels vehicles retirats fins al dipòsit municipal.

El pressupost previst per a la licitació del servei de grua és d'uns deu milions de pessetes.

## Joaquim Ruhi és escollit president del Col·legi d'Agents Comercials

□ GIRONA.- El Col·legi Oficial d'Agents Comercials de Girona i Província ha escollit com a president Joaquim Ruhi i Tusell. En les eleccions celebrades el dia 28 de desembre passat es van cobrir els càrrecs de president, vicepresident, secretari, tresorer, comptador i els sis vocals que formen la Junta de Govern del Col·legi d'Agents Comercials de Girona.

A banda de la presidència per a Joaquim Ruhi, també es va escollir en les eleccions Tomàs Bastit i Trias com a vicepresident. El càrrec de secretari va ser per a Eusebi Metje i Cruz i el tresorer és ara Robert Ribas i Pastor.

### Càrrecs de vocals

En els càrrecs de vocals del Col·legi Oficial d'Agents Comercials de Girona i Província, les persones escollides són Narcís Mateu i Nierga com a vocal primer i Antoni Úbeda Ortiz com a segon. El vocal tercer és Lluís Font i Mainegrel i Florenci Balmaña i Viñolas és el vocal quart.

En les eleccions del desembre passat també es va escollir Josep Burgas i Cifuentes com a vocal cinquè i va quedar vacant el càrrec de vocal sisè del Col·legi Oficial d'Agents Comercials de Girona i Província.

DdeG

EL PSC ASSEGURA QUE L'INFORME TÈCNIC «ESTÀ POLITITZAT»

## Santa Cristina denega fer una zona industrial a prop de Solius

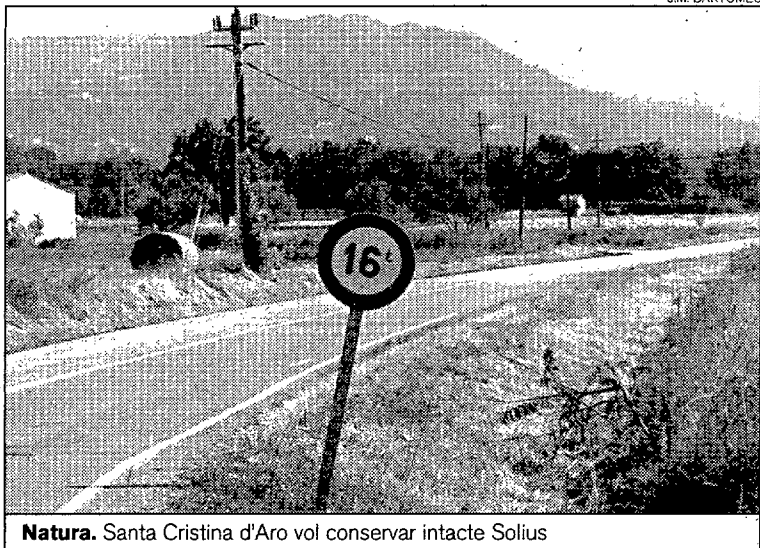
JM. BARTOMEU

JOSEP M. BARTOMEU  
SANTA CRISTINA D'ARO

□ El ple municipal de Santa Cristina d'Aro ha denegat la implantació d'una zona industrial al sector de Solius, just a l'entrada de la població per la banda de la variant des de Llagostera i Girona. L'alcaldesa, Pilar Blasco, va posar en relleu que la denegació es feia en base a què «no hi ha accessos adequats i seria un greu impacte paisagístic».

Pilar Blasco va justificar la negativa de l'equip de govern a la qualificació del sector com a zona industrial «perquè els informes tècnics han estat del tot desfavorables». L'alcaldesa cristinenca va informar que, en primer lloc, la direcció general de Carreteres «no aconsella la implantació d'entrades ni sortides de vehicle pesants en l'indret. Tampoc hi ha una definició clara d'on aniran a parar les aigües residuals i, així mateix, no s'especifica la cessió de vials dels 25%, que marca la llei; només s'especifica el 15%».

Tot i això el tema principal que va esgrimir Pilar Blasco va ser el de l'impacte ambiental perquè «no interessa tenir a Solius ni als seus voltants naus industrials, quan es poden col·locar en altres llocs». El portaveu socialista, Ricard Herro va assenyalar en el decurs del ple municipal que «tenim entès que totes les modificacions que ha-



Natura. Santa Cristina d'Aro vol conservar intacte Solius

demanat la promotora s'han fet puntualment. No entenem que més s'ha de fer per poder-ho aprovar. Nosaltres creiem que l'informe negatiu del tècnic municipal més aviat sembla una condemna política».

### Cuidar la natura

Herrero va afegir que «ens sembla molt malament per part de l'equip de govern que es desqualifiqui el sector. Estem segurs que això tindrà un gran cost econòmic per la població en qüestió d'indemnitzacions i per això proposem que es quedi sobre la taula per estudiar-ho millor».

El representant d'Esquerra Re-

publicana, Xavier Sala, va estar d'acord amb què «es denegui la zona industrial al sector de Solius, però si s'ha de convocar un ple extraordinari per poder tractar el tema, hi estem conformes». Pilar Blasco va dir finalment que els terminis corren «hi hem de mirar que no passi l'expedient a Urbanisme perquè després no hi podrem fer res».

La majoria dels veïns de Santa Cristina d'Aro estan totalment d'acord en que la zona de Solius ha de ser del tot residencial i que a l'entrada de la població «no hi volem ni naus industrials ni res que faci mal d'ulls. Hi ha altres llocs».

ELS INTERESSATS S'HAN D'ADREÇAR A L'AJUNTAMENT

## Torroella obre el termini per sol·licitar la participació a la Fira de Sant Andreu

DdeG

TORROELLA DE MONTGRÍ

□ L'Ajuntament de Torroella de Montgrí ha aprovat de manera definitiva el reglament de la Fira Agrícola, Ramadera i Comercial de Sant Andreu. Podran sol·licitar la seva participació a la Fira totes les persones entitats o empreses públiques o privades les activitats dels quals estiguin relacionades amb la maquinària agrícola, ramadera i d'indústries complementàries; les instal·lacions agropecuàries, bestiar, indústries d'automoció, parades artesanals i atraccions de fira i comerç en general.

La contractació s'ha de fer mitjançant l'imprès de sol·licitud de participació adreçat a l'Ajuntament de Torroella i per la Fira de Sant Andreu. Els expositors podran realitzar el muntatge dels seus productes dos dies abans des de les vuit del matí i fins a les dotze de la nit però no es permetrà l'accés de muntadors o expositors ni la realització de treballs de muntatge o condicionament dels estands en dies o horaris diferents als assenyalats. El desmuntatge dels estands i la sortida del material s'haurà de fer el dia següent de vuit del matí a dotze de la matinada.

### LES CLAUS

■ **FIRA AGRÍCOLA I RAMADERA.** A la Fira de Sant Andreu de Torroella de Montgrí hi podran participar persones o empreses públiques o privades dedicades a les activitats agrícoles, ramaderes i comercials.

■ **CONTRACTACIÓ.** Les persones o empreses interessades a participar en la fira han d'emplenar una sol·licitud i dirigir-la a l'Ajuntament de Torroella de Montgrí especificant que és un requeriment per a la Fira de Sant Andreu.

Tres dies abans de la Fira de Sant Andreu de Torroella s'haurà de fer efectiu el pagament de la totalitat de l'import dels serveis contractats perquè si no no s'autoritzarà l'ocupació de l'espai ni es lliurarà l'estand a l'expositor. Per a l'entrada i la sortida de materials i objectes durant la celebració de la Fira, l'expositor haurà de sol·licitar un permís a la direcció de la Fira.

La direcció alerta que es reserva el dret de modificar l'emplaçament de qualsevol expositor en casos excepcionals i atenent als interessos generals de la Fira.