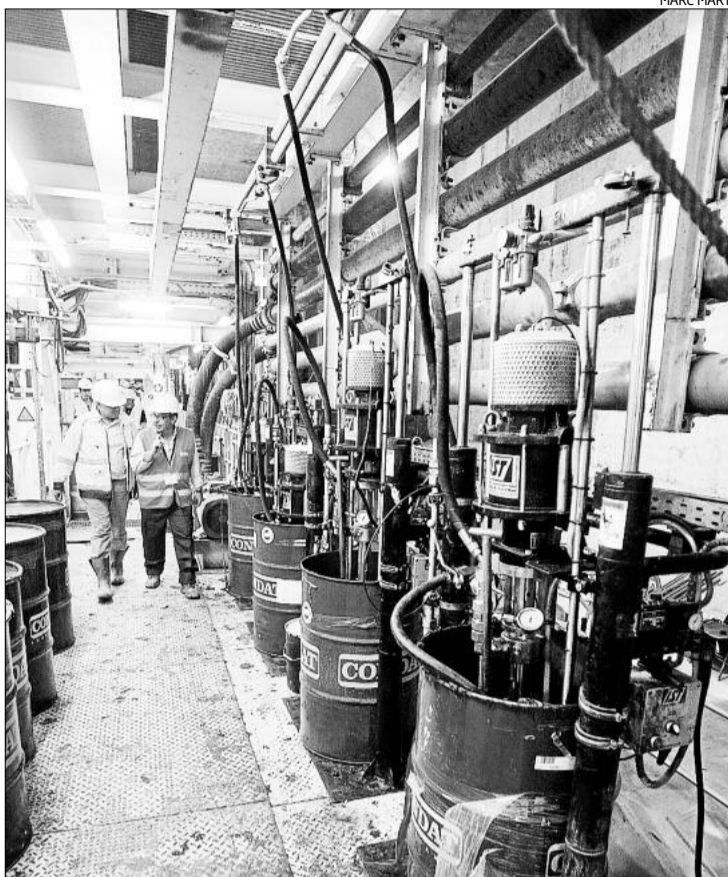




MARC MARTÍ



MARC MARTÍ

**Moviment** ► Un operari en un tram de túnel on ja hi ha la via del TAV -a l'esquerra- mentre dos treballadors es desplacen per l'interior de la tuneladora -dreta-.

# Adif posa en marxa la tuneladora que ha de fer els 1.565 metres del segon túnel

► Els operaris ja han tret 430.000 dels 630.000 m<sup>3</sup> de terra del forat de la futura estació

GIRONA | T.C.C.

■ Adif va iniciar ahir els treballs de perforació del segon túnel urbà de del tren d'alta velocitat (TAV). La tuneladora *Gerunda* va començar l'excavació des de la nova estació, en el sector del Parc Central, des d'on haurà de recórrer una distància de 1.565 metres fins al pou d'extracció, emplaçat a la zona esportiva del barri de Fontajau.

La màquina va iniciar els treballs una vegada s'ha desplaçat en una longitud total de 625 metres per l'interior de l'estructura de la futura estació, entre el final del primer túnel urbà (sota l'antiga plaça d'Europa) i el punt d'arrencada del segon. En paral·lel, la tuneladora s'ha sotmès a una revisió completa i de manteniment de tots els seus equips per garantir el seu bon funcionament.

Durant els primers dies, però, la màquina pràcticament no avançarà. Es calcula que fins dijous de la setmana vinent no serà sota el carrer Santa Eugènia en direcció al sector del Güell. El segon túnel s'inicia a una profunditat de 26 metres, i caldrà utilitzar 6.090 dovelles per completar un total de 870 anells del revestiment estructural, d'1,8 metres de longitud cadascun.

## El punt crític: la zona del Güell

En el seu avanç en direcció, la tuneladora travessarà, entre altres punts singulars, per sota del riu Ter, arribant a una profunditat màxima de 36 metres. Just abans, es canviaran les peces de la part tallant de la màquina, ja que s'entrarà en un terreny molt més rocós. Abans d'arribar a la Devesa, però, haurà de passar pel punt més crític de tota l'obra, els habitatges del sector del Güell.

## LES XIFRES

**6.090** DOVELLES

### construcció del segon túnel

El segon túnel es farà amb 6.090 dovelles per completar un total de 870 anells del revestiment estructural, d'1,8 metres cadascun.

**350** METRES CÚBICS

### morter sota els edificis

S'han injectat 350 metres cúbics de morter en una àrea de 14.000 metres quadrats sota els pisos del Güell, a través de més de 260 trepants.

**925** DISPOSITIUS

### controls amb sensors

Per la perforació del segon túnel s'han instal·lat uns 925 dispositius per detectar possibles vibracions, instal·lats a la via pública i a les façanes dels edificis.

ell. Allà s'hi estan acabant de construir quatre pous de compensació que haurien de servir per garantir l'estabilitat davant de qualsevol vi-

bració que el pas de la màquina pogués causar als edificis. En total, s'han injectat 350 metres cúbics de morter en una àrea de 14.000 metres quadrats sota les edificacions, a través de més de 260 trepants. Dos dels pous ja estan acabats (Passatge de la Farinera Teixidor i carrer Bernat Boades), mentre que el del carrer Francesc Rogés s'enllestirà en els propers dies i el del carrer Ramon Turró durant la setmana vinent. Tots, però, estaran oberts quan hi passi la *Gerunda* per si s'ha d'intervenir.

En la construcció de les noves infraestructures a Girona, Adif està realitzant un seguiment per garantir la seguretat de les obres, del terreny i de les edificacions adjacents, mitjançant un complex pla de control i auscultació, segons el mateix administrador d'infraestructures.

Per la perforació del segon túnel, s'han instal·lat uns 925 dispositius d'instrumentació, consistents en prismes, estacions robotitzades, regletes i inclinòmetres, entre altres sensors. A través d'aquests dispositius, es realitza un profund seguiment dels possibles moviments de les estructures estudiades i del terreny. A més, aquests sistemes de control són redundants, ja que es complementen amb lectures manuals realitzades diàriament per

tècnics especialitzats. Un sistema, però, que provoca desconfiança entre els veïns afectats. Les lectures també són recollides en un sistema informàtic en el qual s'introdueix l'estat inicial d'aquestes estructures, amb l'objectiu de disposar de la seva situació de partida i apreciar qualsevol variació.

### La futura estació de tren

D'altra banda, Adif està ultimant l'estructura interior de la nova estació, que tindrà una longitud aproximada de 640 metres, una amplada de 58 metres i una profunditat de 26 metres. Després de completar l'estructura lateral i de suport, formada per 675 pantalles i una llosa de cobertura de 28.700 metres cúbics de superfície, s'ha finalitzat la primera fase d'excavació, amb el buidat de 430.000 metres cúbics de terres i materials dels 630.000 metres cúbics totals que cal extreure.

L'estació soterrada d'alta velocitat de Girona disposarà de 4 vies, amb dues andanes centrals de 400 m de longitud, i comptarà amb dues plantes d'aparcament amb capacitat per a 990 vehicles. La instal·lació serà completament accessible i permetrà la intermodalitat amb altres mitjans de transport públic, incorporant una nova estació d'autobusos.

## Concepció Veray (PP) es reuneix amb diferents entitats socials



DIARI DE GIRONA

Concepció Veray a la Llar Oxalis.

GIRONA | DdG

■ La Candidata del PP a l'alcaldia de Girona, Concepció Veray, s'ha reunit al llarg d'aquests dies amb diferents associacions socials de la ciutat per tal de «conèixer de primera mà les seves necessitats», així com «la seva realitat i tot allò que en aquests moments reclamen i esperen de l'administració», va expressar Veray. La candidata popular que ha visitat i s'ha reunit amb membres de la direcció d'associacions com MIFAS, Fundació Ramón Noguera o la Llar d'Oxalis.

Després de la visita, Veray va manifestar que «és molt important escoltar els ciutadans, i encara més a aquells qui tenen especials dificultats com és el col·lectiu de persones discapacitades ja que l'atenció a les persones ha de ser, avui més que mai, una de les prioritats per tot aquell qui tingui aspiracions de governar la ciutat».

Per la candidata popular, cal adaptar Girona a les persones amb especials dificultats de mobilitat, buscar més i millors accions que permetin una millor i més gran integració de les persones discapacitades a les activitats i el dia de la ciutat. També va reclamar al Govern de la Generalitat una millor planificació pel que fa a la creació de noves places en centres de dia i llars-residència per a persones discapacitades.

## ELECCIONS

### Rispau encapçala la llista de Des de Baix

GIRONA | DdG

■ Sílvia Rispau encapçala la coalició Des de Baix a les eleccions municipals a Girona. En els següents llocs hi ha Vanessa Mercadal, Pau Casacuberta, Miquel Blanch, Alfonso Enrique, Miriam Trias, Jordi Mir i Lluís Bosch Martí. Està formada per organitzacions com Lluita Internacionalista i Revolta Global-Esquerra anticapitalista, a més de sindicalistes i treballadors/es independents.

**TERRASSA DE FUMADORS**  
**RESTAURANT EL MIRADOR**  
 OBERT CADA DIA DE L'ANY  
 Tel. 972 47 34 08  
 Aeroport Girona  
 www.miradoraeroport.com

PIMES / AUTÒNOMS  
**PRÉSTECES FINS 200.000 €**  
 TRÀMIT DIRECTE A I.C.O.  
 TEL. 689 100 288

**patam!**  
 PIROTÈCNIA  
**abril 20%**  
 www.patam.com

**COMPRO OR**  
**Oro Cat**  
 www.orocat.com  
 Truqui gratis  
**900 282 292**