



FESTIVALS DE CALONGE

FESTIVALS DE CALONGE
16 de juliol del 2019

NOTA DE PREMSA



La Simfònica
de Cobla i Corda
de Catalunya



La Simfònica de Cobla i Corda de Catalunya porta *Tossudament Llach* a Calonge

**El proper dimarts 16 de juliol actuarà als Festivals de Calonge amb Beth,
Roger Padullés i Elena Gadel**

Calonge, 11 de juliol de 2019.- La Simfònica de Cobla i Corda de Catalunya (SCCC) presentarà el proper dimarts als Festivals de Calonge el seu espectacle *Tossudament Llach*. En aquest treball discogràfic, el vuitè de la SCCC i guanyador del premi Enderrock 2017, la formació repassa les cançons més emblemàtiques de Lluís Llach i compta amb la participació dels cantants **Beth, Elena Gadel i Roger Padullés**. El concert serà el proper dimarts 16 de juliol a les 10 de la nit al pati d'armes del Castell de Calonge.

Tossudament Llach és el vuitè treball de la Simfònica de Cobla i Corda de Catalunya i és un recull antològic de la trajectòria de Lluís Llach, des dels seus inicis als escenaris fa 50 anys, amb una acurada recopilació d'una cinquantena de les seves peces més emblemàtiques, recollides en 18 temes. Algunes de les peces són només instrumentals, d'altres només cantades i d'altres cantades amb acompanyament instrumental.

Amb *Tossudament Llach*, la Simfònica de Cobla i Corda de Catalunya fa "el nostre petit homenatge a una gran obra que, per la seva bellesa, calidesa, sensibilitat i transcendència, ha inspirat tantes persones", ha destacat el president executiu de Metalquímia, Josep Lagares, que ha afegit que "aquest treball vol ser sobretot una mostra de gratitud i reconeixement a la persona, al músic, al poeta, al mestre, al patriota que tantes vegades ens ha ensenyat el camí".

A *Tossudament Llach* la Simfònica de Cobla i Corda de Catalunya compta amb la col·laboració dels cantants Roger Padullés, Beth i Elena Gadel.

Les entrades per al concert ja estan a la venda anticipadament a través del web festivaldecalonge.cat.

La SCCC

La Simfònica de Cobla i Corda de Catalunya és un projecte únic que combina l'experiència i el coneixement dels mestres de La Principal de la Bisbal, amb la força i la il·lusió dels joves talents de la Jove Orquestra de les Comarques Gironines.

La formació va néixer l'any 2008, impulsat per l'empresa gironina Metalquímia i per la Fundació Metalquímia, com a projecte musical innovador, amb l'objectiu de crear una orquestra simfònica catalana de gran format, que unís els instruments de corda i percussió d'una orquestra simfònica convencional i el personalíssim so dels instruments de vent de la cobla. D'aquesta manera, es van fusionar els vents de La Principal de la Bisbal i la corda i percussió de la Jove Orquestra de les Comarques Gironines, el projecte pedagògic de l'Orquestra de Cadaqués, per crear finalment la Simfònica de Cobla i Corda de Catalunya.

En la seva primera etapa, la SCCC es va centrar en la música catalana en tota la seva amplitud, des de la sardana a l'havanera, des de la sarsuela al rock català, des de la cançó tradicional a la Nova Cançó, alhora que feia néixer noves composicions pensades exclusivament per a la nova orquestra. Fruit de tot això, la SCCC va enregistrar tres discos: *Sardanes per al Món*, *Inoblidables en Concert* i *Amb Catalunya al Cor*, i va ser la protagonista del Concert de Cap d'Any de TV3 els anys 2010 i 2011.

Després d'uns mesos de reflexió per adaptar l'orquestra a l'actual escenari cultural català, la SCCC va tornar l'any 2012 reinventada, unint els instrumentistes de cobla de La Principal de la Bisbal amb la Jove Orquestra de les Comarques Gironines (JOCG), una iniciativa de l'Orquestra de Cadaqués que té per objectiu contribuir a la formació dels joves talents musicals gironins i actuar de pont cap a la seva integració al món de les orquestres professionals.

En una segona etapa de clara internacionalització del repertori, la SCCC va crear una *Trilogia de llegendes*, que conformen els treballs *Llegendes del Cinema*, *Llegendes del Musical* i *Llegendes del Pop & Rock*, enregistrats en anys consecutius (2012, 2013 i 2014) a l'Auditori de Girona. I finalment, al 2015, la formació va presentar un treball recull de les seves peces més emblemàtiques: *SCCC: The Very Best*.

Després de *Tossudament Llach*, amb el que va guanyar el Premi Enderrock 2017, la Simfònica de Cobla i Corda de Catalunya va presentar l'any passat la primera versió íntegra de *Cançó d'Amor i de Guerra*, el seu novè treball, amb el que va rebre el Premi Enderrock 2018. El novembre passat la SCCC va estrenar amb gran èxit de públic l'òpera *Lull*, el seu projecte més ambiciós, amb llibret de Jaume Cabré i música de Francesc Cassú i amb el que va rebre el seu tercer Premi Enderrock consecutiu.

Notícies ràdio i TV

Ràdio Palamós

Informatiu

Dimarts 16 de juliol

<https://www.palamoscomunicacio.cat/web/hemeroteca.php/1500010775/tossudament-llach-avui-als-festivals-de-musica-de-calonge/1>

TV Costa Brava

Informatiu

Dimecres 17 de juliol

<https://www.tvcostabrava.com/raul-jimenez-/cultura/musica/la-simfonica-de-cobla-i-corda-homenatge-llach-a-calonge>

Torna Familiaria al Museu d'Arqueologia d'Empúries, amb un concert de Xiula i més tallers i activitats

Un dia en família al jaciment

J.C.L.
L'ESCALA

El Museu d'Arqueologia d'Empúries programa un dia a l'any una jornada especial destinada a la cultura en família per promoure la descoberta del jaciment a grans i petits. És el Familiaria i aquest any se celebrarà dissabte que ve, 20 de juliol, al llarg de tot el dia (de les 10 del matí a les 8 del vespre).

En aquesta quarta edició l'organització ampliarà els tallers de recreació històrica adreçats als nens i nenes, degut a la seva alta demanda. El Familiaria oferirà visites guiades familiars, visites en 3D al fòrum romà i a l'àgora grega, un concert del reconegut grup familiar Xiula, un concert participatiu de Bufa&Sons o un espectacle teatral itinerant a càrrec de la companyia Teatre Nu basat en la fàula grega *La llebre i la tortuga*.

El Familiaria és una activitat principalment dirigida al públic del país i pensada per a la descoberta del jaciment grecoromà compaginant cultura i oci. S'hi oferiran una vintena de tallers i activitats pensades per a nens i nenes de totes les edats; alguns dels



Un dels tallers que es van fer l'any passat al Familiaria. ■ PISTATXO PRODUCCIONS

tallers estaran relacionats amb la història del jaciment, com ara els tallers d'arqueologia, mosaics, ceràmica, gastronomia ro-

El Familiaria tindrà lloc dissabte, 20 de juliol, al Museu d'Arqueologia d'Empúries

mana, màscares de teatre, jocs romans o policromia; però també n'hi haurà de temàtiques diverses com per exemple la de pintacores o un taller d'anxoves de l'Escala.

L'entrada del Familiaria (12 euros anticipada, 15 a taquilla el mateix dia; els menors de 5 anys no paguen entrada) dona accés al recinte arqueològic del MAC-Empúries durant tot el dia, amb l'opció de poder dinar als seus jar-

dins fent un picnic o aprofitant les furgoteques que s'hi instal·laran. Si es desitja, també es pot sortir i tornar a entrar al recinte una estona, per anar a la platja o visitar els voltants del jaciment. L'activitat està organitzada pel Museu d'Arqueologia de Catalunya-Empúries i la productora Pistatxo Produccions, promotora del Festivalot de Girona, amb la col·laboració de l'Ajuntament de l'Escala. ■



La pianista Varvara. ■ IBERCAMERA

MÚSICA

Varvara actuarà a la plaça de l'Esparra

Per la seva situació geogràfica privilegiada, a tocar els contraforts de les Guilleries i al peu del turó d'Argimon, l'Esparra és una de les petites joies amagades que encara hi ha a les terres gironines. Gràcies a l'impuls i el suport de l'Ajuntament de Riudarenes i dels veïns, IberCamera organitza un concert de primera línia que tindrà lloc el dissabte 27 de juliol a la plaça de l'Esparra que té la voluntat d'esdevenir un festival. L'ocasió s'ho val: hi actuarà la pianista

Varvara, la gran protagonista d'aquesta nit inaugural, que oferirà un repertori virtuós que començarà amb la interpretació de la *Sonata per a piano núm. 14, op. 27 'Clar de Lluna'*, continuarà amb la *Sonata per a piano núm. 26, op. 81a, 'Els adéus'* i es clourà amb *Quadres d'una exposició* de Mussorsky. Un programa que està programat per a les 22 h i que es pot complementar amb un sopar al restaurant Can Maserrer previ a la seva actuació (20 h). ■ J.C.L.

ARTS ESCÈNIQUES

Més espectadors al Teatre de Lloret el primer semestre

El Teatre de Lloret ha rebut un total de 35.540 usuaris durant el primer semestre del 2019, 70,2% més que en el mateix període de l'any passat, en què hi va haver 20.883 usuaris. També ha augmentat el nombre d'espectadors de teatre, que ha vorejat els 7000, contra els 4.650 del mateix període de l'any anterior, malgrat que en tots dos anys s'han contractat el mateix nombre d'espectacles. La mitjana d'ocupació ha estat del 70%. REDACCIÓ

LITERATURA

Nou concurs de relats de terror, a La Marfà

L'Ajuntament de Girona convoca una nova edició el concurs de relats de terror de La Marfà, una activitat de creació literària organitzada per Biblioteques de Girona amb l'objectiu de promoure la participació i la creació literària entre el jovent de Girona i que pren com a temàtica de fons la por i el terror. Fins al 15 d'octubre, persones d'entre 13 i 25 anys podran presentar relats curts, d'entre una i tres pàgines, que expliquin històries inquietants i terrorífiques. J.C.L.

La SCCC porta el seu Llach a Calonge

J.C.L.
CALONGE

La Simfònica de Coblà i Corda de Catalunya (SCCC) presentarà aquesta nit (22 h) al pati d'armes del Castell de Calonge, en el marc dels Festivals de Calonge, l'espectacle *Tossudament Llach*.

En aquest treball discogràfic, el vuitè de la SCCC i guanyador del premi Enderrock 2017, la formació repassa les cançons més emblemàtiques de Lluís Llach i compta amb la participació dels cantants Beth, Elena Gadel i Roger Padullès. *Tossudament Llach* és, en paraules de

del president executiu de Metalquímia, Josep Lagares, "un petit homenatge a una gran obra que ha inspirat tantes persones i sobretot una mostra de gratitud i reconeixement a la persona, al músic, al poeta, al mestre, al patriota que tantes vegades ens ha ensenyat el camí". ■



Un moment del concert de la Simfònica de Coblà i Corda de Catalunya. ■ sccc



Des del

fins al

Secció

Terme clau



'Tossudament Llach', avui als Festivals de Música de Calonge

16/07/2019 Cultura - Jordi Rodríguez

Notícies relaciona

02/07/2019 - Cultura
Música de Calonge of
en Groc', amb Jordi M
...



La Simfònica de Cobla i Corda de Catalunya presenta avui a Calonge, "Tossudament Llach".

El Pati d'Armes del castell de Calonge serà l'escenari, a les deu d'aquesta nit, de l'espectacle 'Tossudament Llach', en el marc dels Festivals de Música de Calonge. Es tracta del vuitè treball discogràfic de la Simfònica de Cobla i Corda de Catalunya, que repassa les cançons més emblemàtiques de Lluís Llach, amb la participació de les cantants Beth i Elena Gadel, i del tenor Roger Padullés.

La Simfònica de Cobla i Corda de Catalunya fusiona les formacions de La Principal de la Bisbal i de la Jove Orquestra de les Comarques Gironines. En el cas de 'Tossudament Llach', l'objectiu és fer un recull antològic de la trajectòria del cantautor de Verges, des dels seus inicis ja fa cinc dècades, recopilant una cinquantena de peces agrupades en 18 temes. Un muntatge musical impactant, explica Ivan Joanals, president de Festivals de Música de Calonge.

▶ 0:00 / 0:33 ● 🔊 ⋮

Festivals de Música de Calonge va encetar l'any passat una nova etapa, després de l'experiència d'Interludi. La seva principal característica és que programa al llarg de tot l'any. Montse Vilalta, secretària de la junta,

▶ 0:00 / 0:26 ● 🔊 ⋮

Després de cinc muntatges musicals, el primer es va representar el 29 de març. 'Tossudament Llach' obre un parèntesi en aquesta edició dels Festivals de Música de Calonge. L'activitat es reprendrà el 18 d'octubre amb un concert del pianista Manel Camp i la cantant Gemma Abrió.

La Simfònica de Cobla i Corda homenatja Llach a Calonge



Raül Jiménez

Calonge i Sant Antoni

Data: 17/07/2019

Intervé Ivan Juanals, President del Patronat dels Festivals de Calonge

El Festival de Calonge ha tancat la temporada d'estiu amb **Tossudament Llach**, un homenatge de la Simfònica de Cobla i Corda de Catalunya al cantant que ha tingut lloc al pati d'armes del castell. La Simfònica ha estat acompanyada per les veus de Beth, Elena Gadel i Roger Padués. El moment de més auge va arribar quan la Simfònica va interpretar l'Estaca amb una melodia instrumental.

La Simfònica de Cobla i Corda de Catalunya és un projecte que combina l'experiència i el coneixement dels mestres de La Principal de la Bisbal amb el talent de la Jove Orquestra de les Comarques Gironines. Per escoltar-los, el pati d'armes ha reunit unes 450 persones al concert més multitudinari que hi havia programat pel festival calongí.

Tossudament Llach és el vuitè treball de la Simfònica de Cobla i Corda de Catalunya i és un recull antològic de la trajectòria de Lluís Llach, des dels seus inicis fa 50 anys, amb una recopilació de les 50 peces més destacades de l'artista, concentrades en 18 temes.

34

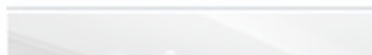


Comentaris (0)

*Per comentar es necessita estar registrat. Registra't o accedeix

Comentar >

Més articles de Cultura



Últims continguts



L'ENTREVISTA- Tornen els èxits d'Amy Winehouse a les Nits de Jazz de Platja d'Aro



Tot Recordant - Museu Vilà



L'ENTREVISTA- Nou Cicle d'Espectacles a l'Espai-Ter



Luces Solidarias organitza un concert a Pals contra el fracàs escolar i l'exclusió social



V Cantada d'Havaneres i Boleros de Sant Antoni de Calonge

TASTASONS

PREIXANA 2019

► Webs del Grup ◀ Tradueix-nos
Divendres, 26 juliol 2019

EL PUNT AVUI+

Identifica't Subscriu-te

📧 📷 📱 🔍 Cercar

SECCIONS EDICIÓ IMPRESA EL PUNT AVUI TV MÉS

PORTADA LOCAL SOCIETAT SUCESSOS POLÍTICA ECONOMIA CULTURA EUROPA-MÓN COMUNICACIÓ OPINIÓ IN ENGLISH ESPORTS

PORTADA ART ARTS ESCÈNIQUES CINEMA CÒMIC CULTURA POPULAR LLIBRES MÚSICA PATRIMONI ALTRES

CaixaForum

CULTURA CALONGE - 16 juliol 2019 2.00 h



La SCCC porta el seu Llach a Calonge



Un moment del concert de la Simfònica de Cobla i Corda de Catalunya SCCC.

J.C.L. - CALONGE

La Simfònica de Cobla i Corda de Catalunya (SCCC) presentarà aquesta nit (22 h) al pati d'armes del Castell de Calonge, en el marc dels Festivals de Calonge, l'espectacle *Tossudament Llach*. En aquest treball discogràfic, el vuitè de la SCCC i guanyador del premi Enderrock 2017, la formació repassa les cançons més emblemàtiques de Lluís Llach i compta amb la participació dels cantants Beth, Elena Gadel i Roger Padullés. *Tossudament Llach* és, en paraules de del president executiu de Metalquímia, Josep Lagares, "un petit homenatge a una gran obra que ha inspirat tantes persones i sobretot una mostra de gratitud i reconeixement a la persona, al músic, al poeta, al mestre, al patriota que tantes vegades ens ha ensenyat el camí".



US POT INTERESSAR



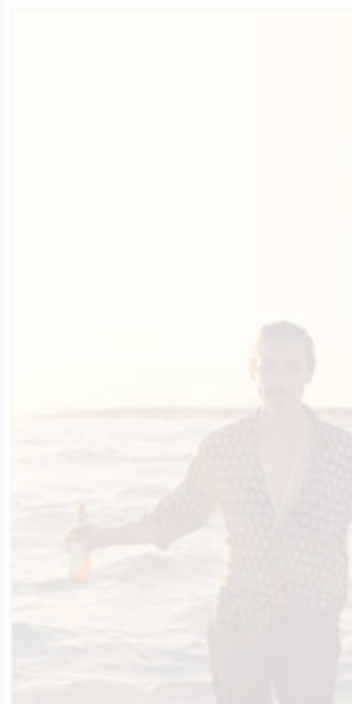
Aquesta curiosa
assegurança de llar està



Dermatòlegs sorpresos
Una mare revela un truc



Agències de viatges no
volen que descobreixis



**Festival d'estiu
de música
i tastos**

NOTÍCIES DE ...

ACENDA
MÚSICA



Dimarts 16 de juliol 22h 2019

Calonge - Sant Antoni
Castell de Calonge

Concert 'Tossudament Llach'

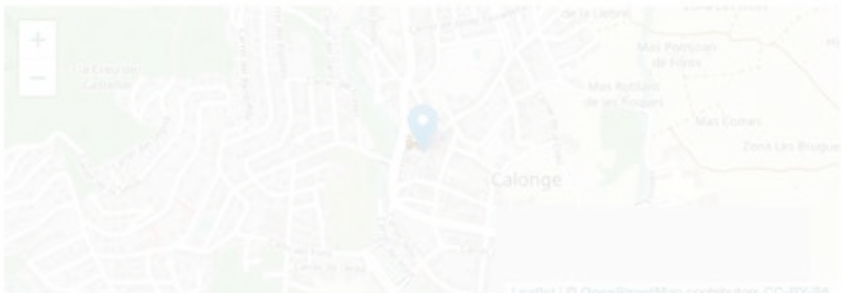
Facebook
 Twitter
 Més...

L'any 2016 la Simfònica de Cobla i Corda de Catalunya va presentar el seu treball Tossudament Llach, un recull de les cançons més emblemàtiques de la trajectòria del cantautor de Verges, recopilades en un disc (Música Global, 2016) que va guanyar el Premi Enderrock per votació popular la millor disc de música clàssica del 2016.

Preu: 10 €

Més informació:

[Web Festivals de Calonge](#)



Inicieu sessió o registreu-vos per a enviar comentaris



UN 15% DE DESCUENTO EN EL PRIMER PEDIDO

Compra Ahora



A prop

- Cinema Arinco
Palamós
- Museu de la Pesca
Palamós
- Teatre La Gorga
Palamós
- Centre Cívic Vicenç Bou
Platja d'Aro
- OCines Platja d'Aro
Platja d'Aro



Exposicions

- Exposició '30 anys d'escultura', de José Luis Pascual
Del 23 de març al 28 de juliol, Platja d'Aro
- Exposició 'El oro blanco'
Del 30 de juny a l'1 d'agost, L'Escala, Sant Martí d'Empúries
- Exposició 'Art Nat'
Del 5 de juliol al 4 d'agost, La Bisbal d'Empordà