

CAT

RUTA **4**

➔ PUNT D'INICI: Oficina de Turisme

➔ LLOC D'ARRIBADA: Oficina de Turisme

📏 DESNIVELL +: 137m

🕒 DURADA (hores i minuts): 1h (aprox)

📊 GRAU DE DIFICULTAT: Mitjà

👣 TIPUS DE CAMÍ (sender, pista...): Sender i pista

📄 DESCRIPCIÓ DE L'ITINERARI

Des de l'oficina de turisme sortim en direcció a l'Avinguda Margarits. Després de pujar uns 300 metres trobarem el primer indicador que ens desvia cap a la dreta en direcció Mas d'en Gifre. A partir d'aquí ens endinsem dins del Parc Natural del Cap de Creus, en direcció Mas d'en Gifre, des d'on es pot observar una vista genèrica de Llança. Seguirem pujant per, posteriorment, baixar a l'antic poblat de Vilamartí. Des del mateix baixarem en direcció a la N-260 on trobarem la zona d'esbarjo "El Polvorí". Un cop en aquest punt agafarem el pont que passa sota la N-260 on cal anar en compte ja que es tracta de la zona més tècnica del track. Després del pont ja arribarem a la riera que ens conduirà novament cap a l'Oficina de Turisme de Llança.

👁️ LLOCS D'INTERÈS: Mas d'en Gifre, Vall de Vilamartí, construccions de pedra seca, Zona d'Esbarjo "El Polvorí".

Observacions: Ruta familiar recomanable per a majors de 14 anys.

Rutes per la Mar d'Amunt en BTT

- 1 Valleta - St. Silvestre - Valleta
- 2 Ruta de les Àguiles
- 3 Ruta dels Dolmens i les Ermites

4 Ruta Llança-Vilamartí-Llança

www.visitllanca.cat

LLANÇÀ

CAP DE CREUS

Rutes per la Mar d'Amunt en BTT



4



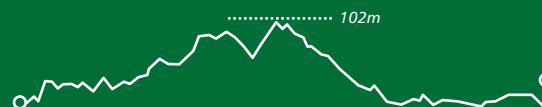
Itinerari a peu
Itinerario a pie
Itinéraire à pied
Walking route



Monument religiós
Monumento religioso
Monument religieux
Religious monument

HEM DE SEGUIR LES MARQUES GROGES

Pefil de la ruta / Perfil de la ruta
Profil d'itinéraire / Route profile



Àrea de Promoció Econòmica,
Turisme i Comerç

Camprodon, 16-18
17490 LLANÇÀ (Costa Brava) GIRONA
T. (34) 972 380 855 · F. (34) 972 121 931
turisme@llanca.cat
www.visitllanca.cat

📲 descarrega't l'app
LLANÇÀ TURISME



📘 Llança turisme 📱 @Llancaturisme

📺 @Llancaturisme

Tracks online a [wikiloc](#): Turisme Llança

splashcomunicacio.com

**DESCRIPCIÓN DEL ITINERARIO**

Desde la oficina de turismo salimos en dirección a la Avenida Margai. Después de subir unos 300 metros encontraremos el primer indicador que nos desvía hacia la derecha en dirección Mas d'en Gifre. A partir de aquí nos adentramos en el Parc Natural del Cap de Creus, en dirección Mas d'en Gifre, desde donde se puede observar una vista genérica de Llançà. Seguiremos subiendo para, posteriormente, bajar al antiguo poblado de Vilamartí. Desde el mismo bajaremos en dirección a la N-260 donde encontraremos la zona de recreo "El Polvorí". Una vez en este punto cogemos el puente que pasa bajo la N-260 donde se debe tener cuidado ya que se trata de la zona más técnica del track. Después del puente llegaremos ya a la riera que nos conducirá de nuevo hacia la Oficina de Turismo de Llançà.



LUGARES DE INTERÉS: Mas d'en Gifre, Vall de Vilamartí, construcciones de piedra seca, Zona de Recreo "El Polvorí".
Observaciones: Ruta familiar recomendable para mayores de 14 años.

**DESCRIPTION DE L'ITINÉRAIRE**

Nous partons de l'Office du tourisme en direction de l'Avenue Margairits. Après avoir monté quelques 300 mètres, nous apercevons la première indication que nous dévie à droite en direction du Mas de Gifre. À partir de ce point, nous entrerons dans le Parc Naturel du Cap de Creus, toujours en direction du Mas de Gifre, d'où on peut admirer une vue panoramique de Llançà. Nous continuerons l'ascension jusqu'à ce que l'on commence à descendre vers le village de Vilamartí. Depuis ce village, nous descendrons en direction de la N-260 où nous trouverons la zone récréative "El polvorí". Une fois arrivés là, nous emprunterons le pont qui passe en dessous de la N-260. Notez qu'il s'agit là de la section la plus technique du parcours. Passé le pont, nous arriverons au ruisseau qui nous ramènera à l'Office du tourisme de Llançà.



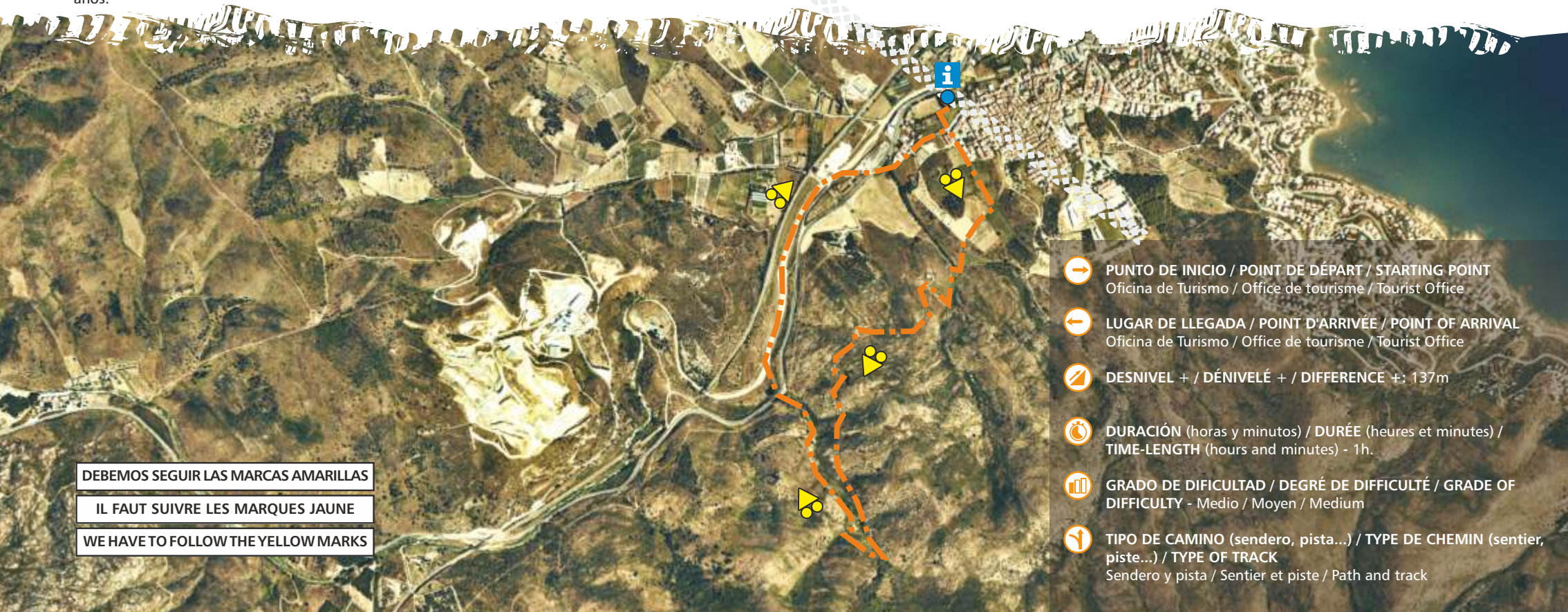
SITES D'INTÉRÊTS: Mas de Gifre, vallée de Vilamartí, constructions en pierres sèches, zone récréative El Polvorí.
Circuit familial recommandé pour les enfants de plus de 14 ans.

**DESCRIPTION OF ITINERARY**

We leave the tourist office heading towards l'Avinguda Margairits, ascending 300m until we see the first indicator pointing to the right, in the direction of Mas d'en Gifre. From here we enter the nature reserve Cap de Creus towards Mas d'en Gifre, where you can admire the sweeping views of Llançà. Pushing onwards, we start the descent to the old village of Vilamartí. We then head down towards the N-260 to the recreational area "El Polvorí". Once here we take the bridge which passes under the N-260, bearing in mind that this is the most difficult part of the route. After the bridge we arrive at the stream that leads us back to the tourist office.



PLACES OF INTEREST: Mas d'en Gifre, Vall de Vilamartí, dry stone constructions, the recreational area, el Polvorí.
Observations: Family route. Recommended for people over 14 years old.



DEBEMOS SEGUIR LAS MARCAS AMARILLAS

IL FAUT SUIVRE LES MARQUES JAUNE

WE HAVE TO FOLLOW THE YELLOW MARKS



PUNTO DE INICIO / POINT DE DÉPART / STARTING POINT
Oficina de Turismo / Office de tourisme / Tourist Office



LUGAR DE LLEGADA / POINT D'ARRIVÉE / POINT OF ARRIVAL
Oficina de Turismo / Office de tourisme / Tourist Office



DESNIVEL + / DÉNIVELÉ + / DIFFERENCE +: 137m



DURACIÓN (horas y minutos) / DURÉE (heures et minutes) / TIME-LENGTH (hours and minutes) - 1h.



GRADO DE DIFICULTAD / DEGRÉ DE DIFFICULTÉ / GRADE OF DIFFICULTY - Medio / Moyen / Medium



TIPO DE CAMINO (sendero, pista...) / TYPE DE CHEMIN (sentier, piste...) / TYPE OF TRACK
Sendero y pista / Sentier et piste / Path and track