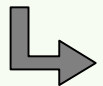


# ACTIVACIÓN DE LA DIVISIÓN SIMPÁTICA DEL SNA Y DEL SISTEMA NEUROENDOCRINO

ESTÍMULO



1 - Activación del SNA Simpático

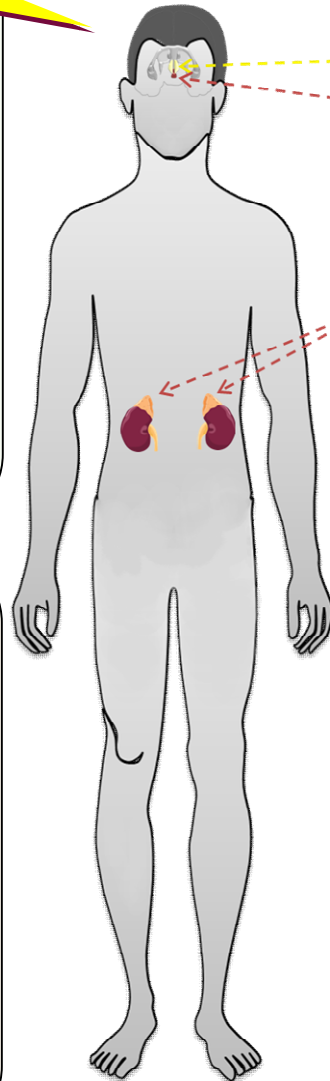


Liberación de adrenalina y noradrenalina

PREPARACIÓN DEL CUERPO PARA ACTUAR

Hipotálamo  
Hipófisis

Glándulas suprarrenales



Cerebro

EJE HHA\*

Cuerpo

2 - Activación SN



Endocrino

Liberación de cortisol que facilita la producción de azúcar

CUERPO PREPARADO PARA ACTUAR

3 - Activación Sistema Neuromuscular  
CUERPO EN ACCIÓN

\*Eje Hipotálamo-Hipófisis-Adrenal