

FITXA NIVELL 3

Mira i escolta bé durant la teva visita al Parc, i a veure si pots contestar aquestes preguntes sobre les papallones !!!

1. Per què no s'han de tocar les papallones ? Posa una creu (X) a la resposta correcta.

- Perquè picaran
- Perquè són verinoses
- Perquè podem trencar les seves ales delicades
- Perquè està prohibit per la Llei de Protecció dels Animals

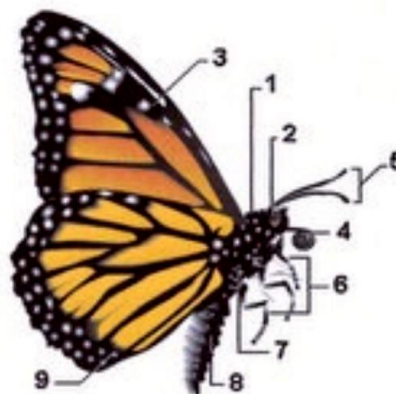
2. Per què creus que fa tanta calor i humitat dins el parc?

T'agrada la sensació? ----- Per què ? -----

3. Quantes ales tenen les papallones ? -----
Quantes potes tenen les papallones? -----
Quina classe d'animal és una papallona ? -----

4. Com és diuen les diferents parts del cos d'una papallona? Posa dins el quadret el número que creguis que correspon a cada nom, segons el dibuix del costat.

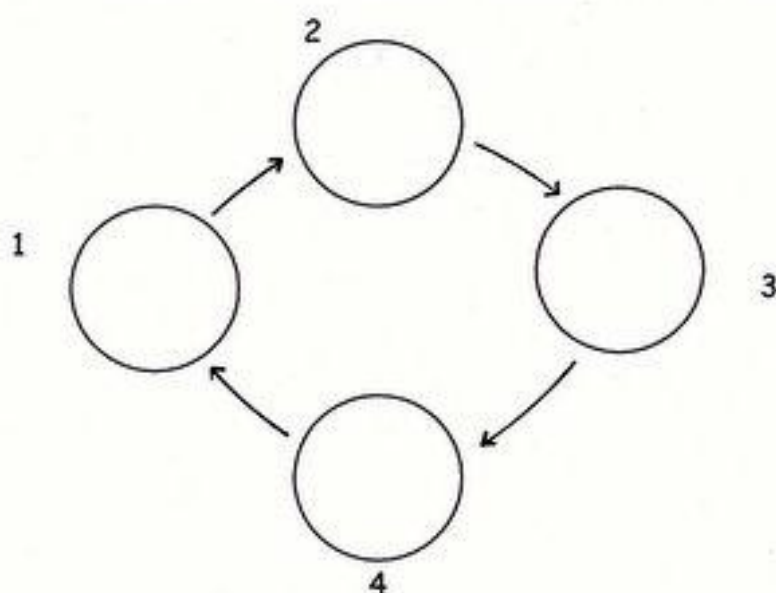
- ull compost
- antenes
- tòrax
- ala anterior
- cap
- trompa
- potes
- abdomen
- ala posterior



5. Dibuixa una línia que uneixi cada pregunta amb la seva resposta:

Què mengen les papallones ?	nèctar
Amb què mengen les papallones ?	res
Què mengen les erugues?	fulles
Què mengen les crisàlides?	trompa

6. Dibuixa els quatre estadis diferents de la vida de les papallones



7. Les frases següents, ben ordenades, ens expliquen la història de la vida d'una papallona. Posa-les en ordre, col·locant els números de l'1 al 8 dins els quadrets

- La papallona busca una planta on posar els ous
- Quan l'eruga ha acabat de créixer, fa un capoll i es converteix en crisàlide
- La papallona vola en busca de flors per menjar i d'una parella
- Una petita eruga surt, i es menja la clova de l'ou.
- L'eruga menja i creix molt cada dia
- La papallona estira i asseca les seves ales
- A la crisàlide té lloc la metamorfosi: l'eruga es transforma en papallona
- La papallona formada surt del capoll, amb les ales arrugades i toves.

8. A les papallones els atrauen uns colors més que els altres. Mira les flors del parc i descobreix quins colors prefereixen.

9. Saps la resposta correcta ? Posa-hi una creu (X).

Quantes espècies de papallones diürnes hi ha aproximadament al món ?

- 500
- 5.000
- 15.000

La vida mitja de les papallones és de ...

- un dia
- un parell de setmanes
- un any

10. Les papallones no piquen ni mosseguen. Quins sistemes de defensa has observat en les papallones del parc, per evitar l'atac dels depredadors ?

11. El mateix passa amb les erugues. Quin sistema de defensa has observat en les erugues del parc, per evitar l'atac dels depredadors?

12. Posa una creu sota el dibuix si trobes aquestes papallones.
Com es diuen?



- la zebra
- la vespa



- l'ull gran
- el mussol



- la fulla seca
- la fulla índia

On les has trobat ?

13. T'ha agradat la visita al parc ? - - - - -

Què t'ha agradat més ? - - - - -

14. SOPA DE LLETRES

S	I	I	G	R	Z	A	Y	Q	D
E	P	H	S	J	A	B	E	X	P
D	L	A	C	I	P	O	R	T	N
I	A	G	P	T	H	W	U	C	E
L	F	L	S	A	F	B	G	O	C
A	Z	O	E	U	L	C	A	D	T
S	E	S	E	S	O	L	M	K	A
I	B	S	U	K	R	E	O	N	R
R	R	U	J	V	S	L	F	N	L
C	A	M	U	F	L	A	T	G	E

A veure si trobes, en la quadrícula del costat, onze paraules relacionades amb la teva visita al parc !!