

Autoclaves de esterilización a vapor STERILMATIC



**Serie AE
(con secado)**



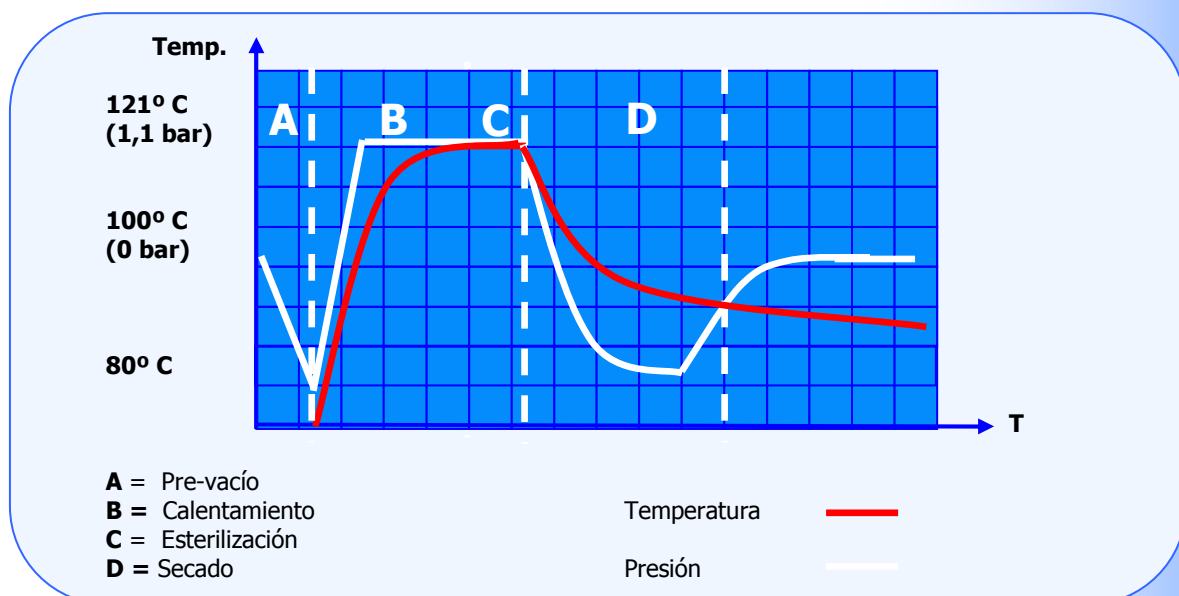
**Sonda corazón
(opcional)**

AE-75 DRY

Ventajas:

- Modo agar (40-80°C)
- Puesta en marcha programable (24 h)
- Software de control (opcional)
- Sonda corazón (opcional)
- Conexión a PC (USB)
- Impresora integrada ó externa (opcional)

Gráfica ciclo esterilización



Autoclaves de esterilización a vapor STERILMATIC

Aplicaciones:

Indicado para esterilizar: material sólido sin embolsar, material sólido embolsado, pequeños elementos porosos y elementos huecos tipo B (cavidades poco profundas y anchas), vidrio, plástico, líquidos, elementos metálicos, bolsas de desecho, etc.

Características:

Mueble exterior, encimera, depósito, tapa y cierre en acero inoxidable AISI-304
Control total por microprocesador:
Diez programas esterilización, seis libres programables por el usuario.
Depósito de agua para la alimentación del autoclave. Llenado automático de la cámara de esterilización
Incorpora conexión RS-232 para conectar a un ordenador o una impresora.
Incorpora orificio en el depósito para introducir sondas para la validación.
Se suministra con gradilla perforada protectora de la resistencia

Seguridad:

Válvula y termostato de seguridad.
Dispositivo hidráulico anti-apertura de la puerta.
Presostato de seguridad.
Sensor de puerta abierta

Referencia	Litros	Ø x H.	H x A x F en cm	Temp. °C	Max. bar	Potencia W	Kg.	Tiempo	Depósito H ₂ O
AE-28 DRY	33	30x40 cm	101 x 51 x 56	100-139	2,5	2.000	90	3-180 min	7 L
AE-50 DRY	55	30x70 cm	125 x 51 x 56	100-139	2,5	3.200	110	3-180 min	7 L
AE-75 DRY	79	40x60 cm	109 x 62 x 73	100-139	2,5	3.200	140	3-180 min	14 L
AE-110 DRY	115	40x85 cm	133 x 63 x 73	100-139	2,5	4.500	160	3-180 min	14 L
AE-150 DRY	175	50x75 cm	131 x 76 x 85	100-139	2,5	6.000	265	3-180 min	24 L

Los modelos AE-28 DRY, AE-50 DRY y AE-75 DRY se suministran para corriente monofásica 230 V. Los modelos AE-110 DRY y AE-150 DRY se suministran para corriente trifásica 400V (trifásico 230 V opcional)

Autoclaves de esterilización STERILMATIC Accesorios

Cestos en acero inoxidable perforados

Referencia	Para Autoclave	Dimensiones	Nº Cestos /autoclave	Peso kg.
CI-28	AE-28 DRY	280(Ø) x 200 mm	2	1,5
CI-28	AE-50 DRY	280(Ø) x 200 mm	3	1,5
CI-75	AE-75 DRY	380(Ø) x 260 mm	2	2,5
CI-75	AE-110 DRY	380(Ø) x 260 mm	3	2,5
CI-150	AE-150 DRY	475(Ø) x 360 mm	2	4



Cestos en acero inoxidable sin perforar

Referencia	Para Autoclave	Dimensiones	Nº Cestos /autoclave	Peso kg.
CCI-28	AE-28 DRY	280(Ø) x 200 mm	2	1,5
CCI-28	AE-50 DRY	280(Ø) x 200 mm	3	1,5
CCI-75	AE-75 DRY	380(Ø) x 260 mm	2	2,5
CCI-75	AE-110 DRY	380(Ø) x 260 mm	3	2,5
CCI-150	AE-150 DRY	475(Ø) x 360 mm	2	4



Cestos en varilla de acero inoxidable

Referencia	Para Autoclave	Dimensiones	Nº Cestos autoclave	Peso kg
CV-28	AE-28 DRY	270(Ø) x 200 mm	2	1,5
CV-50	AE-50 DRY	270(Ø) x 200 mm	3	1,5
CV-75	AE-75 DRY	370(Ø) x 280 mm	2	2,5
CV-75	AE-110 DRY	370(Ø) x 280 mm	3	2,5
CV-150	AE-150 DRY	470(Ø) x 250 mm	3	4



Autoclaves de esterilización STERILMATIC Accesorios

Cilindros de acero inoxidable para esterilizar pipetas y cápsulas de Petri

Referencia	Dimensiones	Pipetas	Cápsulas Petri	Peso kg
CEP-7040	70 (Ø) x 400 mm	X		1
CEP-1340	130(Ø) x 400 mm	X		1
CEP-1326	130(Ø) x 260 mm		X	1
CEP-1347	130(Ø) x 400 mm		X	1



Soportes con bandejas regulables en altura.

Referencia	Para Autoclave
SRA-1	AE-28 DRY
SRA-2	AE-75 DRY
SRA-3	AE-110 DRY
SRA-4	AE-150 DRY
SRA-5	AE-50 DRY



Impresora papel térmico

Imprime el nº de programa, nº de ciclo, temperatura, tiempo fecha y hora de cada esterilización. Mensajes de error quedan asimismo reflejados. Debe ser instalada en fábrica. **Referencia: IT**



Impresora de sobremesa

Imprime el nº de programa, nº de ciclo, temperatura, tiempo fecha y hora de cada esterilización. Mensajes de error quedan asimismo reflejados. **Referencia: ITS**



Autoclaves de esterilización STERILMATIC Accesorios



Sonda "corazón" PT-100

Recomendada para esterilizaciones de líquidos en frascos de 1 L o más. El control se efectúa desde el microprocesador. Este accesorio debe de ser instalado en fábrica.

Referencia: PT-2

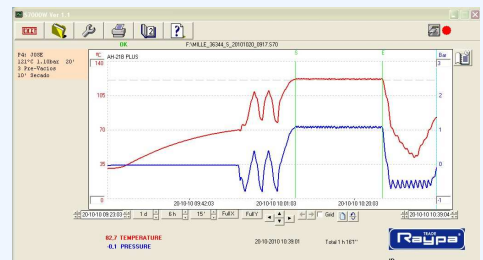


Kit conexión PC vía RS232

Equipo para la conexión y el correcto funcionamiento del software de comunicación entre el equipo y el PC.

Incluye: Convertidor USB-RS232 hembra con CD con los drivers
Cable macho-macho DB-9 para conectar Convertidor con nuestro equipo

Referencia: SOFT-RS232



Bomba de llenado automático

Para alimentar el autoclave desde un depósito externo de gran capacidad. Este accesorio debe de ser instalado en fábrica.

Referencia: KLL-75B

