



CENTRÍFUGAS DE CONTROL POR MICROPROCESADOR “Centromix-BLT” “Mixtassel-BLT”, Centronic BLT” y “Centrofriger BLT”



CARACTERÍSTICAS COMUNES

Construcción enteramente metálica:

- Mueble exterior fabricado en aleación de Dur-Al.
- Cubeta interior y contratapa en acero inox.
- Cámara de seguridad de acero, entre la cubeta interior y el mueble.



Sensor de identificación de cabezal (solo en los modelos “Centronic BLT” y “Centrofriger BLT”), que al cerrar la tapa de la cámara del rotor, comunica al microprocesador todos los límites de funcionamiento del cabezal, evitando así antes de la puesta en marcha cualquier riesgo de fallo en el momento de la programación de dichos parámetros. Este sistema es un método abierto de identificación que permite la posibilidad de ampliar la gama de cabezales en cada modelo de máquina.

Circuito electrónico digital gobernado por microprocesador para el control de todos los parámetros de funcionamiento: velocidad, aceleración, freno, RCF, temperatura, tiempo, almacén para 10 programas diferentes, identificación de cabezal y alarmas de funcionamiento.

Motor de inducción libre de mantenimiento.

Nivel sonoro 50-60 dBA.

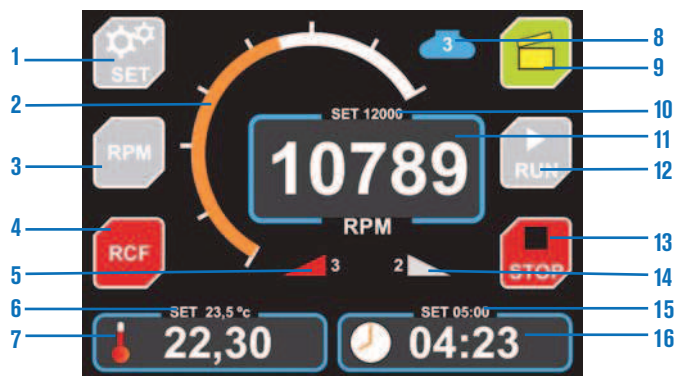
Cabezales, vasos y adaptadores debidamente identificados con un sistema de grabado inalterable por láser para su óptima elección.

Sistema de circulación de aire para limitar aumentos excesivos de temperatura en el interior de la cubeta con la mínima resistencia. Todo el aire está debidamente canalizado hasta una salida posterior.

Grupo compresor hermético, montado sobre acoplamiento antivibratorio con evaporador circundante a la cubeta interior de la centrífuga (sólo centrífugas refrigeradas).

PANEL DE MANDOS

Pantalla táctil.



1. Tecla para introducir parámetros.
2. Indicador analógico de velocidad.
3. Tecla para lectura en RPM.
4. Tecla para lectura en RCF.
5. Rampa de aceleración programada.
6. Temperatura programada. (sólo los modelos refrigerados).
7. Lectura de la temperatura en tiempo real. (sólo los modelos refrigerados).
8. Modelo de rotor en uso.
9. Tecla de apertura de la puerta.
10. RPM o RCF programada.
11. Lectura en tiempo real de las RPM o RCF.
12. Tecla para iniciar el proceso.
13. Tecla para detener el proceso.
14. Rampa de frenada programada.
15. Tiempo programado en el proceso.
16. Lectura del tiempo transcurrido.



Centrífuga “Centromix BLT”

CON MOTOR DE INDUCCIÓN LIBRE DE MANTENIMIENTO.

NUEVO DISEÑO



Mueble exterior en aleación DUR-AL y cubeta estampada en acero inox. AISI 304.



REDUCTORES PARA ADAPTADORES Y CABEZALES

Reductores para adaptador. Código 7001066:

- 7001813 Para 1 tubo de 15 ml (16,5 Ø x 100 mm).
- 7001814 Para 1 tubo de 10 ml (16 Ø x 80 mm).
- 7001815 Para 1 tubo de 7 ml (12 Ø x 100 mm).
- 7001816 Para 1 tubo de 5 ml (12,5 Ø x 75 mm).

Reductores para adaptador. Código 7001067:

- 7000700 Para 1 tubo de 7 ml (12 Ø x 100 mm).
- 1001557 Para 1 tubo de 5 ml (12,5 Ø x 75 mm).

Reductores para cabezal. Código 7000555:

- 7000700 Para 1 tubo de 7 ml (12 Ø x 100 mm).
- 1001557 Para 1 tubo de 5 ml (12,5 Ø x 75 mm).

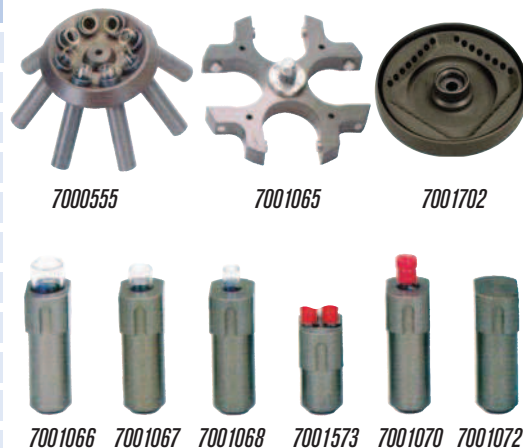


MODELO

| Código | Volumen máx. ml | Capacidad máx. tubos | Alto / Ancho / Fondo (exterior) cm | Consumo W | Peso Kg |
|---------|-----------------|----------------------|------------------------------------|-----------|---------|
| 7002556 | 120 | 4 de 25 ml | 23 30 35 | 180 | 12 |

ACCESORIOS Cabezales y adaptadores intercambiables.

| Código cabezal | Tipo de cabezal | Código adaptador | Volumen máximo (4 adaptadores) | Capacidad tubos por adaptador | Ø x Largo mm | R.p.m. máx. | R.c.f. máx. (xg) |
|----------------|-----------------|------------------|--------------------------------|-------------------------------|--------------|-------------|------------------|
| 7000555 | Angular | - | 150 ml | 10 de 15 ml | 16,5 x 100 | 4400 | 2063 |
| 7001065 | Oscilante | - | - | - | - | - | - |
| | Oscilante | 7001066 | 100 ml | 1 de 25 ml | 24 x 100 | 4400 | 2601 |
| | Oscilante | 7001067 | 60 ml | 1 de 15 ml | 16,5 x 100 | 4400 | 2601 |
| 7001065 | Oscilante | 7001068 | 28 ml | 1 de 7 ml | 12 x 100 | 4400 | 2601 |
| | Oscilante | 7001573 | 40 ml | 2 de 5 ml VAC | 13 x 75 | 4400 | 2163 |
| | Oscilante | 7001070 | 60 ml | VAC | 16 x 100 | 4400 | 2601 |
| | Oscilante | 7001072 | - | ciego | - | 4400 | 2601 |
| 7001702 | Angular PCR | - | 6,4 ml | 32 de 0,2 ml | - | 12000 | 12500 |
| 7001704 | Microhemat. | - | - | 24 de 1,4 mm Ø | - | 12000 | 13143 |
| 7001703 | Angular+tapa | - | 6,4 ml | 18 de 0,25/2,2 ml | - | 12000 | 14103 |



Nota: Todos los cabezales y adaptadores se suministran sin tubos que pueden adquirir como accesorio (ver pág. 160).



Centrífuga "Mixtasel BLT"

CON MOTOR DE INDUCCIÓN LIBRE DE MANTENIMIENTO.



Polivalente. Con cabezales y adaptadores intercambiables

Características y panel de mandos (ver página 146).



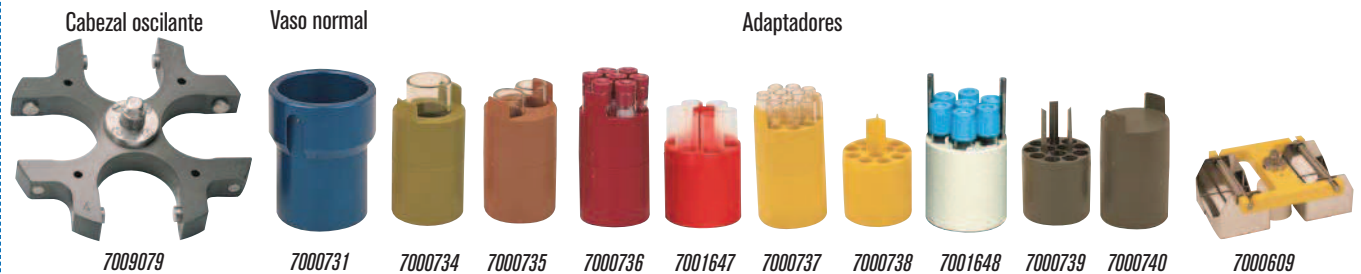
Mueble exterior en aleación DUR-AL y tapa y frontal revestido en ABS.
Cubeta interior estampada en acero inox. AISI 304.

MODELO

| Código | Volumen máx. ml | Capacidad máx. tubos | Alto/Ancho/Fondo (exterior) cm | Consumo W | Peso Kg |
|----------------|-----------------|----------------------|--------------------------------|-----------|---------|
| 7002576 | 400 | 4 de 100 ml | 34 41 54 | 210 | 22 |

ACCESORIOS

Cabezal oscilante, vasos y adaptadores intercambiables con señal de identificación. Autoclavables.



| Código cabezal | Tipo de cabezal | Vaso normal | Código reductor | Volumen máximo (4 adaptadores) | Capacidad tubos por adaptador | Ø x Largo mm | R.p.m. máx. | R.c.f. máx. (xg) |
|----------------|-----------------|-------------|-----------------|--------------------------------|-------------------------------|--------------|-------------|------------------|
| | Oscilante | 7000731 | 7000734 | 200 ml | 1 de 50 ml | 34 x 100 | 5000 | 4137 |
| | Oscilante | 7000731 | 7000735 | 200 ml | 2 de 25 ml | 24 x 100 | 5000 | 4137 |
| | Oscilante | 7000731 | 7000736 | 420 ml | 7 de 15 ml y VAC* | 16,5 x 100 | 5000 | 4137 |
| 7009079 | Oscilante | 7000731 | 7001647 | 240 ml | 6 de 10 ml | 17 x 110 | 5000 | 4137 |
| | Oscilante | 7000731 | 7000737 | 336 ml | 12 de 7 ml | 12 x 100 | 5000 | 4137 |
| | Oscilante | 7000731 | 7000738 | 240 ml | 12 de 5 ml | 12,5 x 75 | 5000 | 4137 |
| | Oscilante | 7000731 | 7001648 | 140 ml | 7 de 5 ml y VAC* | 13 x 75 | 5000 | 4137 |
| | Oscilante | 7000731 | 7000739 | 144 ml | 12 de 3 ml | 11 x 100 | 5000 | 4137 |
| | Oscilante | 7000731 | 7000740 | - | ciego | - | 5000 | 4137 |
| 7000609 | Oscilante | - | - | - | 4 x 96 microtiters | - | 4200 | 2702 |

*VAC: Tubo extracción de sangre con tapón.

** Los vasos códigos 7000731 y 7000732 permiten acoplar 1 frasco en polipropileno con tapón de 200 ml sin reductor.

Nota: Todos los cabezales y adaptadores se suministran sin tubos que pueden adquirir como accesorio (ver pág. 160).

ACCESORIOS

Cabezales angulares con tapa, intercambiables, en aluminio anodizado duro. Con señal de identificación. Autoclavables.

| Código cabezal | Tipo de cabezal | Volumen máximo | Capacidad tubo | Ø x Largo mm | R.p.m. máx. | R.c.f. máx. (xg) |
|----------------|------------------|----------------|----------------|--------------|-------------|------------------|
| 7001705 | Angular con tapa | 270 ml | 18 x 15 ml | 16,5 x 100 | 4200 | 2669 |
| 7001711 | Angular con tapa | 400 ml | 8 x 50 ml | 34 x 100 | 4200 | 1921 |



Cabezal oscilante, vasos, adaptadores y reductores intercambiables con señal de identificación. Autoclavables.

VASOS ADAPTADORES

Cabezal oscilante



7001326



7001700

7000793

7000794

7000795

7000796

7000797

7000930

7000931

7001073

7001074

7000798

REDUCTORES



Vaso hermético con tapa

7001315



7001316

7001317

7001318

7001319

7001320

7001321

7001322

| Código cabezal | Tipo de cabezal | Código adaptador | Vaso hermético | Código reductor | Volumen máximo (4 adaptadores) | Capacidad tubos por adaptador | Ø x Largo mm | R.p.m. máx. | R.c.f. máx. (xg) |
|----------------|-----------------|------------------|----------------|----------------------|--------------------------------|-------------------------------|--------------|-------------|------------------|
| | Oscilante | 7001700 | - | - | 400 ml | 1 de 100 ml | 44 x 104 | 4200 | 2901 |
| | Oscilante | 7000793 | - | - | 200 ml | 1 de 50 ml | 34 x 100 | 4200 | 2901 |
| | Oscilante | 7000794 | - | - | 100 ml | 1 de 25 ml | 24 x 100 | 4200 | 2901 |
| | Oscilante | 7000795 | - | - | 240 ml | 4 de 15 ml | 16,5 x 100 | 4200 | 2901 |
| | Oscilante | 7000796 | - | - | 140 ml | 5 de 7 ml | 12 x 100 | 4200 | 2901 |
| | Oscilante | 7000797 | - | - | 100 ml | 5 de 5 ml | 12,5 x 75 | 4200 | 2441 |
| | Oscilante | 7000930 | - | - | 240 ml | 4 de 15 ml Falcon | 16,5 x 120 | 4200 | 3030 |
| | Oscilante | 7000931 | - | - | 200 ml | 1 de 50 ml Falcon | 30 x 117 | 4200 | 3030 |
| | Oscilante | 7001073 | - | - | 16 VAC | 4 VAC* | 16 x 100 | 4200 | 2901 |
| 7001326 | Oscilante | 7001074 | - | - | 16 VAC | 4 VAC* | 13 x 75 | 4200 | 2441 |
| | Oscilante | 7000798 | - | - | ciego | - | - | 4200 | 2901 |
| | Oscilante | - | 7001315 | Tubo vidrio 100 ml** | 400 ml | 1 de 100 ml | 44 x 104 | 4200 | 2901 |
| | Oscilante | - | 7001315 | 7001316 | 200 ml | 1 de 50 ml | 34 x 100 | 4200 | 2901 |
| | Oscilante | - | 7001315 | 7001317 | 100 ml | 1 de 25 ml | 24 x 100 | 4200 | 2901 |
| | Oscilante | - | 7001315 | 7001318 | 240 ml | 4 de 15 ml | 16,5 x 100 | 4200 | 2901 |
| | Oscilante | - | 7001315 | 7001319 | 140 ml | 5 de 7 ml | 12 x 100 | 4200 | 2901 |
| | Oscilante | - | 7001315 | 7001320 | 100 ml | 5 de 5 ml | 12,5 x 75 | 4200 | 2901 |
| | Oscilante | - | 7001315 | 7001321 | 64 ml | 4 VAC* | 13 x 75 | 4200 | 2901 |
| | Oscilante | - | 7001315 | 7001322 | ciego | - | - | 4200 | 2901 |

*VAC: Tubo extracción de sangre con tapón.

** El vaso hermético código 7001315 permite acoplar el tubo de 100 ml sin reductor.

Nota: Todos los cabezales y adaptadores se suministran sin tubos que pueden adquirir como accesorio (ver pág. 160).

REDUCTORES PARA ADAPTADORES Y CABEZALES

Reductores para cabezal. Código 7001711:

7001707 Para 1 tubo de 50 ml (29 Ø x 103 mm).

7001708 Para 1 tubo de 25 ml (24 Ø x 100 mm).

7001709 Para 1 tubo de 30 ml (25 Ø x 92 mm).

7001710 Para 1 tubo de 15 ml (16,5 Ø x 100 mm).

7001780 Para 1 tubo de 10 ml (16 Ø x 80 mm).

7001781 Para 4 tubos de 7 ml (12 Ø x 100 mm).

7001782 Para 4 tubos de 5 ml (12,5 Ø x 75 mm).

Reductores para adaptador. Código 7001700:

7001779 Para 1 tubo de 85 ml (38 Ø x 112 mm).