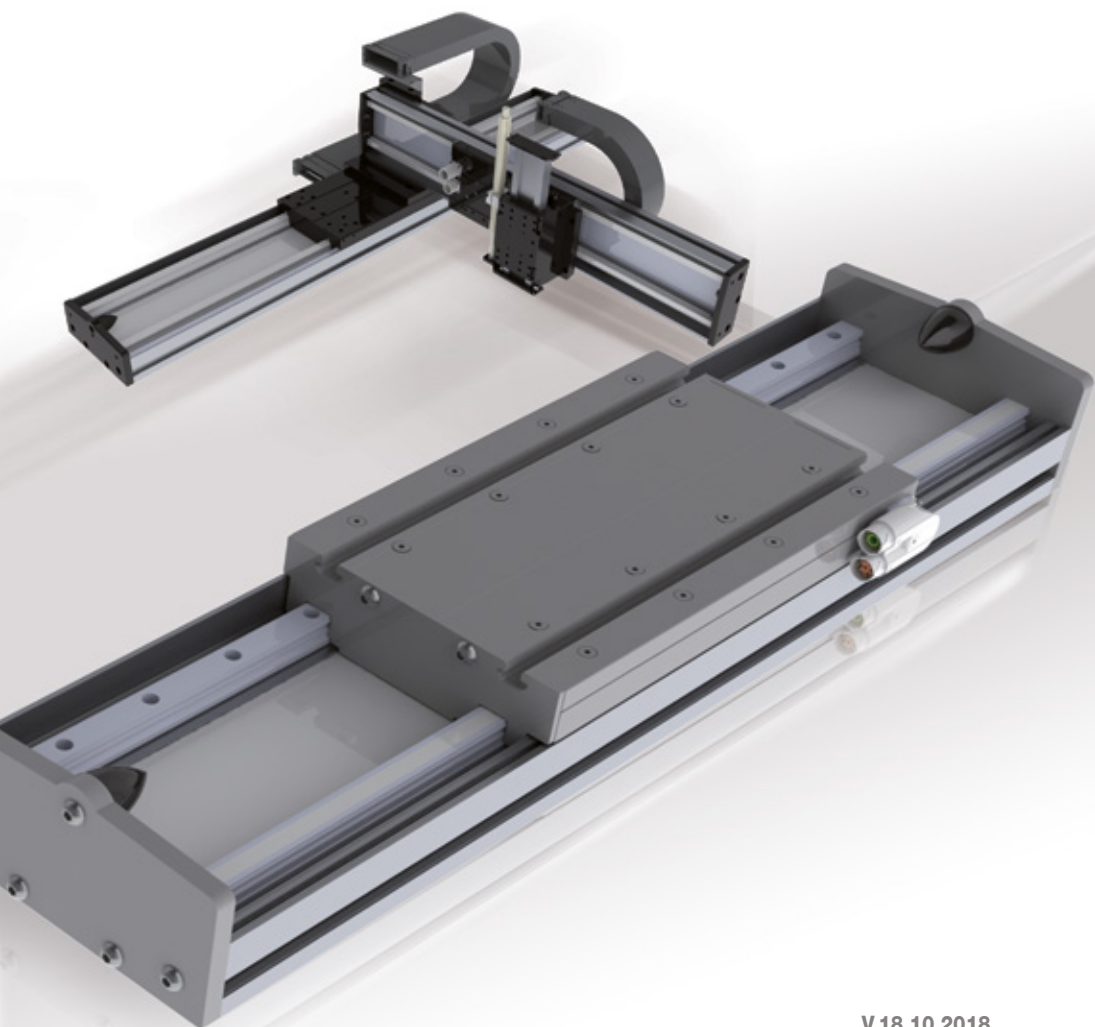


**SINADRIVES**<sup>®</sup>  
DIRECT DRIVE EXPERTS

**Zubehör**



V.18.10.2018

Serie:

**MLE/ MLU/ MLZ**

**MLL/ MLLZ/ MCE**

## Inhaltsverzeichnis

- 1. Endschalter**
- 2. Leistungskabel**
- 3. Messsystemkabel**
- 4. Zentralschmiersystem**
- 5. Montageblock**
- 6. Montage set**
- 7. Nutensteine**

### **SINADRIVES**

Unsöldstrasse 2, 80538 München, Deutschland  
Tel. +49 (0) 89 255 575 898 / Fax. +49 (0) 89 255 575 899  
[www.sinadrives.com](http://www.sinadrives.com) / [info@sinadrives.com](mailto:info@sinadrives.com)

oder

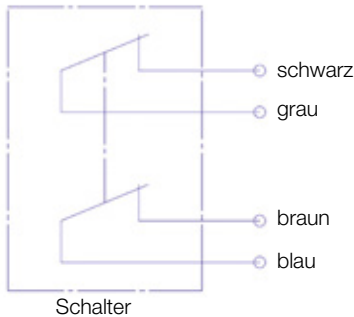
### **SINADRIVES, SAIN Automation Solutions S.L.**

Avinguda Mas Pins, 164 Nave 6  
17457 Riudellots de la Selva - Girona / Spanien  
Tel. +34 972 442 452 / Fax. +34 972 442 317  
[www.sinadrives.com](http://www.sinadrives.com) / [info@sinadrives.com](mailto:info@sinadrives.com)

Innovation & Excellence

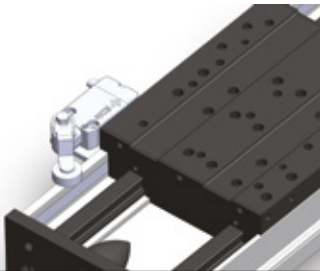
## 1. Endschalter

Die Endschalter haben zwei geschlossene Kontakte. Auf dem unteren Bild können die Farbkodifizierung der Kabel:

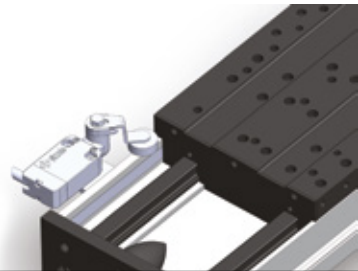


Um die gewünschte Position zu erreichen kann der Kopf des Schalters 90, 180 oder 270 Grad gedreht werden. Das Verdrehen ist durch das Lockern der 2 Schrauben auf dem Plastikgehäuse erreichbar. Nach dem Positionieren des Kopfes muss nun, um den Betätigungswinkel einzustellen, der Hebel angepasst werden. Um den Hebel anzupassen, lockern Sie die Schraube am Kopf und bringen Sie ihn in die gewünschte Stellung.

Bei der Montage der Endschalter achten Sie auf die richtigen Positionen. Auf den folgenden Bildern können Sie die richtige und falsche Position sehen.



**RICHTIG!**  
Der Schlitten kann den Schalter nicht beschädigen.



**FALSCH!**  
Der Schlitten beschädigt den Schalter.

## 2. Leistungskabel

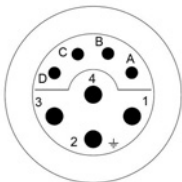
### Bezeichnungen

	<b>AC05</b>	<b>P</b>	<b>M</b>	<b>00</b>	<b>10</b>
Sinadrives Kabel					
P: Leistungskabel					
Anschluss Linearmotorachse					
M: M23					
Y: Y-TEC					
0: freie Litzen					
Pinout					
00: Standard					
Kabellänge, in Meter					

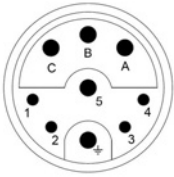
### Technische Daten:

	<b>AC05-PMxxxx</b>	<b>AC05-PYxxxx</b>
<b>Min. Biegeradius (statisch):</b>	39mm	39mm
<b>Min. Biegeradius (dynamisch):</b>	92mm	92mm
<b>Arbeitstemperatur:</b>	-40 .. +80°C	-40 .. +80°C
<b>Durchmesser:</b>	12,2mm	12,2mm
<b>Kabelquerschnitt:</b>	4G1,5+2x2x0,75mm <sup>2</sup>	4G1,5+2x2x0,75mm <sup>2</sup>
<b>Außenmaterial:</b>	PUR	PUR
<b>Widerstandsfähigkeit:</b>	gegen Öl, Hydrolysis und Micro Einflüsse (VDE 0472)	
<b>Gewicht:</b>	0,19Kg/m	0,19Kg/m
<b>Nennstrom:</b>	16A	16A
<b>Lebensdauer:</b>	10M Zyklen	10M Zyklen
<b>Maximale Beschleunigung:</b>	50m/s <sup>2</sup>	50m/s <sup>2</sup>
<b>Maximale Geschwindigkeit:</b>	300m/min	300m/min

### Standard Pinout:



<b>AC05-PMxxxx</b>		
<b>M23</b>	<b>Signal</b>	<b>Output</b>
1	U	U/L1
4	V	V/L2
3	W	W/L3
2	PE	grün/gelb
A	KTY21	7
B	KTY21	8
C	PTC+	5
D	PTC-	6



AC05-EYxxxx		
Y-TEC	Signal	Output
A	U	U/L1
B	V	U/L2
C	W	W/L3
PE	PE	grün/gelb
1	KTY21	7
2	KTY21	8
3	PTC+*	5
4	PTC+*	6

\* die Leitungen werden nur dann angeschlossen, wenn sie nicht am Geberkabel ausgeführt werden (jeweils immer nur an einem Ort).

### 3. Messsystemkabel

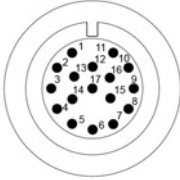
#### Bezeichnungen

	<b>AC05</b>	<b>E</b>	<b>M</b>	<b>00</b>	<b>10</b>
Sinadrives Kabel					
E: Geberkabel					
Anschluss Linearmotorachse					
M: M23					
Y: Y-TEC					
O: freie Litzen					
Pinout					
00: Standard					
Kabellänge, in Meter					

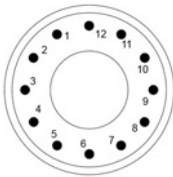
#### Technische Daten:

	AC05-EMxxxx	AC05-EYxxxx
<b>Min. Biegeradius (statisch):</b>	28mm	28mm
<b>Min. Biegeradius (dynamisch):</b>	56mm	56mm
<b>Arbeitstemperatur:</b>	-40 .. +80°C	-40 .. +80°C
<b>Durchmesser:</b>	9,2mm	9,2mm
<b>Kabelquerschnitt:</b>	4x2x0,34+4x0,5mm <sup>2</sup>	4x2x0,34+4x0,5mm <sup>2</sup>
<b>Außenmaterial:</b>	PUR	PUR
<b>Widerstandsfähigkeit:</b>	gegen Öl, Hydrolysis und Micro Einflüsse (VDE 0472)	
<b>Gewicht:</b>	0,13Kg/m	0,13Kg/m
<b>Lebensdauer:</b>	6M Zyklen	6M Zyklen
<b>Maximale Beschleunigung:</b>	30m/s <sup>2</sup>	30m/s <sup>2</sup>
<b>Maximale Geschwindigkeit:</b>	240m/min	240m/min

## Standard Pinout:



AC05-EMxxxx		
M23	Signal	Output
1	A+ (COS)	grün
2	A- (COS)	gelb
3	B+ (SIN)	braun
4	B- (SIN)	schwarz
7	GND	schwarz/weiß
8	Vcc	rot/weiß
10	RI+/DATA+	violett
11	RI-/DATA-	blau
12	CLK+	rot
13	CLK-	orange
16	Vcc sensor	gelb/weiß
17	GND sensor	blau/weiß



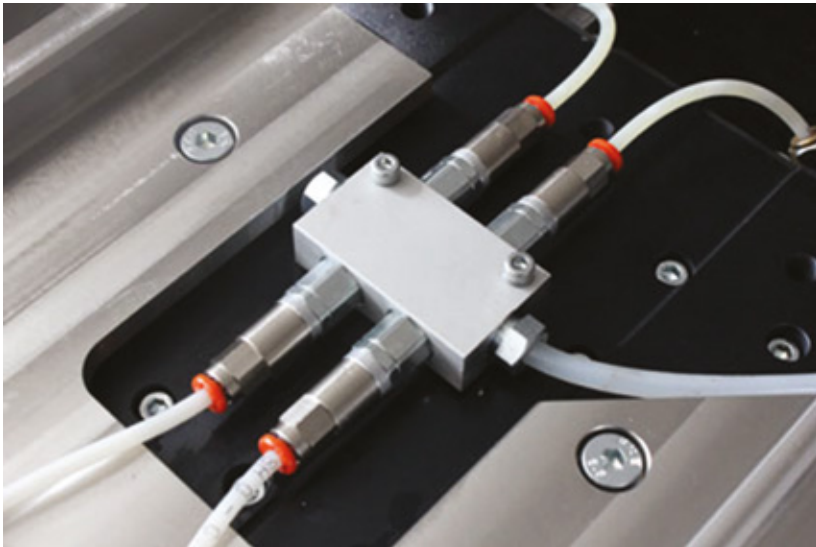
AC05-EYxxxx		
Y-TEC	Signal	Output
1	A+ (COS)	grün
2	A- (COS)	gelb
3	B+ (SIN)	braun
4	B- (SIN)	schwarz
5	RI+/DATA+	violett
6	RI-/DATA-	blau
7	Vcc	rot/weiß
8	GND	schwarz/weiß
9	PTC+	gelb/weiß
10	PTC-	blau/weiß
11	CLK+	rot
12	CLK-	orange

## 4. Zentralschmiersystem

Als Option bietet SINADRIVES eine zentrale Ölschmierung an. Alle zu schmierenden Stellen sind durch einen 6mm Schlauch verbunden.

Dieses System erlaubt es alle zu schmierenden Punkte elektrisch, pneumatisch oder manuell zu erreichen. Die elektrische als auch pneumatische Pumpe ist nicht in der Lieferung inbegriffen. Wir empfehlen das Einsetzen einer Pumpe mit einem Mindestdruck von 25 bar. Die beste Kontrolle des Systemes erfolgt über den PIL. Die Dosierungszeit sollte zwischen 20-30 Sekunden betragen.

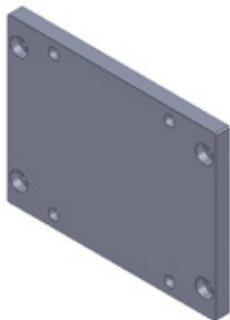
Als Zuführung empfehlen wir eine Leitung mit Aussendurchmesser 6 mm und einer Wandstärke von 1,5mm welche einen Minimaldruck von 25 bar standhält.



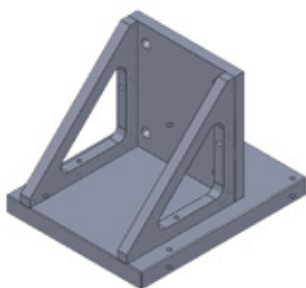
## 5. Montageblock

Sinadrives bietet die Möglichkeit mehrere Achsen mit Hilfe von Montageblöcken als komplette Portallösung zu kombinieren. Die Montageblöcke werden mit den zur Montage benötigten Schrauben und Stiften geliefert.

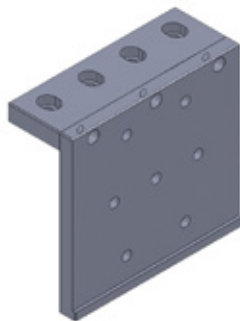
■ AC01-Fxx000



■ AC01-Sxx000



■ AC01-Lxx000



### Nomenklatur

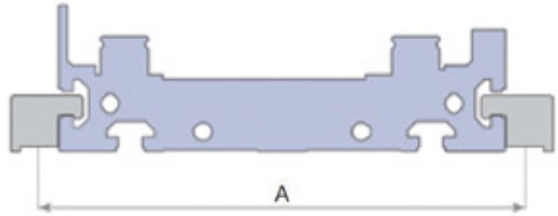
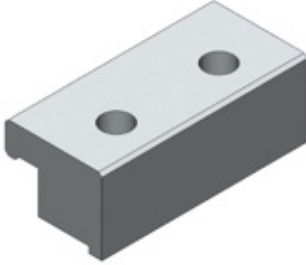
	<b>AC01</b>	<b>F</b>	<b>L2</b>	<b>000</b>
Montage Block				
F: Flache Montageplatte S: Winkel Montageblock L: Seitlicher Montageblock				
Grundachse L2: MLL2 E2: MLE2 C3: MCE3 ...				
Version 000: Ausführung				



## 6. Montage Set

Diese Spannpratzen ermöglichen es Ihnen Sinadrives Einheiten leicht an Ihre Maschinenkörper zu befestigen.

### ■ AC03-2501



Lineareinheit	A (mm)
MLE2 / MLL2	152
MLE3 / MLL3	157
MLE5 / MLL5	204

### ■ AC03-2502 (Für MLx2)



### ■ AC03-2503 (Für MLx3)

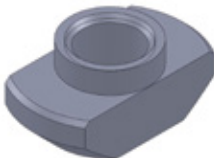


### ■ AC03-2505 (Für MLx5)

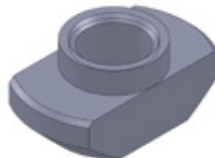


## 7. Nutensteine

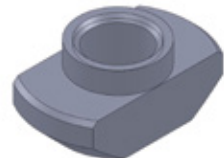
### ■ KTM05



### ■ KTM06



### ■ KTM08



**SINADRIVES Deutschland:**

Unsöldstrasse 2 | 80538 München | Deutschland

Tel. +49 (0) 89 255 575 898 | Fax: +49 (0) 89 255 575 899

info@sinadrives.com

**SINADRIVES Spanien:**

Avinguda Mas Pins, 164 Nave 6

17457 Riudellots de la Selva - Girona | Spanien

Tel. +34 972 442 452 | Fax: +34 972 442 317

info@sinadrives.com

Zubehör