



Generalitat de Catalunya  
**Departament de Salut**



**CatSalut**

Servei Català  
de la Salut

**emergències mèdiques**

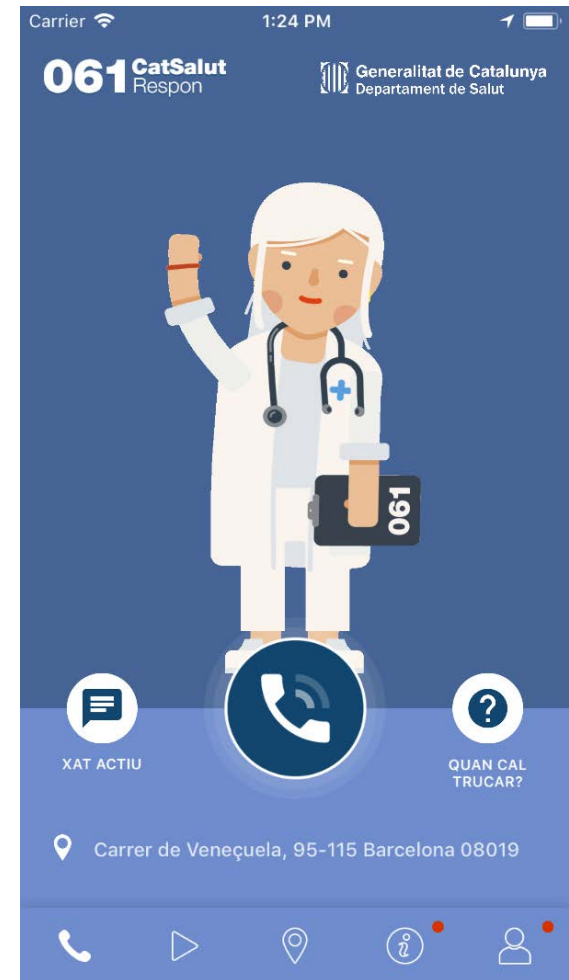


# **App 061 CatSalut Respon**

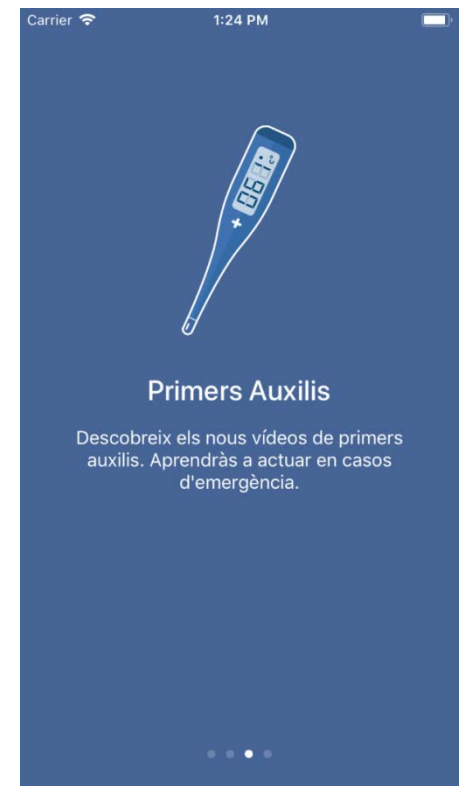
**Noves funcionalitats**

# Objectiu

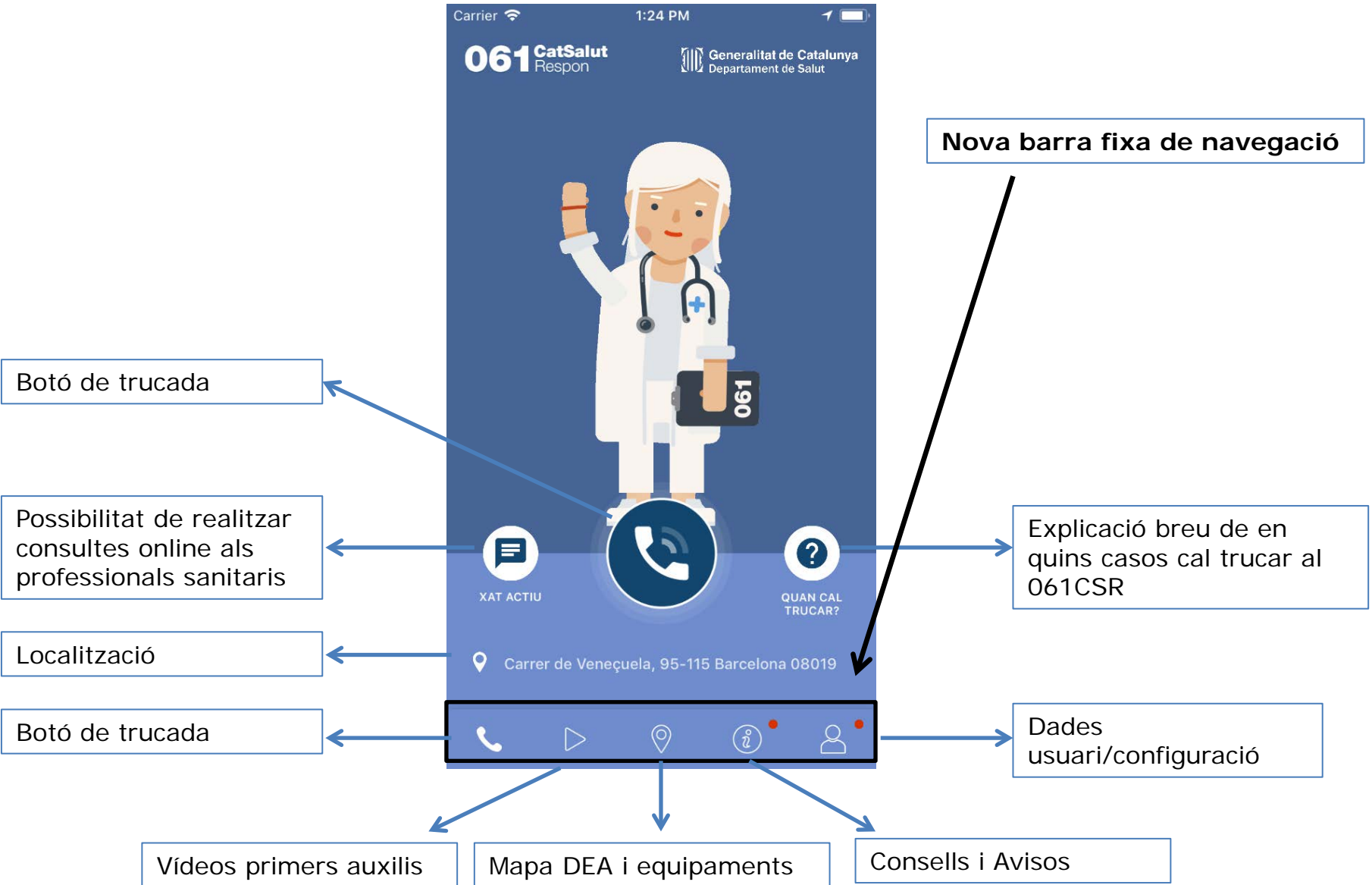
- ❑ L'App permet geoposicionar, identificar i enviar les dades de salut del pacient al 061 en el mateix moment de la trucada, el que millora i personalitza l'assistència sanitària.
- ❑ Addicionalment, i més enllà de ser una eina de comunicació amb el 061 CatSalut Respon, l'aplicació mòbil també es presenta com un punt d'entrada centralitzat d'informació general de l'àmbit de la salut.
- ❑ La Generalitat de Catalunya obliga a actualitzar les app anualment, per tal d'integrar noves funcionalitats i millores.
- ❑ Actualment, comptem amb més de 100.000 descàrregues.



# Noves pantalles de presentació de l'app

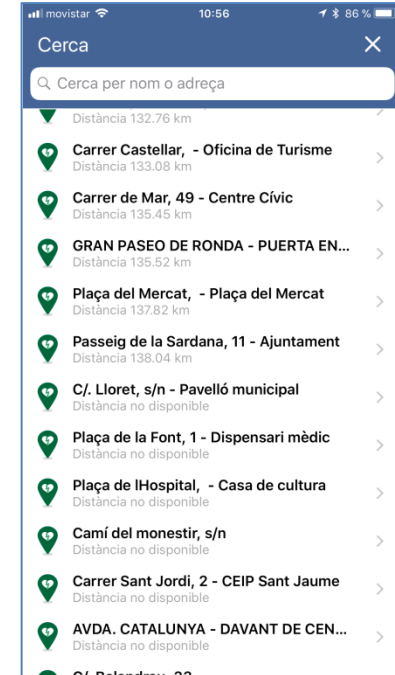
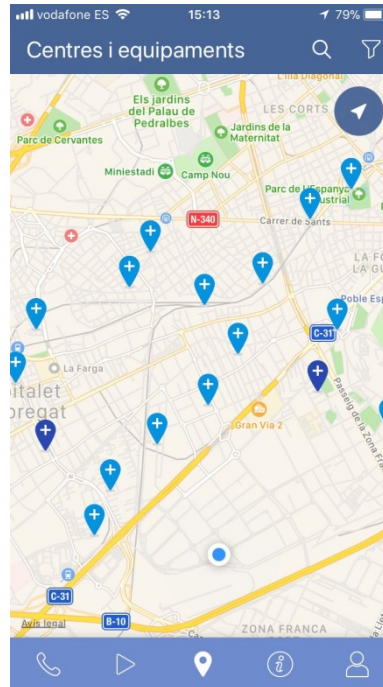
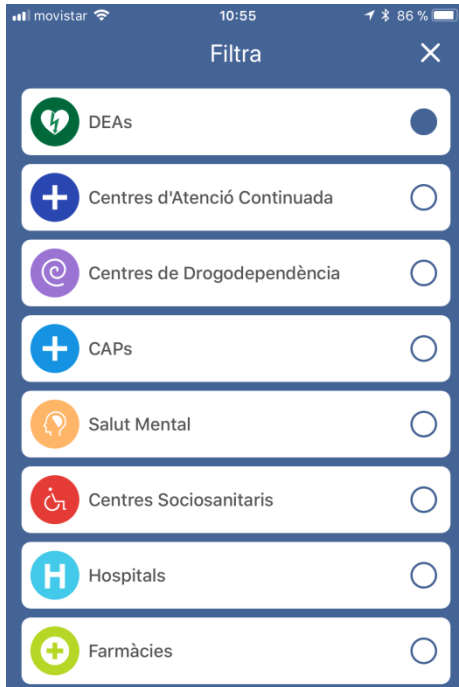


# Pantalla d'inici. Pantalla d'accés al 061



# Visualitzar DEA més proper connectat amb el SEM

- Novetat: el mapa inclou la localització dels DEA al costat dels equipaments sanitaris i farmàcies



Seleccionar farmàcies desmascararà la resta de filtres. Es mostrarán farmàcies dins d'un radi de 1.5 km

# Socialitzar continguts app: compartir vídeos i consells/avisos

- Millor visualització dels “vídeos de Primers Auxilis” i “Consells i Avisos” de manera que es puguin compartir, especialment via xarxes socials i whatsapp.



# Integració d'iVacunes i Farmàcies 24h

- ❑ En aquesta app s'integra part de l'app iVacunes i també es poden consultar les farmàcies de guàrdia



# Introducció dades usuari i accés a La Meva Salut



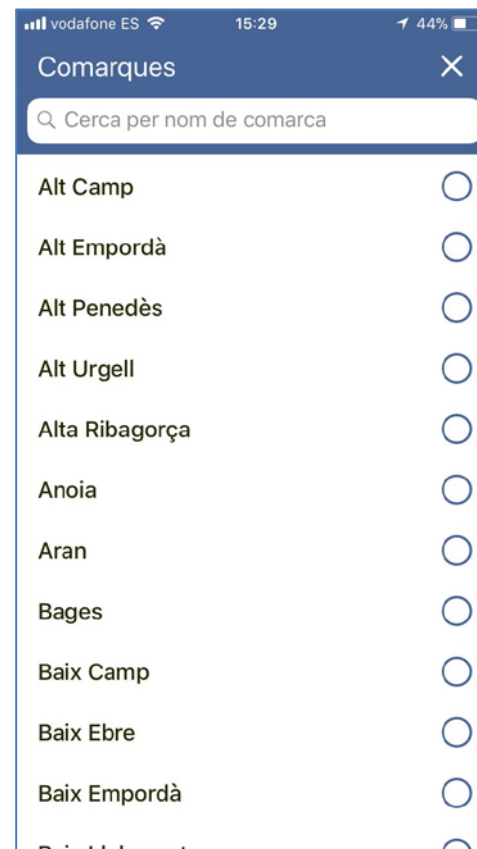
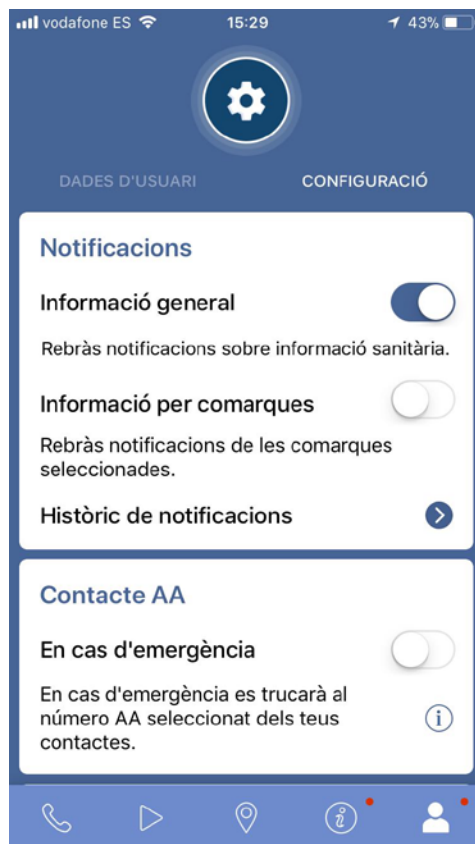
Introducció de dades usuari

Accés La Meva Salut



# PUSH/notificació sectoritzat

- ❑ Possibilitat de filtrar els destinataris per comarca, per tal d'enviar push sectoritzat adreçat als habitants d'aquella regió.





Generalitat de Catalunya  
**Departament de Salut**



**CatSalut**

Servei Català  
de la Salut

**emergències mèdiques**



**[gencat.cat](http://gencat.cat)**