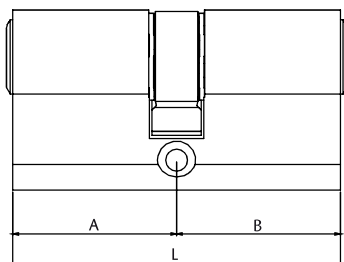


Cilindro estándar TE5

Perfil europeo



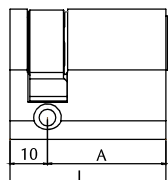
50 uds. (L≤90)
30 uds. (L>90)



Europeo doble

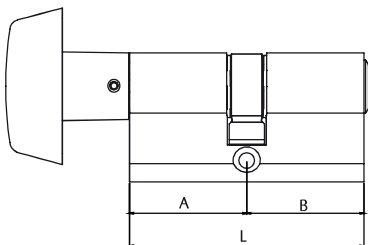
L	A	B	Exc. = 15 mm	Acabado	Leva corta Exc. = 13,2 mm	Acabado
60	30	30	5030 30 30 L	Latón	5200 30 30 N	Níquel
65	30	35	5030 30 35 L	Latón	5200 30 35 N	Níquel
70	30	40	5030 30 40 L	Latón	5200 30 40 N	Níquel
70	35	35	5030 35 35 L	Latón	5200 35 35 N	Níquel
75	30	45	5030 30 45 L	Latón	5200 30 45 N	Níquel
75	35	40	5030 35 40 L	Latón	5200 35 40 N	Níquel
80	30	50	5030 30 50 L	Latón	5200 30 50 N	Níquel
80	35	45	5030 35 45 L	Latón	5200 35 45 N	Níquel
80	40	40	5030 40 40 L	Latón	5200 40 40 N	Níquel
85	35	50	5030 35 50 L	Latón	5200 35 50 N	Níquel
90	30	60	5030 30 60 L	Latón	5200 30 60 N	Níquel
90	35	55	5030 35 55 L	Latón	5200 35 55 N	Níquel
90	40	50	5030 40 50 L	Latón	5200 40 50 N	Níquel
90	45	45	5030 45 45 L	Latón	5200 45 45 N	Níquel
100	30	70	5030 30 70 L	Latón	5200 30 70 N	Níquel
100	40	60	5030 40 60 L	Latón	5200 40 60 N	Níquel
100	50	50	5030 50 50 L	Latón	5200 50 50 N	Níquel
110	30	80	5030 30 80 L	Latón	5200 30 80 N	Níquel
110	50	60	5030 50 60 L	Latón	5200 50 60 N	Níquel
120	30	90	5030 30 90 L	Latón	5200 30 90 N	Níquel
120	40	80	5030 40 80 L	Latón	5200 40 80 N	Níquel
120	60	60	5030 60 60 L	Latón	5200 60 60 N	Níquel
130	30	100	5030 31 00 L	Latón	5200 31 00 N	Níquel
140	40	100	5030 41 00 L	Latón	5200 41 00 N	Níquel
150	50	100	5030 51 00 L	Latón	5200 51 00 N	Níquel
160	60	100	5030 61 00 L	Latón	5200 61 00 N	Níquel

Europeo medio



L	A	B	Exc. = 15 mm	Acabado	Exc. = 13,2 mm	Acabado
40	30	10	5030 30 10 L	Latón	5200 30 10 N	Níquel
45	35	10	5030 35 10 L	Latón	5200 35 10 N	Níquel
50	40	10	5030 40 10 L	Latón	5200 40 10 N	Níquel
60	50	10	5030 50 10 L	Latón	5200 50 10 N	Níquel
70	60	10	5030 60 10 L	Latón	5200 60 10 N	Níquel
80	70	10	5030 70 10 L	Latón	5200 70 10 N	Níquel
90	80	10	5030 80 10 L	Latón	5200 80 10 N	Níquel
100	90	10	5030 90 10 L	Latón	5200 90 10 N	Níquel

Europeo botón



L	A	B	Exc. = 15 mm	Acabado	Exc. = 13,2 mm	Acabado
60	30	30	503B 30 30 L	Latón	520B 30 30 N	Níquel
65	30	35	503B 30 35 L	Latón	520B 30 35 N	Níquel
70	35	35	503B 35 35 L	Latón	520B 35 35 N	Níquel
70	40	30	503B 40 30 L	Latón	520B 40 30 N	Níquel
80	30	50	503B 30 50 L	Latón	520B 30 50 N	Níquel
80	40	40	503B 40 40 L	Latón	520B 40 40 N	Níquel
85	35	50	503B 35 50 L	Latón	520B 35 50 N	Níquel
90	30	60	503B 30 60 L	Latón	520B 30 60 N	Níquel
90	45	45	503B 45 45 L	Latón	520B 45 45 N	Níquel

* Para hacer pedidos de llaves iguales o amaestramientos añadir KA o AM al final de cada referencia, respectivamente. En el caso de amaestramientos, el TE5 sólo está disponible para ampliaciones.

* Para elegir el acabado, indicar "L" para el latón o "N" para el níquel.

* El acabado latón en R13 sólo está disponible para medidas hasta 80mm.