

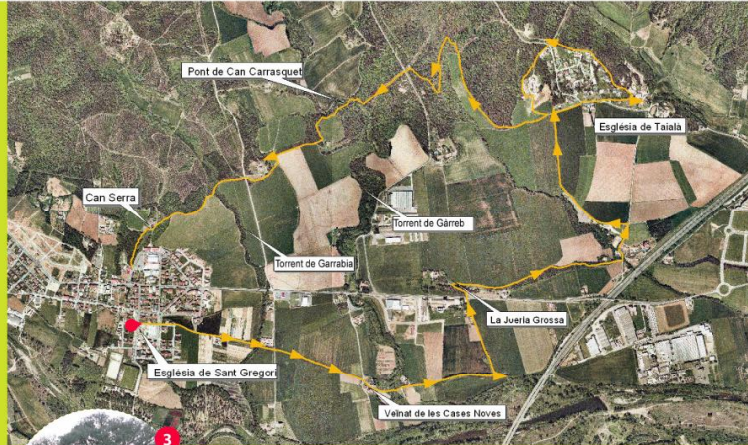
Punt de sortida església Santa Maria (Sant Gregori)
Punt d'arribada església Santa Maria (Sant Gregori)
Longitud total 9,2 Km
Durada prevista 3 h 20 m
Desnivell acumulat 41 metres
Tipus de ruta circular
Dificultat baixa
Miçons possibles és factible a peu o amb BTT (pràcticament en la seva totalitat)
Enllaça amb itinerari 4, a la sortida itineraris 11 i 12

3 de Sant Gregori a Domeny fins a Taietà

Un dels trets més interessants d'aquest itinerari és el seu recorregut, que transcorre en bona part del trajecte per l'antic camí ral de Girona a Sant Gregori, ruta de concessió reial, que aglutinava el comerç i el transport entre pobles fins a l'arribada de la carretera nova.

El recorregut s'inicia a l'església de Santa Maria, al nucli urbà de Sant Gregori. Sortim en direcció a Girona, seguint el traçat de l'antic camí ral conegut com la carretera fonda; just al final del carrer dels Pit-Roigs, on trobem un senyal indicatiu que marca Girona. De seguida travessem el petit torrent de Garrabia i sortim al pla d'en Prat. El camí ens porta fins al veïnat de les Cases Noves i a la seva sortida passem per sobre del Gàrrep, a tocar de can Vila. Continuem direcció a Girona, fins a trobar una bifurcació a l'esquerra que transcorre a prop de les restes de can Carrió i que ens porta a travessar la carretera de Girona a Sant Gregori. A l'altra banda, el camí s'enfila fins a tocar de la Jueria i el castell de Domeny. Sense abandonar el pas, continuem seguint al marge dels conreus fins a can Vador d'Amunt. Aquests camps havien acollit des del 1932 fins després de la guerra civil el camp d'aviació de Sant Gregori, el qual va ser utilitzat com a camp d'instrucció de pilots durant la guerra. Cal destacar el fet que, en el seu moment, l'actual aeroport de Girona de Vilobí d'Onyar es va pensar d'instal·lar en aquesta zona de Sant Gregori. Retroben un tram asfaltat i seguim per l'esquerra, fins just abans d'un transformador elèctric on agafem un camí a mà esquerra que travessa el pla de Taietà. Arribem al carrer dels Suro, ja en el nucli de Taietà i, seguint a la dreta anem a trobar can Sunyer. Continuem fent la volta al nucli urbanitzat, i de baixada passem a prop de can Mont-ras, fins al punt de retrobar de nou el camí fet des de la Jueria. En aquest punt caldrà girar a la dreta i continuar per un camí que voreja els conreus i que, en 10 minuts ens endinsa en una formosa roureda. Seguim el corriol més fressat passant pel el bosc fins a travessar la carretera

Cartellà. En vèncer la carretera prosseguim per un camí descendent (just sota la línia elèctrica) que ens mena fins al pont més singular i bell de Sant Gregori: el pont de can Carrasquet, per on travessarem el Gàrrep. Tot just deixem enrere el marge dels camps fins a trobar can Clapers i seguim el camí cap a mas Obert. En arribar al camí de la Bruguera de Cartellà, el creuem i continuem per un camí que descendeix fins a passar el torrent de Garrabia. Ja a l'altra banda de la riba seguim un corriol que ressegueix el límit entre els conreus i el bosc, fins a trobar la magnífica masia de can Serra. Per arribar a la zona urbana i finalitzar el recorregut, passem just per davant de can Serra, a fi de visitar un dels arbres més singulars i d'interès local de Sant Gregori: l'alzina de can Serra i, des d'aquí, continuem de baixada pel camí que arriba a les escoles i a la fi del recorregut.



Recomanacions i punts d'interès

El pla de Taietà ens mostra un paisatge amb un mosaic de camps de conreu i petits retalls de bosc d'alt interès paisatgístic. Aquest ambient és molt interessant i favorable a la fauna local, ja que ofereix per una banda, molta disponibilitat d'aliment i, per altra, bons refugis on reposar i reproduir-se. A la fotografia, una llebre reposant en el seu jaç als camps a tocar de can Mont-ras.

Apreciueu amb detall la Jueria Grossa; un gran casal del s. XV que va esdevenir residència estival dels bisbes de Girona a finals del s. XVI. Conserva perfectament l'aspecte i estructura original.

Un cop al poble de Taietà atureu-vos a l'església de Sant Narcís (s. XIX) i el castell de Taietà, d'origen medieval i actualment destinat a masia.

En el camí de tornada fixeu-vos en el pont de can Carrasquet, element patrimonial d'interès especialment singular i característic, per tenir un ull tan petit que difícilment és apreciable i poc comú en altres ponts.

La colada basàltica del volcà d'Adri és un dels elements remarcables d'aquest sector del municipi. També són remarcables els retalls de roureda que s'estenen entre el sector de Taietà i la carretera de Cartellà, així com el Gàrrep, un dels rierols del municipi que conserva ambients naturals d'alt interès.

1. Església Parroquial de Sant Narcís de Taietà

2. La Jueria Grossa

3. Alzina de can Serra

4. Pont de Can Carrasquet

5. Una llebre (*Lepus europaeus*) reposant en el seu jaç

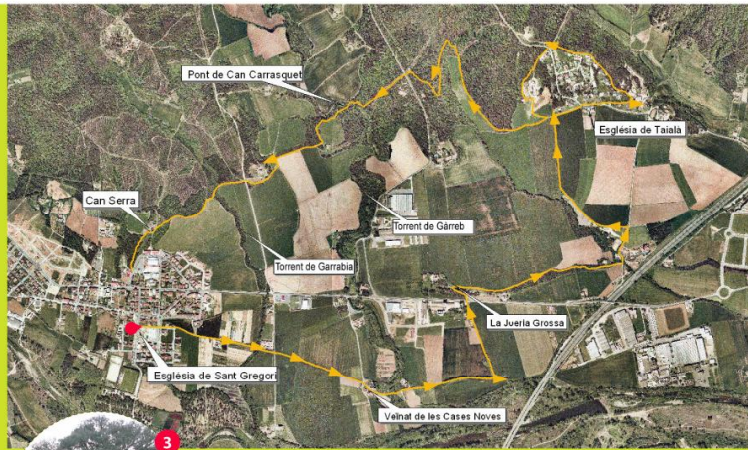
Punt de sortida església Santa Maria (Sant Gregori)
Punt d'arribada església Santa Maria (Sant Gregori)
Longitud total 9,2 Km
Durada prevista 3 h 20 m
Desnivell acumulat 41 metres
Tipus de ruta circular
Dificultat baixa
Miçons possibles és factible a peu o amb BTT (pràcticament en la seva totalitat)
Enllaça amb itinerari 4, a la sortida itineraris 11 i 12

3 de Sant Gregori a Domeny fins a Taietà

Un dels trets més interessants d'aquest itinerari és el seu recorregut, que transcorre en bona part del trajecte per l'antic camí ral de Girona a Sant Gregori, ruta de concessió reial, que aglutinava el comerç i el transport entre pobles fins a l'arribada de la carretera nova.

El recorregut s'inicia a l'església de Santa Maria, al nucli urbà de Sant Gregori. Sortim en direcció a Girona, seguint el traçat de l'antic camí ral conegut com la carretera fonda; just al final del carrer dels Pit-Roigs, on trobem un senyal indicatiu que marca Girona. De seguida travessem el petit torrent de Garrabia i sortim al pla d'en Prat. El camí ens porta fins al veïnat de les Cases Noves i a la seva sortida passem per sobre del Gàrrep, a tocar de can Vila. Continuem direcció a Girona, fins a trobar una bifurcació a l'esquerra que transcorre a prop de les restes de can Carrió i que ens porta a travessar la carretera de Girona a Sant Gregori. A l'altra banda, el camí s'enfila fins a tocar de la Jueria i el castell de Domeny. Sense abandonar el pas, continuem seguint al marge dels conreus fins a can Vador d'Amunt. Aquests camps havien acollit des del 1932 fins després de la guerra civil el camp d'aviació de Sant Gregori, el qual va ser utilitzat com a camp d'instrucció de pilots durant la guerra. Cal destacar el fet que, en el seu moment, l'actual aeroport de Girona de Vilobí d'Onyar es va pensar d'instal·lar en aquesta zona de Sant Gregori. Retroblem un tram asfaltat i seguim per l'esquerra, fins just abans d'un transformador elèctric on agafem un camí a mà esquerra que travessa el pla de Taietà. Arribem al carrer dels Suro, ja en el nucli de Taietà i, seguint a la dreta anem a trobar can Sunyer. Continuem fent la volta al nucli urbanitzat, i de baixada passem a prop de can Mont-ras, fins al punt de retrobar de nou el camí fet des de la Jueria. En aquest punt caldrà girar a la dreta i continuar per un camí que voreja els conreus i que, en 10 minuts ens endinsa en una formosa roureda. Seguim el corriol més fressat passant pel el bosc fins a travessar la carretera

Cartellà. En vèncer la carretera prosseguim per un camí descendent (just sota la línia elèctrica) que ens mena fins al pont més singular i bell de Sant Gregori: el pont de can Carrasquet, per on travessarem el Gàrrep. Tot just deixem enrere el marge dels camps fins a trobar can Clapers i seguim el camí cap a mas Obert. En arribar al camí de la Bruguera de Cartellà, el creuem i continuem per un camí que descendeix fins a passar el torrent de Garrabia. Ja a l'altra banda de la riba seguim un corriol que ressegueix el límit entre els conreus i el bosc, fins a trobar la magnífica masia de can Serra. Per arribar a la zona urbana i finalitzar el recorregut, passem just per davant de can Serra, a fi de visitar un dels arbres més singulars i d'interès local de Sant Gregori: l'alzina de can Serra i, des d'aquí, continuem de baixada pel camí que arriba a les escoles i a la fi del recorregut.



Recomanacions i punts d'interès

El pla de Taietà ens mostra un paisatge amb un mosaic de camps de conreu i petits retalls de bosc d'alt interès paisatgístic. Aquest ambient és molt interessant i favorable a la fauna local, ja que ofereix per una banda, molta disponibilitat d'aliment i, per altra, bons refugis on reposar i reproduir-se. A la fotografia, una llebre reposant en el seu jaç als camps a tocar de can Mont-ras. Aprecieu amb detall la Jueria Grossa; un gran casal del s. XV que va esdevenir residència estival dels bisbes de Girona a finals del s. XVI. Conserva perfectament l'aspecte i estructura original.

Un cop al poble de Taietà atureu-vos a l'església de Sant Narcís (s. XIX) i el castell de Taietà, d'origen medieval i actualment destinat a masia.

En el camí de tornada fixeu-vos en el pont de can Carrasquet, element patrimonial d'interès especialment singular i característic, per tenir un ull tan petit que difícilment és apreciable i poc comú en altres ponts.

La colada basàltica del volcà d'Adri és un dels elements remarcables d'aquest sector del municipi. També són remarcables els retalls de roureda que s'estenen entre el sector de Taietà i la carretera de Cartellà, així com el Gàrrep, un dels rierols del municipi que conserva ambients naturals d'alt interès.

1. Església Parroquial de Sant Narcís de Taietà
2. La Jueria Grossa
3. Alzina de can Serra
4. Pont de Can Carrasquet
5. Una Llebre (*Lepus europaeus*) reposant en el seu jaç