

FL--ERTA

Bomba helicoidal con tolva y alimentador



Las bombas con tolva y alimentador FL--ERTA complementan la gama de bombas de desplazamiento positivo pudiéndose abarcar un mayor rango de aplicaciones. INOXMIM ha diseñado estos equipos con el objetivo de optimizar el trasvase de fluidos con tendencia a apelmazarse y formar bóvedas debido a que, incorporan un sistema de tornillo sinfín y alimentador, que evita la formación de canales y favorece la mezcla sólido-líquido.

Cuando el fluido cae dentro de la tolva de recepción una parte es impulsada por el tornillo sinfín hacia el rotor que, mediante su giro, desplaza el producto a través de las cavidades del estator bombeándolo directamente hacia su destino. El resto de producto se deposita en las paredes diseñadas con un ángulo de inclinación que, favorece la decantación por gravedad de productos con viscosidades y densidades moderadas. El giro del alimentador desplaza el producto depositado en las paredes y lo envía hacia el tornillo sinfín donde será impulsado.

Todas estas características hacen que las bombas FL--ERTA sean ampliamente utilizadas en el tratamiento de aguas y en la industria química. Su uso está especialmente indicado para deshidratados, slurries, masillas, etc.

CARACTERÍSTICAS

Tolva de recepción de producto
Sistema de tornillo sinfín y alimentador
Nivel de acabado final: Industrial
1 - 2 - 3 - 4 etapas (hasta 24 bars)
Fácil limpieza

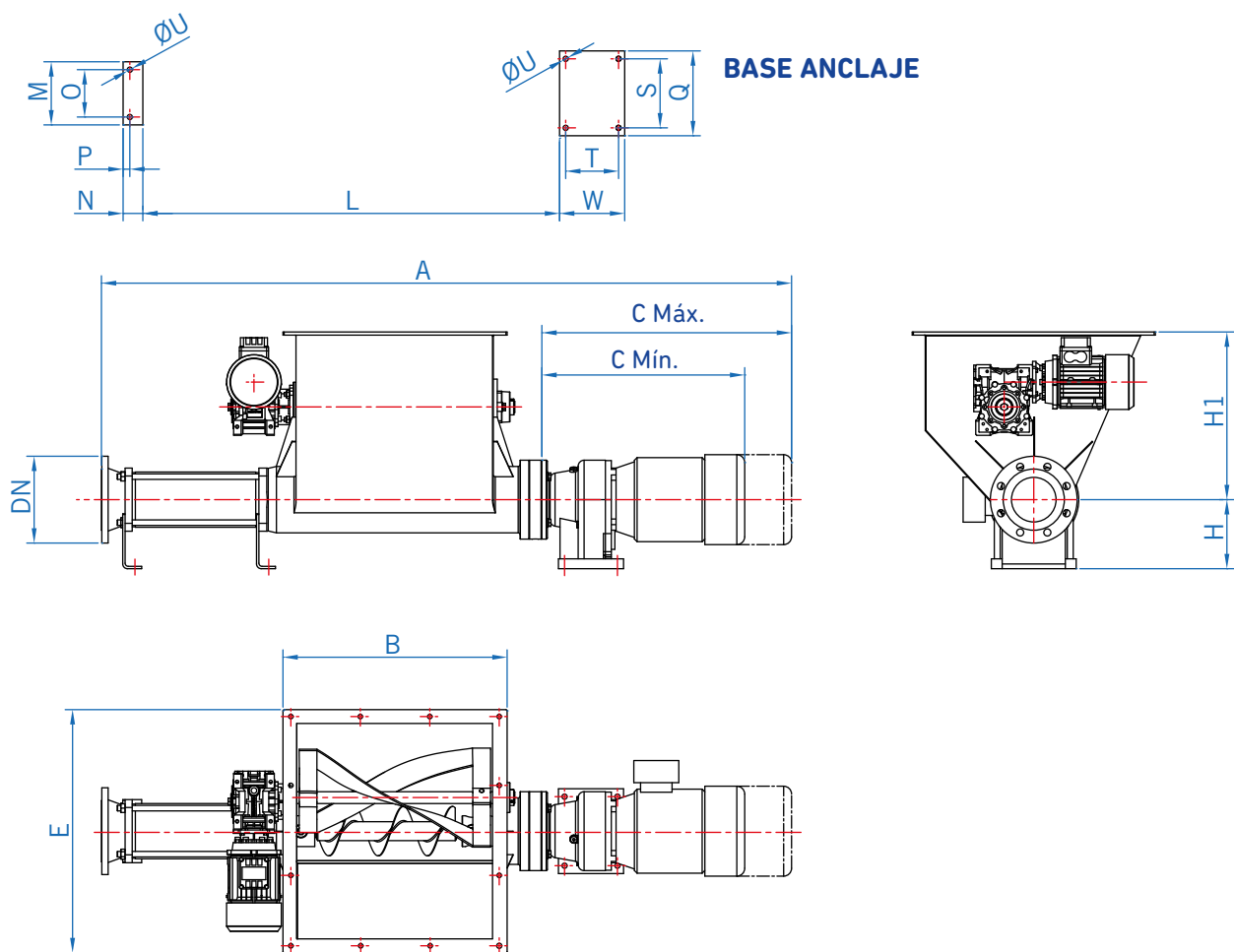
MATERIALES

Partes en contacto con el producto en acero inoxidable AISI 304/316
Estator y juntas en Nitrilo
Cierre mecánico C/C/N – S/S/V

OPCIONES

Cuadro de maniobras
Mando a distancia
Variador de frecuencia
Rotor F-125 Nitrurado
Estator y juntas en otros materiales: EPDM / Vitón , etc.
Doble alimentador rompe-bóvedas
Obturación mediante doble retén tipo FURON
Cierre mecánico doble
Tapa o rejilla de aspiración
Otras conexiones: DIN 11861, DIN 2576, SMS, MÂCON, CLAMP, etc.
Otros materiales en el alimentador
Válvula de drenaje
Sondas de nivel y temperatura
Sonda de ultrasonidos mín./máx. para protección del funcionamiento en vacío
Bancada, carro
Protección exterior con pintura EPOXY contra la oxidación ambiental

DIMENSIONES Y CARACTERÍSTICAS DEL MODELO FL--ERTA



MODELO	A	B	C Mín.	C Máx.	DN	H	H1	E	L	M	N	O	P	Q	R	S	T	U	U1
FL20ERTA	-	-	301	385	DN32	102	-	-	-	80	40	63	15	70	20	53	50	Ø9	Ø9
FL30ERTA	-	-	319	433	DN50	125	-	-	-	105	45	75	15	110	50	80	100	Ø14	Ø12
FL40ERTA	-	-	382	477	DN65	130	-	-	-	120	45	90	15	110	50	80	100	Ø14	Ø12
FL50ERTA	-	495	382	475	DN80	155	332	510	-	140	50	100	20	150	55	110	115	Ø18	Ø14
FL60ERTA	-	580	496	581	DN100	175	425	626	-	160	60	120	20	150	55	110	115	Ø18	Ø14
FL80ERTA	-	640	496	581	DN100	175	450	620	-	180	60	140	20	150	55	110	115	Ø18	Ø14

* Las medidas varían en función de las necesidades del cliente

