

FL32CI

Bomba centrífuga industrial



APLICACIONES

Las bombas centrífugas industriales FL32CI se utilizan principalmente en procesos de trasvase de fluidos de la industria química y en el tratamiento de aguas. La simplicidad de los componentes facilita las tareas de mantenimiento.

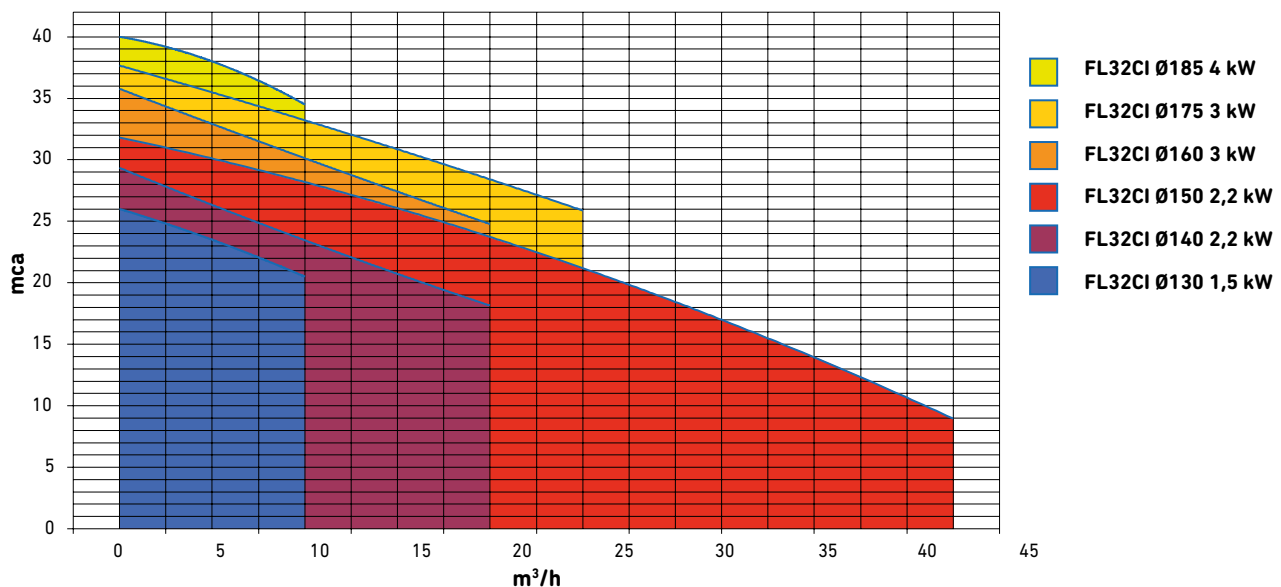
CARACTERÍSTICAS

Nivel de acabado final: Industrial
Rodete semiabierto
Cierre mecánico
Simplicidad de piezas
Conexiones GAS/DIN 11851

OPCIONES

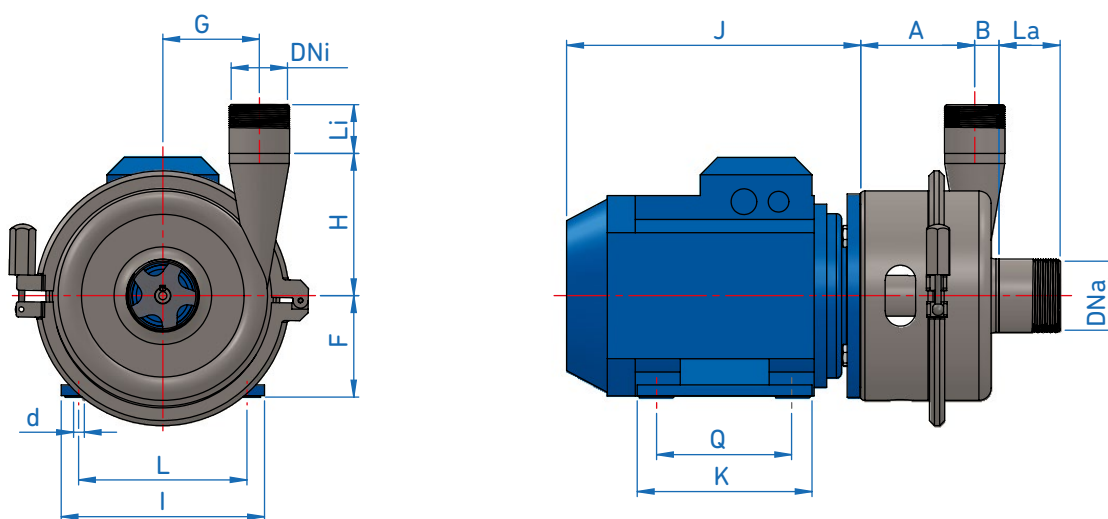
Rodete semiabierto
Recubrimiento del motor
Otras conexiones: DIN 2576, CLAMP, SMS, RJT, etc.
Bancada, carro

CURVAS DE RENDIMIENTO BOMBA FL32CI

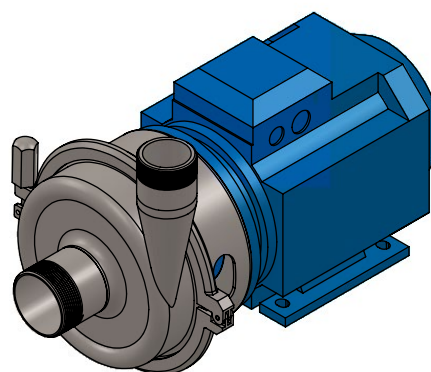


(para otras combinaciones de rodete y potencia consultar)

DIMENSIONES Y CARACTERÍSTICAS DEL MODELO FL32CI



MODELO	MOTOR		DIMENSIONES																				PESO				
	T	KW	DN _a	DN _i	A	B	C	D	E	F	G	H	I	K	L	M	N	O	P	Q	R	d	s	La	Li	1(Kg)	2(Kg)
FL-32CI	90	1.5	2 ½"	2"	112	24	506	325	180	90	78	140	174	155	140	145	245	215	55	125	135	9	10	60	50	31.5	27.5
		2.2							240	100			194	180	160	160	290	255	60	140	200	11	12			33	29
	100	3			133	587	375	325	132	224	190	172	310	275	60	140	225	42	36								
	112	4			252	226	216	192	350	310	225	46	40														
132	5.5	69	63																								



LISTADO DE MATERIALES

BOMBA

Linterna ACERO INOXIDABLE AISI 304

Cuerpo
Rodete
Eje
Conducciones
ACERO INOXIDABLE AISI 316

CIERRE MECANICO

Parte fija Grafito Tungsteno Grafito

Parte rotativa Inox Tungsteno Inox

Juntas NBR Nitrilo Vitón

(Para demás materiales consultar)

MOTOR

Protección IP55 50 Hz 220-380V/380-690V