

## Chaquetilla denim regular fit

### TEJIDO PRINCIPAL:

Composición: 60% Algodón 34% Poliéster 6% EME

Gramaje: 145 gr/m<sup>2</sup>

Ligamento Fundamental: Tafetán

Densidad: U: 41 h/cm T: 29 p/m

Resistencia a la tracción: U: 45 kgf T: 28 kgf

Solidez a las Tinturas:

Al Lavado 40°C: 4-5

Al Planchado: 4-5

A la Luz: 5

Al Sudor: 4-5

Al Cloro: 1-2

Encogimiento lav 40°C: 1%

Resistencia al Pilling: 4

### TEJIDO MALLA:

Composición: 100% Poliéster

Gramaje: 140 gr/m<sup>2</sup>

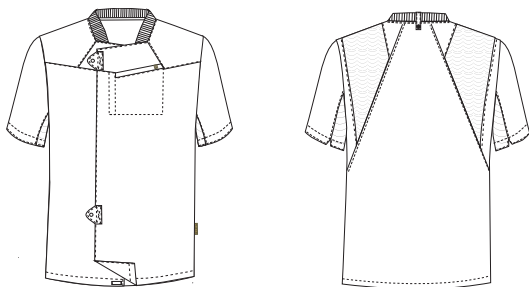
Ligamento Fundamental: Ojo de perdiz



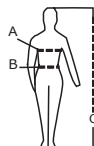
C.534

Denim azul

**CONSERVACIÓN:**



Tallas	S	M	L	XL	XXL	3XL
P. Pecho (A)	88-94	96-102	104-110	112-118	120-126	128-134
P.Cintura (B)	74-80	82-88	90-96	98-104	106-112	114-120
Estatura (C)	165-175	165-175	165-175	165-175	175-190	175-190



\*Cuadro de tallas general. Consultar tallaje específico para este modelo.

### DESCRIPCIÓN DEL PRODUCTO:

Chaquetilla *regular fit*, cierre lateral con corchete oculto y dos tiradores en forma triangular de rápida apertura.

Cuello Nassau con rib aportando mayor comodidad.

Bolsillo central compartimentado.

Trabilla en la parte de atrás del cuello para sujetar el delantal.

Mangas combinadas con tejido de malla transpirable para aportar mayor confort.

La espalda con un corte en forma de V invertida y con tejido de malla en las zonas de mayor sudoración y movilidad.

Costuras sobrecargadas para mayor resistencia.

### BENEFICIOS CLAVE:

**Vida útil:** Para un uso muy frecuente conserva su aspecto después de 30 lavados en las condiciones indicadas en la etiqueta.

**Ambiente:** Recomendado para ambientes calurosos en interior.

**Ligereza:** Tejido más ligero para aportar un extra de confort al usuario.

**Strech long life:** Proporciona una recuperación permanente. mantiene una elasticidad, recuperación incluso después de 50 lavados favorece el control y transporte de la humedad, ayudando al usuario a permanecer fresco y cómodo. Estas son las principales ventajas de la fibra elástica EME (T400)

**Zona de transpiración:** Tejido de malla colocado en la espalda y las mangas para mejorar la transpirabilidad del usuario.

**Trabilla sujeta delantal:** Con esta trabilla conseguimos que el delantal se mantenga fijo y no moleste al usuario.

**Bolso para pinza:** Bolso en la manga para guardar la pinza.