

MODELO 4135 S ♂

FICHA TÉCNICA

Master class

Chaquetilla slim fit

TEJIDO PRINCIPAL:

Composición: 65% Poliéster 32% Algodón 3% EOL

Gramaje: 215 gr/m²

Ligamento Fundamental: Sarga

Densidad: U: 38 h/cm T: 22,5 p/m

Resistencia a la tracción: U: 100 kgf T: 55 kgf

Solidez a las Tinturas:

Al Lavado 40°C: 4-5

Al Planchado: 4-5

A la Luz: 5

Al Sudor: 4-5

Al Cloro: 4-5

Encogimiento lav 40°C: 1%

Resistencia al Pilling: 3-4

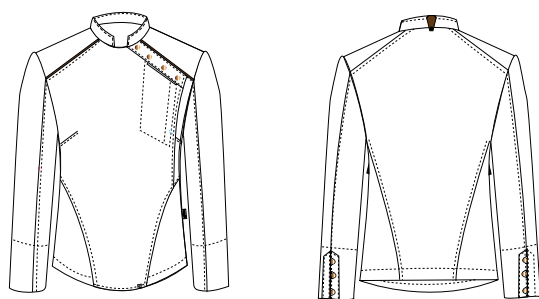
TEJIDO MALLA:

Composición: 100% Poliéster

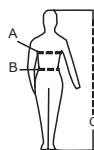
Gramaje: 55 gr/m²

Ligamento Fundamental: Ojo de perdiz

CONSERVACIÓN:     



Tallas	XS	S	M	L	XL	XXL
P. Pecho (A)	74-80	82-88	90-96	98-104	106-112	114-120
P.Cintura (B)	80-86	88-94	96-102	104-110	112-118	120-126
Estatura (C)	155-170	165-175	165-175	165-175	175-190	175-190



*Cuadro de tallas general. Consultar tallaje específico para este modelo.



C.09

Gris medio

DESCRIPCIÓN DEL PRODUCTO:

Chaquetilla *slim fit*, cortes redondeados en el delantero para resaltar la silueta.

Cierre lateral con corchete oculto de rápida apertura y corchetes vistos dorados dando un toque de elegancia.

Cuello mao tradicional y elegante.

Puños anchos cerrados con 3 botones dorados para que se pueda remangar en caso necesario.


La espalda tiene dos cremalleras invisibles con tejido de malla transpirable para que el usuario las pueda abrir para mejor su confort.

La parte inferior de la espalda tiene una abertura central dando un toque de elegancia.


Bolsillo en el pecho integrado en los cortes para que quede difuminado consiguiendo una imagen impecable.


Trabilla en el cuello de polipiel para sujetar el delantal.


BENEFICIOS CLAVE:

 **Vida útil:** Para un uso muy frecuente conserva su aspecto después de 50 lavados en las condiciones indicadas en la etiqueta.


 **Ambiente:** Recomendado para ambientes moderados en interior.

 **Strech long life:** Elasticidad, comodidad, facilidad de cuidado, longevidad y recuperación de la forma son las principales características de este elástico (EOL).

 **Durabilidad del color:** Tejido con altas solidez del color que se mantienen durante múltiples procesos de lavado y uso, permitiendo el lavado domestico a 90°.

 **Zona de transpiración:** Tejido de malla colocado en ambos lados de la espalda para mejorar la transpirabilidad del usuario.

 **Bolso para pinza:** Bolso en la manga para guardar la pinza.

 **Trabilla sujeta delantal:** Con esta trabilla conseguimos que el delantal se mantenga fijo y no moleste al usuario.