

# MODELO 4137 P

FICHA TÉCNICA

Master class

## Pantalón chino slim fit

### TEJIDO PRINCIPAL:

Composición: 65% Poliéster 32% algodón 3% EOL

Gramaje: 215 gr/m<sup>2</sup>

Elasticidad: 13%

Ligamento Fundamental: Sarga

Densidad: U:38 h/cm T: 22,5 p/m

Resistencia a la tracción: U: 100 kgf T: 55 kgf

Solidez a las Tinturas:

Al Lavado 40°C: 4

Al Planchado: 4

A la Luz: 5

Al Sudor: 4-5

Al Cloro: 2-3

Encogimiento lav 40°C: 1%

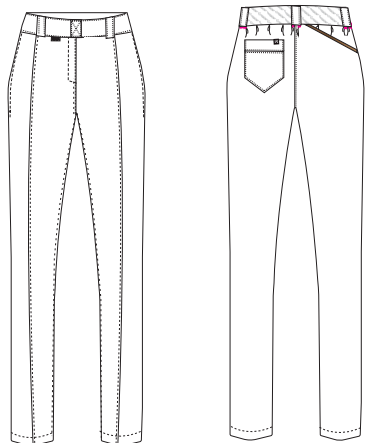
Resistencia al Pilling: 3-4



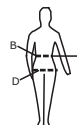
C.01

Negro

### CONSERVACIÓN:



	36	38	40	42	44	46	48	50	52
P.Cintura (B)	66-68	70-72	74-76	78-80	82-84	86-88	90-92	94-96	98-100
P.Cadera (D)	92-94	96-98	100-102	104-106	108-110	112-114	116-118	120-122	124-126
L.Entrepierna (E)	96-106	96-106	96-106	96-106	96-106	96-106	106-112	106-112	106-112



### DESCRIPCIÓN DEL PRODUCTO:

Pantalón chino *slim fit*.

Elástico en la parte trasera como detalle de tendencia de la moda y para aportar un extra de confort.


Cierre central con broche oculto y cremallera.


Costuras centrales en el pantalón para alargar la silueta.


Bolsillos diagonales resaltados con doble pespunte.


Dos bolsillos en el trasero uno de gran capacidad en la parte derecha resaltado con un ribete de cuero y en el lado izquierdo un bolsillo de parche acabado en pico.

### BENEFICIOS CLAVE:

 **Vida útil:** Para un uso muy frecuente conserva su aspecto después de 50 lavados en las condiciones indicadas en la etiqueta.

 **Ambiente:** Recomendado para ambientes moderados en interior.

 **Strech long life:** Elasticidad, comodidad, facilidad de cuidado, longevidad y recuperación de la forma son las principales características de este elástico. (EOL).

 **Durabilidad del color:** Tejido con altas solidesces del color que se mantienen durante múltiple proceso de lavado y uso, permitiendo el lavado domestico a 90°.

\* Cuadro de tallas general. Consultar tallaje específico para este modelo.