

MODELO: 4762

DESCRIPCIÓN:

Delantero: Bolsillos inclinados en costado; bragueta con cremallera; Bolsillo de pernera con tapeta en lado derecho; cintas reflectantes en perneras.

Trasero: Bolsillos de vivo con tapeta en ambos lados; cintas reflectantes.

Cintura: Cinturilla con 1 botón; 5 pasadores.

Bajo: Doblado con respunte normal.

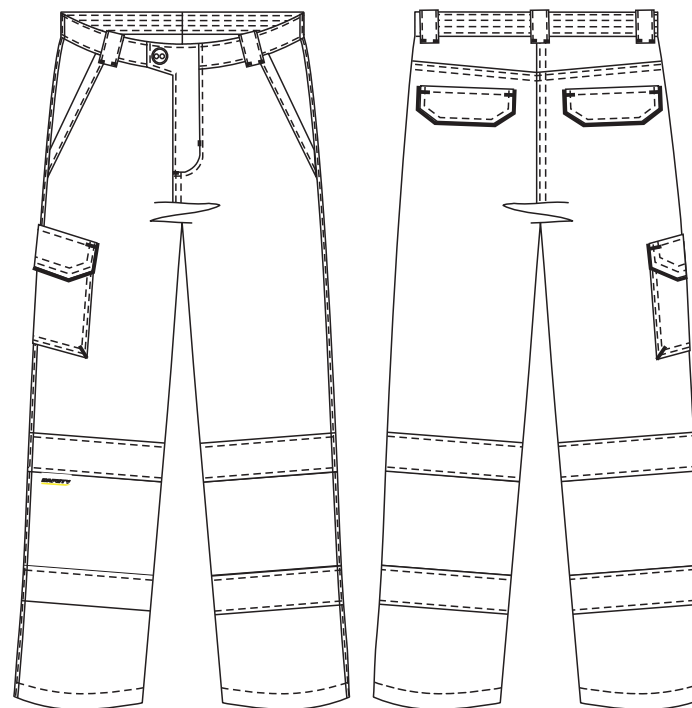
TEJIDO:

COMPOSICIÓN 65% POLIÉSTER 35% ALGODÓN
GRAMAJE 200 g/m²
LIGAMENTO FUNDAMENTAL SARGA
DENSIDAD U: 42.5 h/cm T: 23.6 p/cm
RESISTENCIA A TRACCIÓN U: 110 kgf T: 89 kgf
SOLIDEZ DE LAS TINTURAS
al lavado a 40°C 4-5
al planchado 4-5
a la luz 4
al sudor 4-5
al cloro 3-4
ENCOGIMIENTO lav. 40 °C 1.6%
RESISTENCIA AL PILLING 4
ACABADOS ESPECIALES
 CERTIFICADO EN LA NORMA EN ISO 20471:2013

CONSERVACIÓN:



CROQUIS:



MEDIDAS:

36-38 40-42 44-46 48-50 52-54 56-58 60-62 64-66

		36-38	40-42	44-46	48-50	52-54	56-58	60-62	64-66
A	Perímetro cintura	70-76	78-84	86-92	94-100	102-108	110-116	118-124	126-132
B	Perímetro cadera	82-88	90-96	98-104	106-112	114-120	122-128	130-136	138-142
C	L.pierna	70-85	70-85	70-85	70-85	70-85	70-85	70-85	70-85

