

MODELO: 1142

## DESCRIPCIÓN:

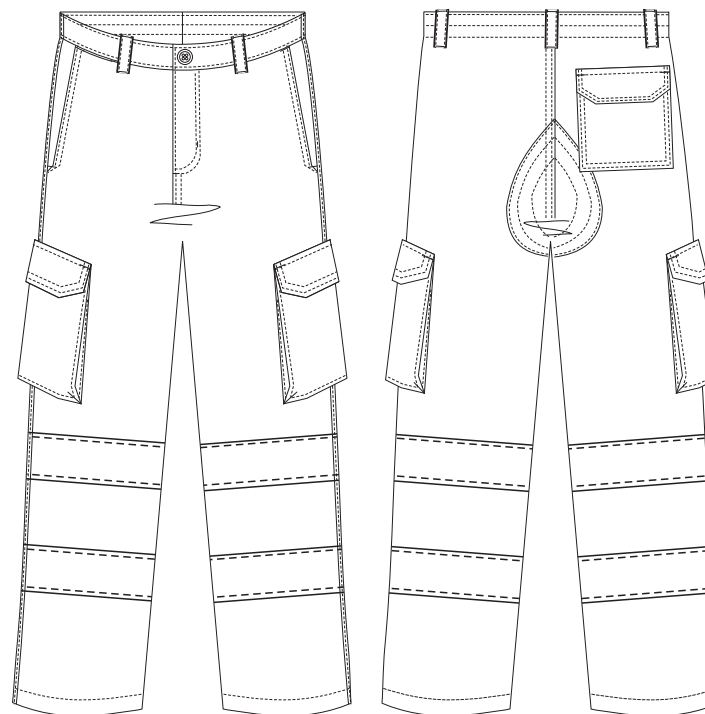
**Delantero:** Bolsillos inclinados en costado; bragueta con cremallera; cintas reflectantes en perneras..

**Trasero:** Bolsillo de parche con tapeta; cintas reflectantes; refuerzo en tiro trasero.

**Cintura:** Cinturilla con 1 botón; 5 pasadores.

**Bajo:** Doblado con pespunte normal.

## CROQUIS:



## TEJIDO:

### COMPOSICIÓN

65% POLIÉSTER 35% ALGODÓN

### GRAMAJE

240 g/m2

### LIGAMENTO FUNDAMENTAL

SARGA

### DENSIDAD

U: 38 h/cm T: 19 p/cm

### RESISTENCIA A TRACCIÓN

U: 180 kgf T:100 kgf

### SOLIDEZ DE LAS TINTURAS

al lavado a 40°C

4-5

al planchado

4-5

a la luz

5-6

al sudor

4-5

al cloro

3-4

ENCOGIMIENTO lav. 40 °C

1% máximo admitido 3%

RESISTENCIA AL PILLING

4

ACABADOS ESPECIALES

## CONSERVACIÓN:



## MEDIDAS:

36-38 40-42 44-46 48-50 52-54 56-58

		36-38	40-42	44-46	48-50	52-54	56-58
A	Perímetro cintura	70-76	78-84	86-92	94-100	102-108	110-116
B	Perímetro cadera	82-88	90-96	98-104	106-112	114-120	122-128
C	L.pierna	70-85	70-85	70-85	70-85	70-85	70-85

