

Manómetros isométricos

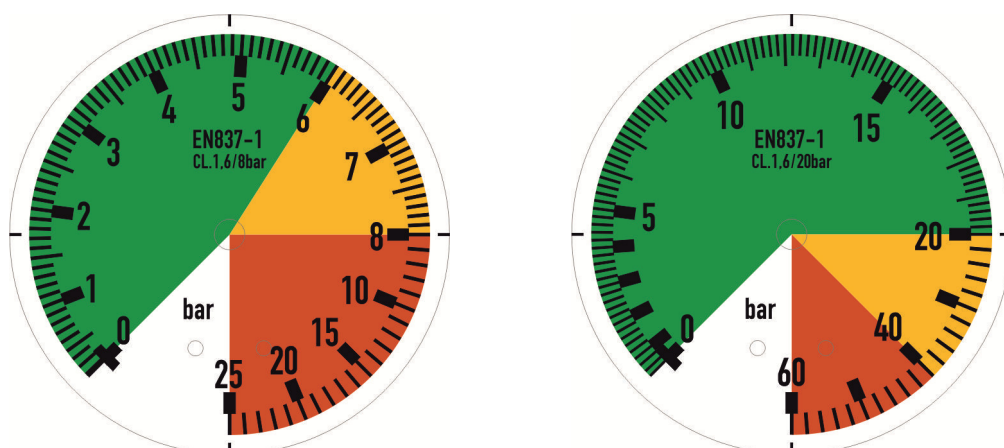


Manómetros rellenos de glicerina para montajes en sistemas hidráulicos sometidos a sobrepresión. Utilizados en instalaciones de pulverización de campos con atomizadores que incorporan fertilizantes diluidos.

Características técnicas:

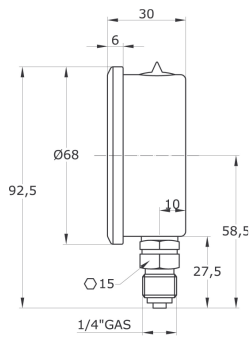
Ø nominal:	63 mm.
Caja:	Estampada en acero inox AISI 304. Cierre rebordonado. Grado de protección IP65.
Conjunto racord-tubo:	Tubo Bourdon en aleación de cobre (CuSn8), racord en latón.
Movimiento:	Bronce.
Esfera:	Metálica, fondo blanco, con cifras en negro.
Aguja:	De aluminio, centrada y compensada.
Visor:	Acrílico. (vidrio bajo demanda).
Conexión:	1/4"GAS-M.
Precisión:	±1,6% f.e. según EN 837-1.
Tª proceso:	-5°C...+65°C.
Rangos:	0-25 bar y 0-60 bar

Detalle de las esferas



Dimensiones MBA DN63 en mm

Montaje vertical (tipo "D")



Montaje a pared (tipo "A")

