

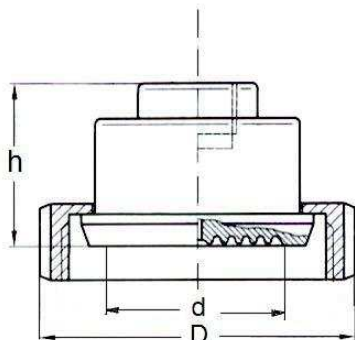
Séparateur fluides DIN11851



Ces séparateurs sont conçus pour les installations nécessitant un état de propreté rigoureux et une innocuité totale pour les produits en contact. L'accouplement rapide et la membrane affleurante rendent le nettoyage particulièrement aisé.

Caractéristiques techniques:

Corps:	Acier inoxydable AISI 316L. Ecrou de raccordement AISI 304.
Membrane:	Acier inoxydable AISI 316L, soudée. Epaisseur 0,1 mm.
Précision:	à 20°C, ajouter $\pm 0,5 \div 1,0\%$ à la précision de l'instrument indicateur.
Etendue de mesure:	de 0...2,5 bar à 0...40 bar (dependant du DN).
Température service:	Maxime 80°C.
Mesures disponibles:	1" NW25, 1 1/2" NW40 et 2" NW50.
Liaison à l'instrument:	G 1/4 et G 1/2.
Raccordement à procès:	Ecrou selon DIN 11851.
Dimensions:	Voir tableau ci-dessous.



d	D	h	filetage
25	63	44	Rd 52 x 1/6
40	78	39	Rd 65 x 1/6
50	92	50	Rd 78 x 1/6