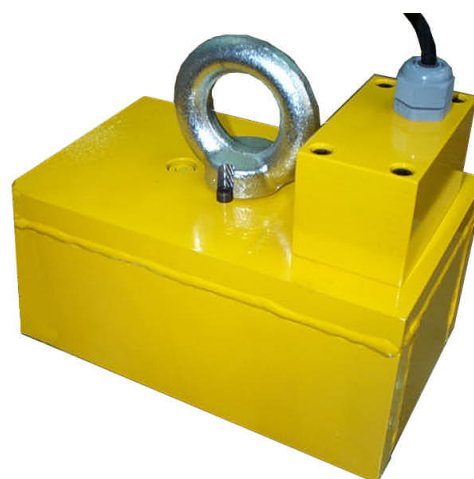


ELECTROIMANTS ESPECIALS PER ELEVACIÓ

En el catàleg de productes estàndard, hi trobarà característiques generals dels electroimants. A l'utilitzar un electroimant per elevació, s'ha de tenir en compte que el factor de seguretat a aplicar és de 3. El pes de la càrrega ha de ser 3 vegades inferior a la força d'atracció.

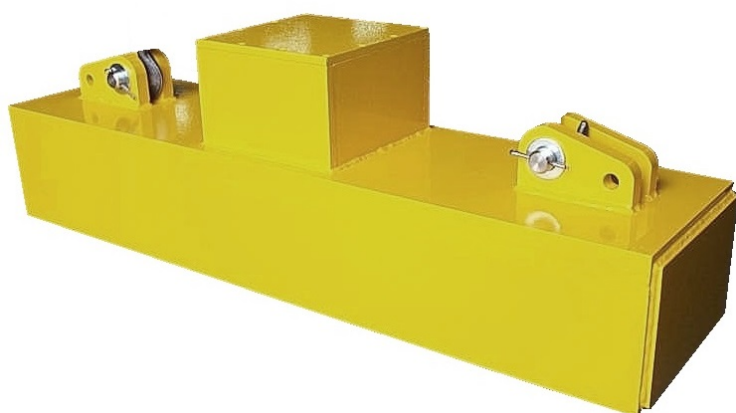
Aquests electroimants es fabriquen segons indicacions del client. És imprescindible tenir informació dels factors bàsics que influeixen en la força d'elevació, per poder oferir la solució més adequada. Els factors a tenir en compte són:

- La superfície de contacte
- El gruix de la càrrega
- La longitud i amplada de la càrrega
- El material de la càrrega

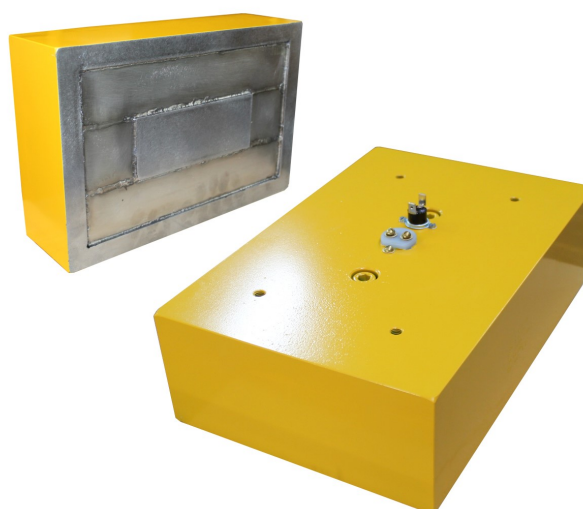


270 x 165 x 70 mm

350 x 350 x 200 mm



1200 x 300 x 210 mm



600 x 150 x 150 mm