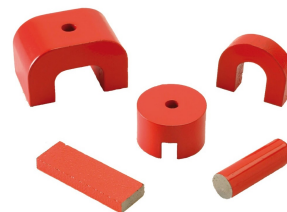


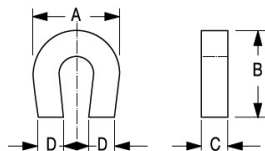
IMANTS D'ALNICO

Imants permanents de Alnico, pintats en vermell i de diferents formes i mides. Utilitzats per a gran varietat d'aplicacions industrials en les quals és convenient fer servir el magnetisme, per exemple, eines per a muntatge, manipulació o acoblament, per a accessoris o útils en la mecanització, etc.



IMANT ALNICO FERRADURA

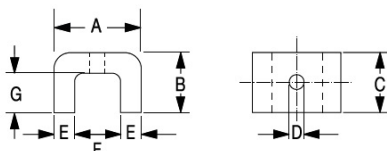
Material: Alnico-500
Temperatura max.: 450°C
Acabat: Pintat color vermell



CODI	A mm	B mm	C mm	D mm	FORÇA daN	PES g
IM.90.020	19	10,4	15	4,3	1,3	15
IM.90.021	22,2	11,1	7,9	7,9	1,3	20
IM.90.022	28,6	24,9	7,9	7,9	2,4	30

IMANT ALNICO FERRADURA EXTRAFORT

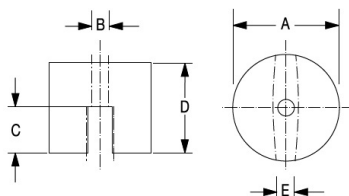
Material: Alnico-500
Temperatura max.: 450°C
Acabat: Pintat color vermell



CODI	A mm	B mm	C mm	D mm	E mm	F mm	G mm	FORÇA daN	PES g
IM.90.040	22	17	25	7	7	8	9	4,5	75
IM.90.041	30	20	20	5,2	7,5	15	11	4,5	60
IM.90.042	40	25	25	5	10	20	13	9	120
IM.90.043	45	30	30	5	11	23	17	11,8	180
IM.90.044	60	39,2	61,5	7	14	32	26	25	600
IM.90.045	57,2	34,9	44,5	7,9	11,1	34,9	23	23,5	370
IM.90.046	69,9	41,3	57,2	7,9	14,3	41,3	26,2	37	710
IM.90.047	79,4	54	82,6	9,5	15,9	47,6	36,5	47	1.450

IMANT ALNICO TIPUS BOTÓ

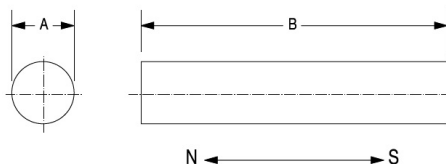
Material: Alnico-500
Temperatura max.: 450°C
Acabat: Pintat color vermell



CODI	øA mm	B mm	C mm	D mm	E mm	FORÇA daN	PES g
IM.90.000	12,7	4,4	4,8	9,5	4	0,7	6
IM.90.001	19,1	4,8	6,4	12,7	5,6	1,9	20
IM.90.002	25,4	4,8	7,9	15,9	5,6	3,4	50
IM.90.003	31,8	7,1	12,7	25,4	7,9	4,8	113

BARRA RODONA ALNICO

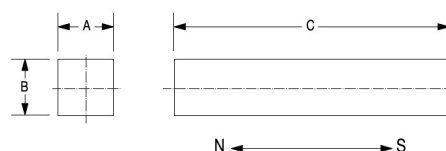
Material: Alnico-500
Temperatura max.: 450°C
Acabat: Pintat color vermell



CODI	øA mm	B mm	FORÇA	PES g
IM.90.101	4	10	0,07	5
IM.90.102	5	10	0,1	5
IM.90.103	6	10	0,12	5
IM.90.104	5	20	0,18	8
IM.90.105	6	20	0,2	10
IM.90.106	8	24	0,5	15
IM.90.107	10	30	0,8	20

BARRA RECTANGULAR ALNICO

Material: Alnico-500
Temperatura max.: 450°C
Acabat: Pintat color vermell



CODI	A mm	B mm	C mm	FORÇA	PES g
IM.90.208	5	10	20	0,3	8
IM.90.209	5	15	60	1,2	35
IM.90.210	10	15	50	1,2	60
IM.90.211	10	15	75	3	80
IM.90.212	10	15	101	3,5	110
IM.90.225	5	12,5	40	1	20
IM.90.226	5	12,5	60	1,5	30