

**Descripción/** Combinación JUGA formada por una cabaña interior para escondite - lugar de reunión y "La Roca" exterior, espacio de conquista, plataforma ancha elevada, segura y que previene el acceso a niños pequeños. Un reto interior a superar que tiene el premio de deslizarse por el tobogán. Incluye plataforma, entrada circular, grabados geométricos y tobogán.

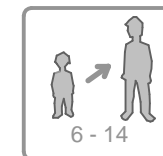
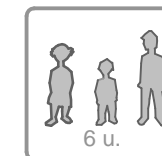
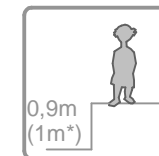
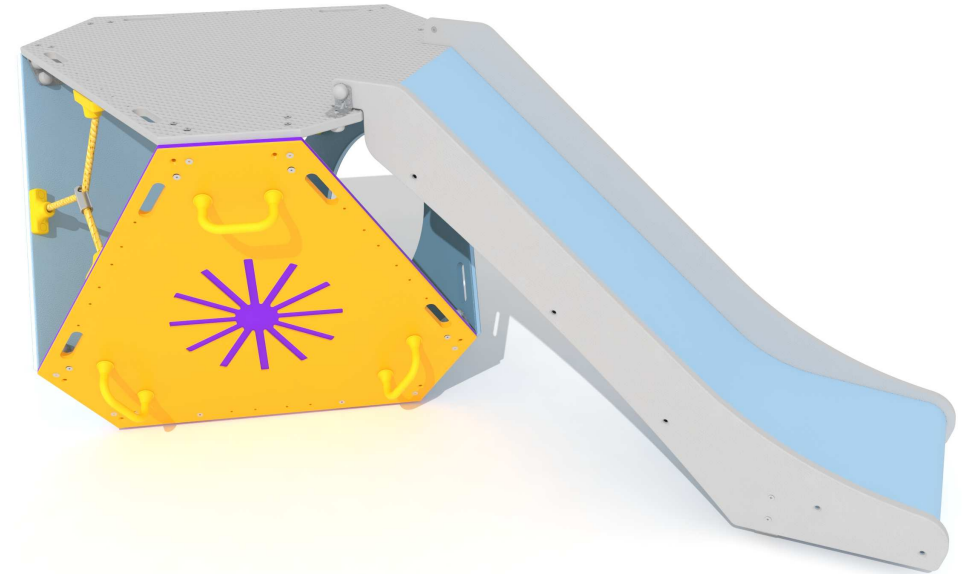
- Materiales/**
- Polietileno de alta densidad, libre de mantenimiento y antigraffiti.
  - Tobogán de polietileno.
  - Cuerdas de propileno con alma de acero.
  - Partes metálicas en acero galvanizado y acero con pintura de poliéster termoendurecido.
  - Tornillería de acero inoxidable.

**Description/** JUGA combo composed of an interior hut -a meeting place or to hide in, and the exterior "The Rock", a place to be conquered, wide, high platform, safe and inaccessible to younger children. A personal challenge, with the reward of sliding down the slide. Includes platform, circular entrance, geometric patterns and slide.

- Materials/**
- Antigraffiti, maintenance-free HDPE.
  - HDPE slide.
  - Steel- core polypropylene ropes.
  - Thermohardened painted steel and galvanized steel metal parts.
  - Stainless Steel screws.

**Description/** Ensemble JUGA formé par une cabane intérieure pour se cacher ou se réunir et à l'extérieur une roche, un espace à conquérir. Une large plateforme élevée, un accès sûr qui empêche aux petits enfants d'y monter. Un propre défi à surmonter pour en récompense, une glissade sur le toboggan. Inclus une plateforme, une entrée circulaire, des gravures géométriques et un toboggan.

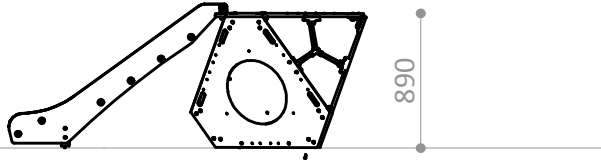
- Matériaux/**
- Polyéthylène haute densité, libre d'entretien et antigraffiti.
  - Toboggan en polyéthylène.
  - Cordes en polypropylène avec âme en acier.
  - Pièces métalliques en acier galvanisé et acier avec peinture polyester thermodurcie.
  - Visserie en acier inoxydable



\*La superficie amortiguadora debe tener una altura de caída crítica de 1m para compensar el movimiento forzado.

\*Safety surface must have a 1 m critical falling height to compensate the forced movement.

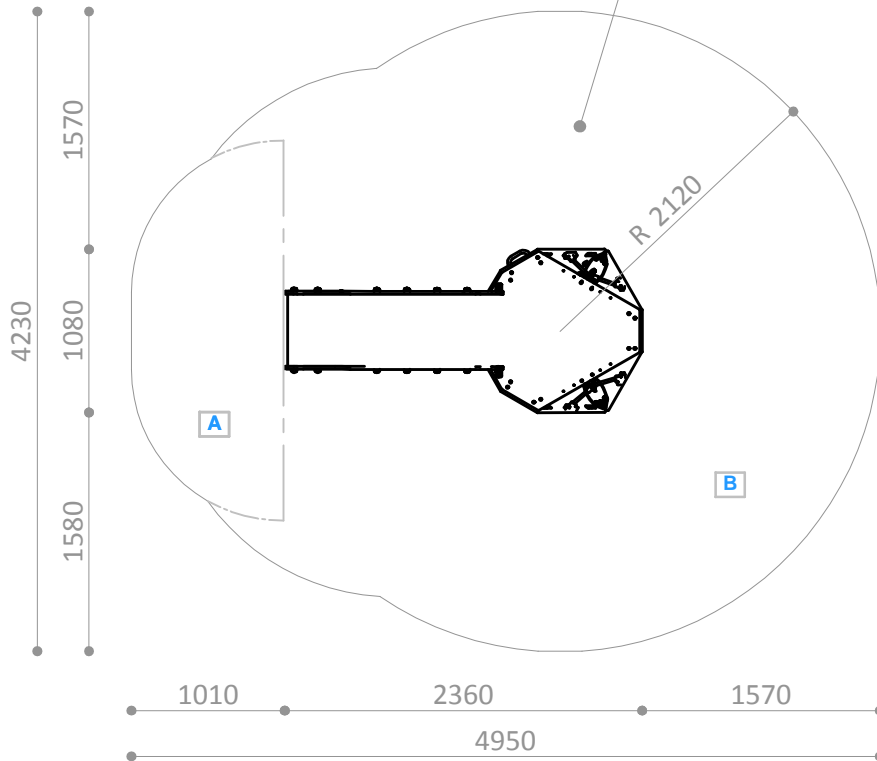
\*Le revêtement amortissant doit avoir une hauteur de chute critique 1 mètre pour compenser le mouvement forcé.



ESPACIO DE SEGURIDAD / ALTURA DE CAIDA LIBRE  
SAFETY AREA / FREE HEIGHT OF FALL  
ZONE DE SECURITÉ / HAUTEUR DE CHUTE LIBRE

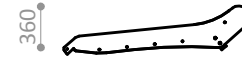
A - 2,1 m<sup>2</sup> / 1 m  
B - 14,1 m<sup>2</sup> / 0,89 m

Superficie según EN-1176-1  
Surface according to EN-1176-1  
Revêtement conformément à la Norme EN-1176-1



### TOBOGÁN HDPE JUGA R5300-46

Pieza más grande



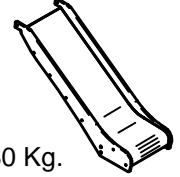
Biggest part



La plus grande pièce

### TOBOGÁN HDPE JUGA R5300-46

Pieza más pesada



Heaviest part

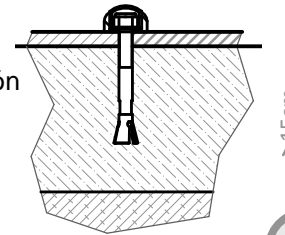
La pièce la plus lourde 30 Kg.

### R5304PA

Suelo de hormigón

Concrete ground

Fixation sur béton



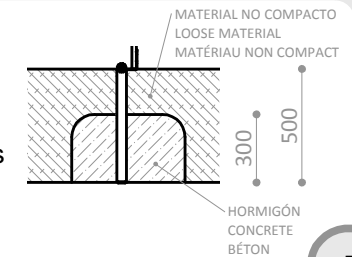
x5

### R5304PE

Otros suelos

Other grounds

Autres sols



x5

Disponibilidad de repuestos durante 10 años.  
Spare parts available for 10 years.  
Disponibilité de pièces de rechange pendant 10 ans.

Industrias Agapito se reserva el derecho a modificar sin previo aviso los elementos descritos en este documento.  
Industrias Agapito reserves the right to change the items described in this document without prior notice.  
Industrias Agapito se réserve le droit de modifier à tout moment et sans préavis les éléments décrits dans le présent document.