


 **Descripción/** Carrusel con asientos y respaldos.

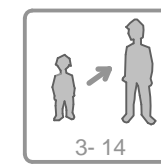
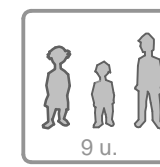
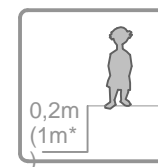
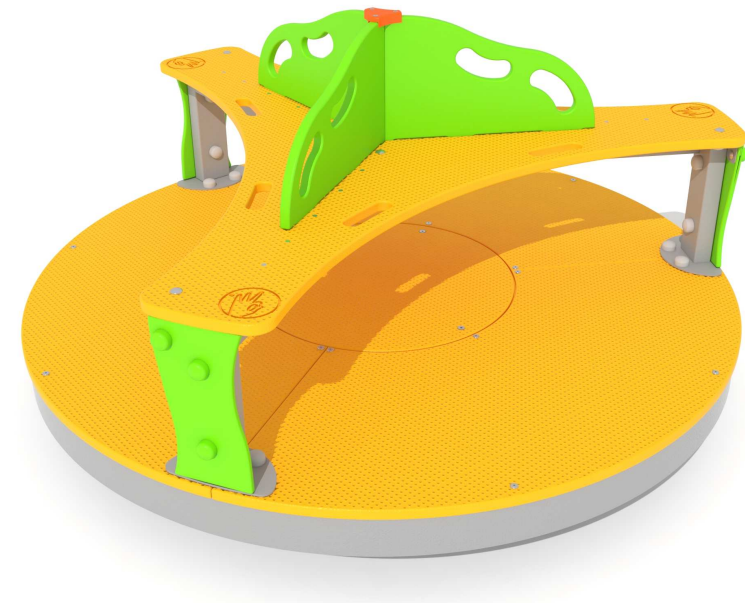
- Materiales/**
- Estructura de acero decapado recubierto de poliéster termoendurecido.
  - Polietileno de alta densidad, libre de mantenimiento y antigraffiti. Suelo y asientos revestidos de caucho antideslizante.

 **Description/** Carousel with seats and back support.

- Materials/**
- Thermohardened polyester painted pickling steel structure.
  - Antigraffiti, maintenance-free HDPE. Antislippery rubber covered HDPE platform and seats.

 **Description/** Manège avec sièges et dossiers.

- Matériaux/**
- Structure en acier décapé avec peinture polyester thermodurcie.
  - Polyéthylène haute densité, sans entretien et antigraffiti. Sièges et dossiers avec un revêtement en caoutchouc antidérapant.

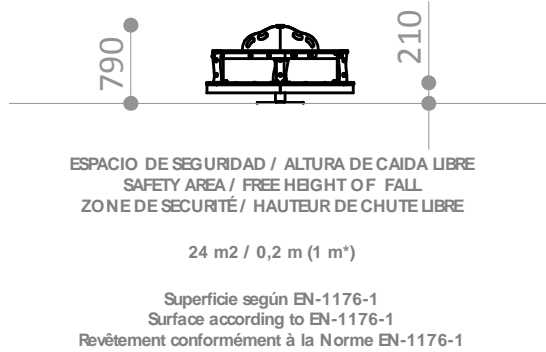


\*La superfície amortiguadora debe tener una altura de caída crítica de 1m para compensar el movimiento forzado.

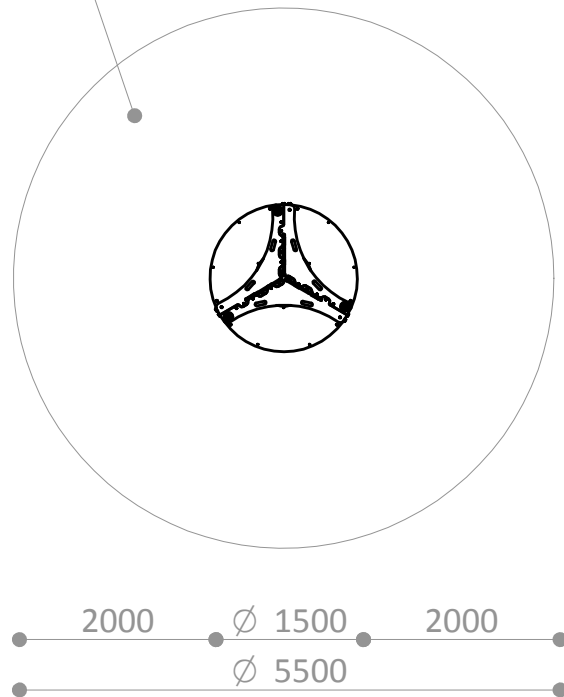
\*Safety surface must have a 1 m critical falling height to compensate the forced movement.

\*Le revêtement amortissant doit avoir une hauteur de chute critique 1 mètre pour compenser le mouvement forcé.





\*La superficie amortiguadora debe tener una altura de caída crítica de 1m para compensar el movimiento forzado.  
\*Safety surface must have a 1 m critical falling height to compensate the forced movement.  
\*Le revêtement amortissant doit avoir une hauteur de chute critique 1 mètre pour compenser le mouvement forcé.



**R4502**

Pieza mas grande  
Biggest part  
La plus grande pièce

**R4502**

Pieza más pesada  
Heaviest part  
La pièce la plus lourde

130 Kg.

**R4502A**

Suelo de hormigón  
Concrete ground  
Fixation sur béton

≥15cm

x6

**R4502E**

Otros suelos  
Other grounds  
Autres sols

MATERIAL NO COMPACTO  
LOOSE MATERIAL  
MATÉRIAU NON COMPACT

HORMIGÓN  
CONCRETE  
BÉTON

x1

No conforme con EN-1176-5  
Not EN-1176-5 compliant  
Non conforme à la Norme EN-1176-5

2210



AP-01-CAR-002

CARRUSEL VOLADOR

Park's  
espais lúdics i urbans



C. Pedret, 1 · 17007 GIRONA  
T +34 972 17 00 13  
M +34 609 37 73 55

     
@parks3000

[www.parks3000.com](http://www.parks3000.com)