



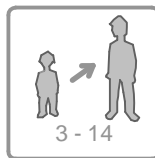
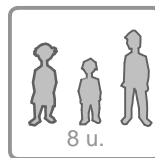
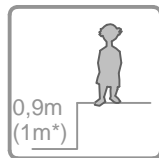
Descripción/ Unión vertical de JUCA LA CABAÑA y JUCA LA ROCA. Según la edad de sus usuarios esta combinación está abierta a la construcción creativa del niño, a juegos de contención y estimulación sensorial, juegos de contraste, de defensa, equilibrio y juegos de reglas entre otros.
Incluye entradas circulares, claraboya, rueda giratoria, grabados geométricos, red estrella de 3 puntas, plataforma y tobogán.

- Materiales/**
- Polietileno de alta densidad, libre de mantenimiento y antigraffiti.
 - Tobogán de polietileno.
 - Cuerdas de polipropileno con alma de acero.
 - Partes metálicas en acero galvanizado y acero con pintura de poliéster termoendurecido.
 - Tornillería de acero inoxidable.



Description/ Vertical coupling of HUT JUCA and THE ROCK JUCA. This combo is open to be interpreted creatively by the children themselves, according to their age. They can play containment and sensory stimulation games, games of opposites, defence, balance and rules, among others.
Includes circular entrances, windows, rotating wheel, geometric patterns, Y-shaped net, platform and slide.

- Materials/**
- Antigrffiti, maintenance-free HDPE.
 - HDPE slide.
 - Steel- core polypropylene ropes.
 - Thermohardened painted steel and galvanized steel metal parts.
 - Stainless Steel screws.



*La superficie amortiguadora debe tener una altura de caída crítica de 1m para compensar el movimiento forzado.

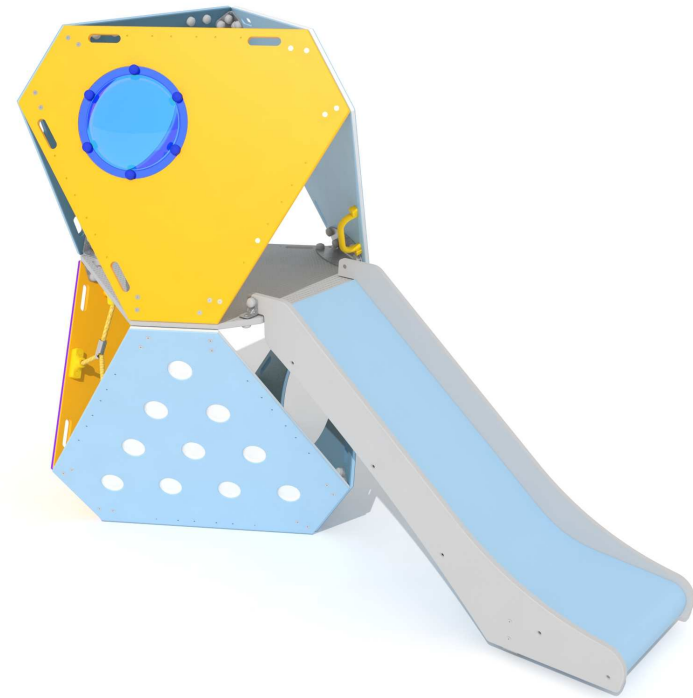
*Safety surface must have a 1 m critical falling height to compensate the forced movement.

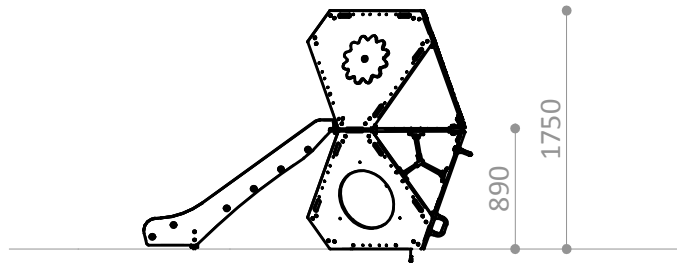
*Le revêtement amortissant doit avoir une hauteur de chute critique 1 mètre pour compenser le mouvement forcé.



Description/ L'union verticale des jeux JUCA CABANE et JUCA ROCHE. Selon l'âge des enfants, cette combinaison est ouverte à la construction créative de l'enfant et à la stimulation sensorielle, aux jeux de différence, de défense, d'équilibre et de règles parmi d'autres.
Comprend des entrées circulaires, hublot de couleur, disque tournant, gravures géométriques, filet en étoile à 3 points, plate-forme et d'un toboggan.

- Matériaux/**
- Polyéthylène haute densité, libre d'entretien et antigraffiti.
 - Toboggan en polyéthylène.
 - Cordes en polypropylène avec âme en acier.
 - Pièces métalliques en acier galvanisé et acier avec peinture polyester thermodurcie.
 - Visserie en acier inoxydable

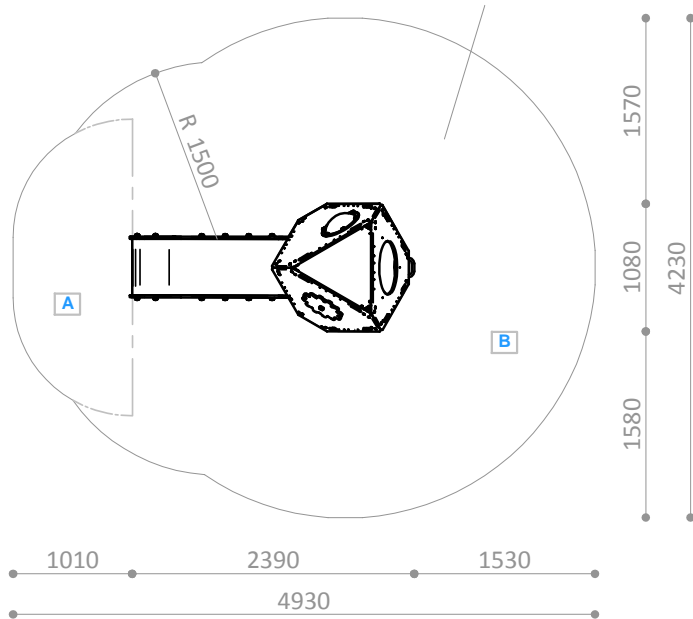




ESPACIO DE SEGURIDAD / ALTURA DE CAIDA LIBRE
SAFETY AREA / FREE HEIGHT OF FALL
ZONE DE SECURITÉ / HAUTEUR DE CHUTE LIBRE

A - 2,1 m² / 1 m
B - 14 m² / 0,89 m

Superficie según EN-1176-1
Surface according to EN-1176-1
Revêtement conformément à la Norme EN-1176-1

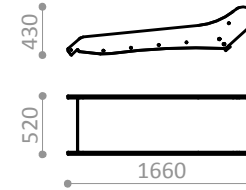


TOBOGÁN HDPE JUGA R5300-46

Pieza más grande

Biggest part

La plus grande pièce

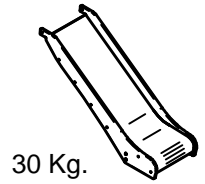


TOBOGÁN HDPE JUGA R5300-46

Pieza más pesada

Heaviest part

La pièce la plus lourde



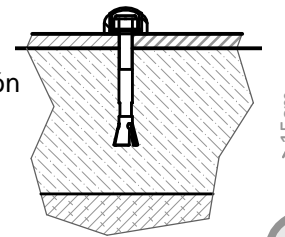
30 Kg.

R5307PA

Suelo de hormigón

Concrete ground

Fixation sur béton



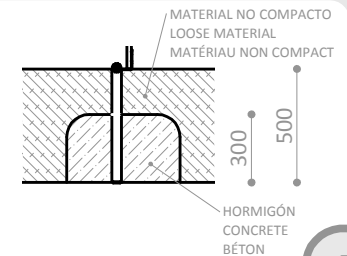
x5

R5307PE

Otros suelos

Other grounds

Autres sols



x5



AP-01-EST-032

ESTRUCTURA JUGA BOCA DEL DRAC

park's
espais lúdics i urbans



C. Pedret, 1 · 17007 GIRONA
T +34 972 17 00 13
M +34 609 37 73 55


@parks3000

www.parks3000.com