



**Función/** MENTALCUBE: Poste giratorio con paneles que contienen ejercicios indicados en casos de Alzheimer y demencia senil. Ayuda a estimular las siguientes funciones cognitivas: praxias (control voluntario de movimientos intencionales), memoria, orientación, gnosias (reconocimiento de formas, sonidos, tiempos...), cálculo y lenguaje.  
 PEDALEO: Ayuda a mejorar la fuerza de las piernas y la capacidad cardio-respiratoria.  
 Avalado por médico rehabilitador y fisioterapeuta. Adaptado para uso con silla de ruedas.

- Materiales/**
- Estructura de acero con tratamiento de cataforesis y pintura de poliéster termoendurecida.
  - Asientos y respaldos en HPDE
  - Polietileno de alta densidad, libre de mantenimiento y antigraffiti.
  - Pedal y apoyabrazos de acero inoxidable.
  - Apoyabrazos de acero inoxidable.
  - Instrucciones de uso grabadas.



**Function/** MENTALCUBE: Turning post with panels that contain exercises for Alzheimer's and Senile Dementia. Helps stimulate the following cognitive functions: praxias (voluntary control of intentional movements), memory, orientation, gnosias (recognition of forms, sounds and time), calculation and language.  
 BICYCLE EXERCISE: Helps improve leg strength, cardiovascular and respiratory capacity.  
 Endorsed by a rehabilitation physiatrist and physician. Appropriated to be used on wheelchair.

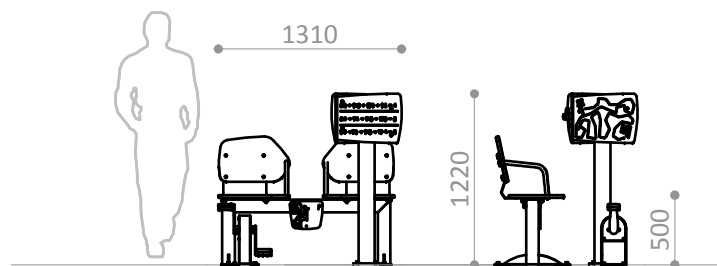
- Materials/**
- Cathaphoresis treated steel structure, with thermohardened painting.
  - Seats and backrests in HDPE.
  - Antigrffiti, maintenance-free HDPE.
  - Stainless steel armrest and pedal.
  - Sign included.



**Fonction/** MENTALCUBE: Poteau tournant avec des panneaux contenant des exercices indiqués en cas de maladie d'Alzheimer et de démence. Aide à stimuler les fonctions cognitives suivantes : praxias (contrôle volontaire des mouvements intentionnels), la mémoire, l'orientation et gnosie (reconnaître un objet ou un fait par l'un des sens comme le toucher, la vue, etc.), calcul et langage.  
 PÉDALE: aide à augmenter la force des jambes et la capacité cardio-respiratoire.  
 Entériné par un médecin de réadaptation et un physiothérapeute. Adapté pour utilisation avec fauteuil roulant.

- Matériaux/**
- Structure en acier avec traitement de cathaphorèse et peinture polyester thermodurcie.
  - Sièges et dossiers en HDPE.
  - Polyéthylène haute densité, sans entretien et antigraffiti.
  - Accoudoirs et pédal en acier inoxydable.
  - Panneau explicatif d'emploi.

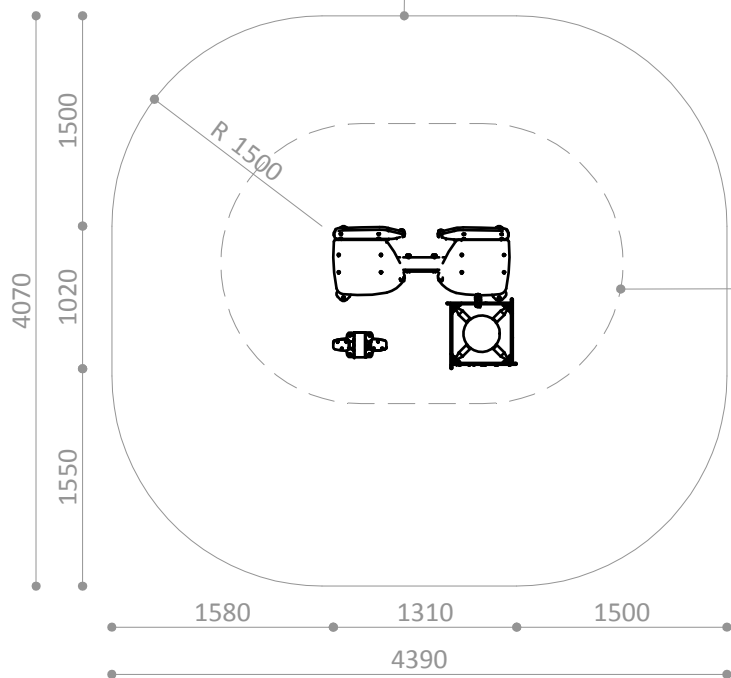




ÀREA DE MOVIMIENTO / ALTA DE CAIDA LIBRE  
MOVEMENT ZONE/ FRE E HEIGHT OF FALL  
ZONE DE MOUVEMENT / HAUTEUR DE CHÛTE LIBRE  
BEWEGUNGSZONE / FREIE FALLHÖHE

15,40 m<sup>2</sup> / 0,50 m

Superficie según EN 16630  
Surface according to EN 16630  
Revêtement conformément à la Norme EN 16630  
Sicherheitszone gemäß EN-16630

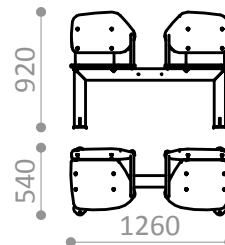


R7135-01

Pieza más grande

Biggest part

La plus grande pièce

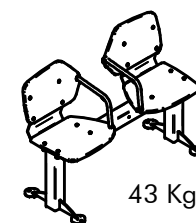


R7135-01

Pieza más pesada

Heaviest part

La pièce la plus lourde



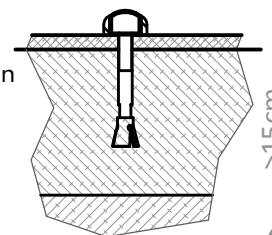
R7170A

Suelo de hormigón

Concrete ground

Fixation sur béton

Betonboden



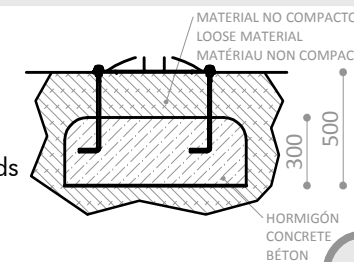
x12

R7170E

Otros suelos

Other grounds

Autres sols



x 2

ÁREA DE EJERCICIO  
EXERCISE ZONE  
ZONE D'EXERCICE  
ÜBUNGSPLATZ

Peso máximo del usuario = 150 Kg.  
Maximum user weight = 150 Kg.  
Poids maximum de l'utilisateur = 150 Kg  
Höchstgewicht des Benutzers = 150 Kg