


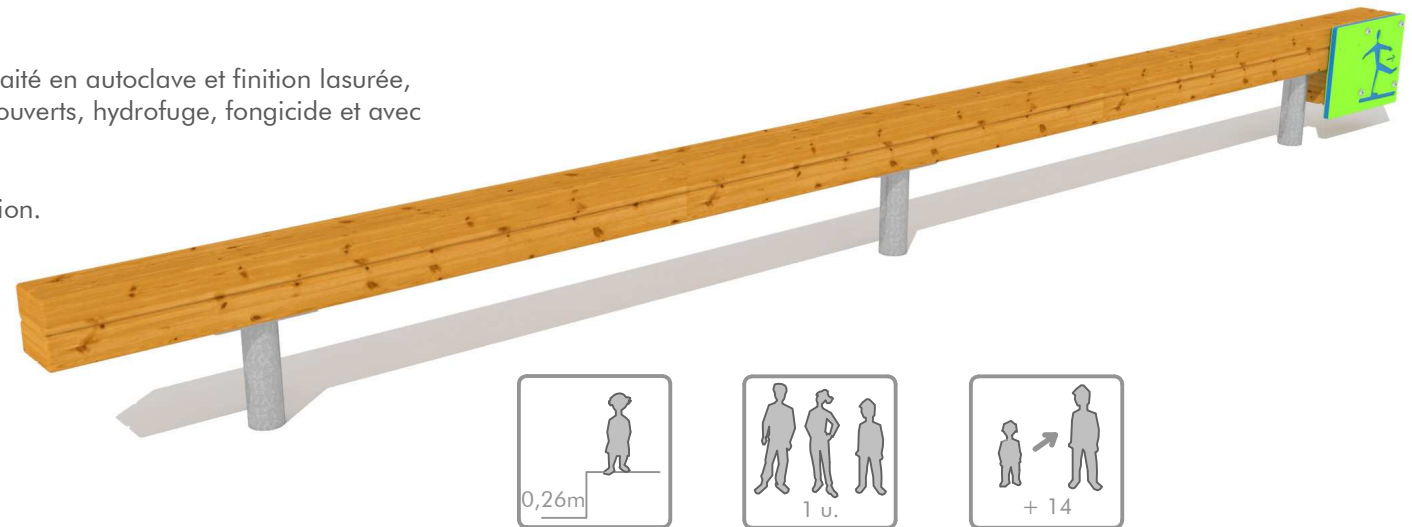


C. VITAL BARRA D'EQUILIBRI EN PI TRACTAT I LASUR

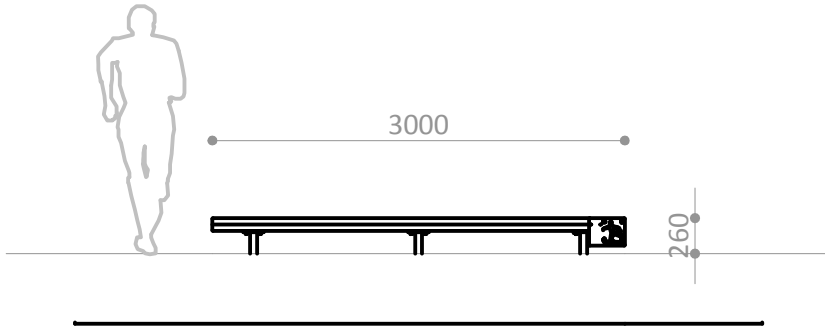
-  **Materiales/**
- Estructura de madera Pino Rojo del Norte, tratada en autoclave a nivel P4 y acabada con lásur, protector de la madera a poro abierto, hidrófugo, fungicida y con doble filtro anti U.V.
 - Pies en acero galvanizado.
 - Instrucciones de uso grabadas.

-  **Materials/**
- P4 Vacuum pressure treated Pine wood structure, with open pore, waterproof, fungicide and ultraviolet radiation lasur protection.
 - Galvanized steel supports.
 - Sign included.

-  **Matériaux/**
- Structure en Pin du Nord, traité en autoclave et finition lasurée, protecteur du bois à pores ouverts, hydrofuge, fongicide et avec double protection U.V.
 - Pieds en acier galvanisé.
 - Panneau explicatif d'utilisation.



C. VITAL BARRA D'EQUILIBRI EN PI TRACTAT I LASUR



ÀREA DE MOVIMIENTO / ALTURA DE CAIDA LIBRE
MOVEMENT ZONE/ FREE HEIGHT OF FALL
ZONE DE MOUVEMENT / HAUTEUR DE CHUTE LIBRE

16,61 m2 / 0,26 m

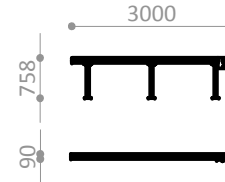
Superficie según EN 16630
Surface according to EN 16630
Revêtement conformément à la Norme EN 16630

R7010

Pieza más grande

Biggest part

La plus grande pièce

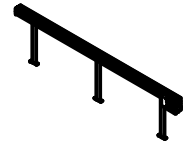


R7010

Pieza más pesada

Heaviest part

La pièce la plus lourde



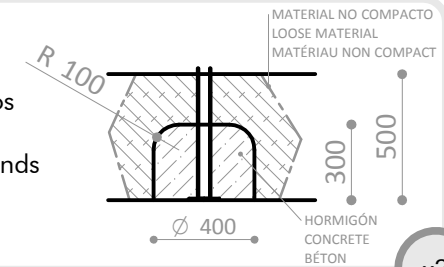
23 Kg.

R7010E

Otros suelos

Other grounds

Autres sols



x3

ÁREA DE EJERCICIO
EXERCISE ZONE
ZONE D'EXERCICE

Peso máximo del usuario = 150 Kg.
Maximum user weight = 150 Kg.
Poids maximum de l'utilisateur = 150 Kg
Höchstgewicht des Benutzers = 150 Kg

