



ACTIVIDADES



DATOS TÉCNICOS

DIMENSIONES:

Ø1,40 x 0,73 m

SUPERFICIE DE JUEGO:

Ø 5,40 m

COMPONENTES:

Poste verticales y tubos estructurales en acero galvanizado. Elementos de unión de aluminio, y paneles de HPL.

Accesibilidad:



Motriz



Sensorial



Mental



INSTALACIÓN

Revestimiento del suelo segun norma EN-1176-1:2018



1,40 x [0,71-0,76] m



70 kg / 70 kg



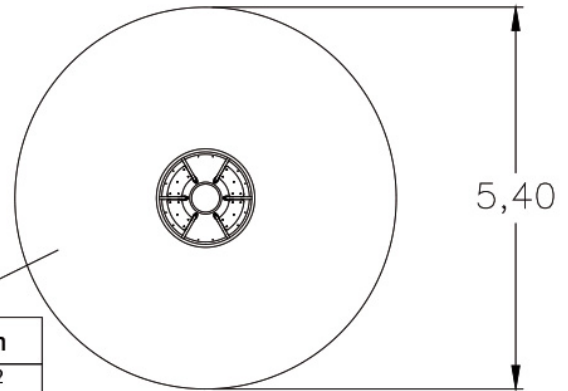
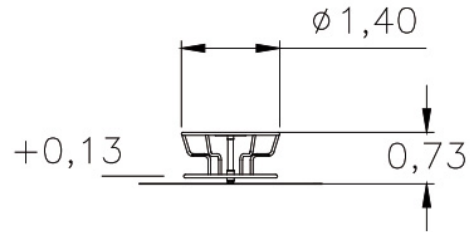
2 h / 2 operarios



De 4 a 14 años



8 usuarios



IMÁGENES



NORMA Y CERTIFICADOS:

