

## MARCOS "ECO-CLIC" FIJACIÓN MURAL

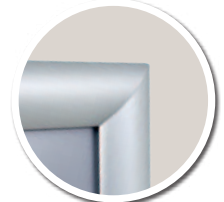


### CARACTERÍSTICAS TÉCNICAS

- ◆ Espesor **12 mm**.
- ◆ Formatos disponibles: A4, A3 o A2.
- ◆ Marco de aluminio anodizado color plata 25 mm.
- ◆ Esquinas rectas y redondas disponibles.
- ◆ Sistema de apertura/cierre mediante perfil abatible (clic-clac).
- ◆ Lámina protectora de plástico.
- ◆ Fijación mural (tornillería incluida).



Ángulos rectos



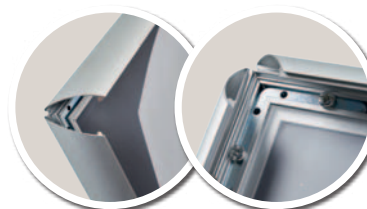
Ángulos redondos



Tornillería incluida



Parte trasera - Fijación mural



Sistema de apertura/cierre "clic-clac"

**12** Espesor  
**mm**

Dimensiones ext.	Alt. 325 x 240 mm		Alt. 450 x 325 mm		Alt. 625 x 450 mm	
Formato	A4		A3		A2	
Superficie del cartel visible	275 x 190 mm		400 x 275 mm		575 x 400 mm	
Esquinas	Rectas	Redondas	Rectas	Redondas	Rectas	Redondas
Acabado	Anodizado		Anodizado	Anodizado	Anodizado	
Referencia	504110	504115	504120	504125	504130	504135