

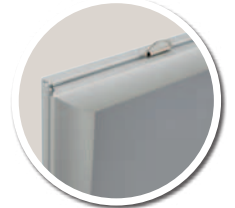


CARACTERÍSTICAS TÉCNICAS

- ◆ Espesor **19 mm**.
- ◆ Tamaño: A2.
- ◆ Doble cara.
- ◆ Marco de aluminio anodizado 25 mm con esquinas rectas.
- ◆ Apertura/cierre mediante perfil abatible (clic-clac).
- ◆ Lámina protectora de plástico.
- ◆ Sujeción por ganchos.
- ◆ Peso: 1,9 kg.
- ◆ Para uso interior exclusivamente.



Apertura / cierre mediante perfil abatible



Ángulos rectos



19 Espesor
mm

Dimensiones ext.

Alt. 625 x 450 mm

Formato

A2

Superficie del cartel visible

575 x 400 mm

Esquinas

Rectas

Acabado

Anodizado