



PLA DE CONTINGÈNCIA

El Collell
Juny de 2020

**Protocol de mesures
de la prevenció i
reducció del contagi per
coronavirus SARS-Cov-2**



el Collell

ÍNDEX

1. Introducció
> Pàgina 3
2. Entrada i recepció dels campus
> Pàgina 4
3. Nova distribució dels dormitoris
> Pàgina 5
4. Modificació del servei de dormitoris
d'ús compartit
> Pàgina 6
5. Modificació dels serveis de lavabos d'ús
col·lectiu
> Pàgina 7
6. Nova distribució i modificació
del servei de menjador d'ús col·lectiu
> Pàgina 8
7. Modificació del servei del bar
> Pàgina 9
8. Nous EPI'S i equips per a la
prevenció del Covid
> Pàgina 10
9. Protocol d'actuació en el cas d'observació
de persones amb simptomatologia
compatible amb la Covid-19
> Pàgina 11
10. Protocol d'activitats El Collell
> Pàgina 12
11. Plànols entrada, planta, menjador
> Pàgines 13, 14 i 15

Aquest document s'ha elaborat seguint la normativa de la UNE 0066-11, UNE 0066-5, UNE 0066-2, els decrets de la Generalitat de Catalunya 267/2016, 16/2014, 203/2013, 140/2003, "Anem preparats" 2019, la circular de la Generalitat de Catalunya del maig del 2020 "criteris bàsics per a l'organització de les activitats esportives d'estiu per a menors de 18 anys" i el "protocol per al reinici i el desenvolupament de l'activitat de les instal·lacions juvenils durant les fases 1, 2 i 3 del procés de desconfinament i en l'etapa de la represa" de la Generalitat de Catalunya, documents específics pel Covid-19.

1. INTRODUCCIÓ

Des de la declaració de l'estat d'alarma a causa de la pandèmia del Covid-19, va provocar el tancament de les cases de colònies de Catalunya, a excepció d'aquelles que tinguessin grups de llarga durada.

Al Collell, just abans de la declaració de l'estat d'alarma vàrem acollir un grup de 80 joves esportistes xinesos que varen venir a confinar-se aquí, amb la voluntat de sortir de Barcelona.

El passat 15 de maig aquests esportistes tornaven cap al seu país, i el Collell va tancar les portes seguint la instrucció de Joventut. Quedava però una experiència molt enriquidora amb les mesures que els adults acompanyants d'aquest grup ens varen demanar complir.

Ara, un cop entrats en l'etapa de represa, i amb la possibilitat de poder obrir ja les portes, es redacta aquest protocol on es detallen les mesures internes que es prendran per tal de garantir la salut dels treballadors i dels clients en el que fa referència a la propagació del SARS-Cov-2.

Tot i que el "protocol per al reinici i el desenvolupament de l'activitat de les instal·lacions juvenils durant les fases 1, 2 i 3 del procés de desconfinament i en l'etapa de la represa" de la Generalitat de Catalunya detalla unes mesures d'actuació per a la prevenció del contagi del covid-19, nosaltres apostem per les mesures més estrictes de fases anteriors per oferir als nostres clients una major seguretat sanitària enfront de la pandèmia Covid-19.

Es tracta en primer lloc de com ens assegurem que no arribi cap empleat, cap nen malalt a les nostres instal·lacions, en segon lloc de quins són els epis necessaris tant per empleats com clients, quines són les mesures de protecció físiques, i quins són els protocols que ens seguiran tant en l'arribada dels grups, la neteja de menjadors i banys, així com en la realització d'activitats, per tal de vetllar per la seguretat dels nostres clients, i treballadors.

2. ENTRADA I RECEPCIÓ DELS CAMPUS

Queda establert a través d'aquest protocol que a la casa de colònies del Collell tan sols hi haurà un grup setmanal. Això facilitarà molt l'aplicació de les mesures que es recullen en aquest protocol.

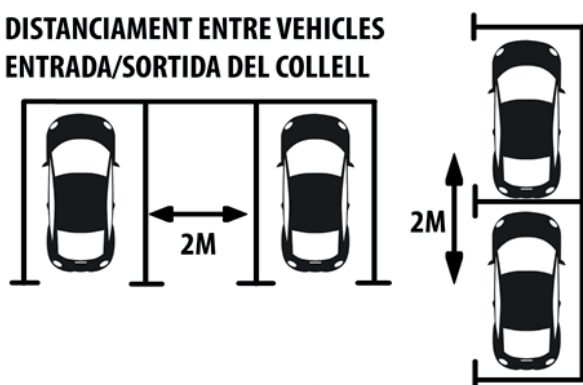
- > Del 29 Juny a 3 de Juliol
- > Del 5 de Juliol al 11 Juliol
- > Del 12 de Juliol al 13
- > Del 19 de Juliol al 25
- > Del 26 de Juliol al 1 Agost

La primera mesura que s'ha pactat amb els clients és un temps prou ampli entre la seva sortida i l'arribada dels següents. Així, totes les sortides son dissabte després d'esmorzar, i les arribades el diumenge següent a la tarda, essent el primer àpat el sopar.

Aquesta mesura permetrà a l'equip de neteja tenir el temps necessari per una correcta neteja-desinfecció de les habitacions i espais utilitzats, la qual queda descrita més endavant en aquest mateix protocol.

La segona mesura és que a cada responsable de Campus li hem demanat de fer una entrada escalonada en un màxim de 4 fraccions, de manera que per franges horàries de 9-10, 10-11, 11-12 i 12-13 atendriem un màxim de 50 arribades per hora (aquest seria el cas de Campus Xavi)

DISTANCIAMENT ENTRE VEHICLES ENTRADA/SORTIDA DEL COLLELL



En aquesta arribada escalonada, els conductors es trobaran marcada la seva zona d'aparcament on garantim un mínim de 2 metres de separació entre cotxes, i on un monitor els anirà donant l'ordre d'accedir a la zona de check-in per al seu registre.

Un cop a la zona de check-in, s'atendrà al pare/mare amb màscara, guants i bata d'un sol ús. Allà es separa el circuit del nen, que ja entre dins la casa, amb els dels adults, que o bé tornen cap el vehicle o bé a través d'un altre circuit específic podran anar al bar-terrasa, on se'ls atendrà seguint també les mesures establertes en aquest protocol

Durant el procés de chek-in del nen es demanarà per un costat el certificat familiar conforme la criatura no ha presentat cap dels símptomes del covid-19 ni ha estat en contacte amb algú que el pugui tenir. Al mateix temps es revisarà com ja es habitual les dades del nen en quan a intoleràncies alimentàries, malalties,....

Es procedirà a un desinfectat de mans i calçat, i es demanarà utilització de màscara fins arribar al dormitori amb grup de 10 places que conformarà el grup de convivència durant el campus. Allà el monitor responsable d'aquest grup de convivència els explicarà el planning-horari del campus i sobretot les mesures de prevenció e higiene que els tocarà complir.

D'aquestes mesures es farà especial esment en:

- > La utilització de la màscara (a excepció de la seva habitació, menjador i activitats) en tots els espais comuns
- > Higiene de mans abans d'accedir a cada espai i al finalitzar activitats,
- > La conveniència del distanciamient social establert en 1,5 metres amb els altres grups de convivència.

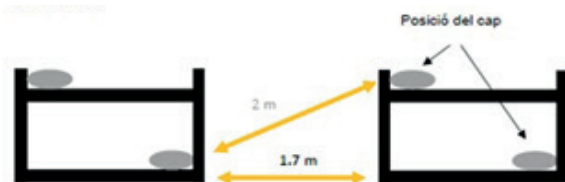
Es posaran rètols a les diferents zones de la casa per recordar aquestes mesures de prevenció i d'higiene.

3. NOVA DISTRIBUCIÓ DELS DORMITORIS

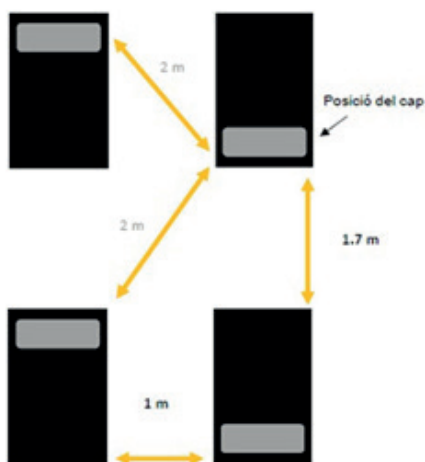
Modifiquem la disposició dels dormitoris per tal de garantir la distància entre lliteres, i informarem als diferents grups de com "dormir cap i culats" per tal de garantir la distància de seguretat social en els dormitoris seguint les recomanacions dels documents oficials de la Generalitat i la UNE recollides en la circular següents:

"Protocol per al reinici i el desenvolupament de l'activitat de les instal·lacions juvenils durant les fases 1, 2 i 3 del procés de desconfinament i en l'etapa de represa" (R/N: B0319/P1011 U041 N_DESCijF1_4) de la Generalitat de Catalunya, la , els decrets de l Generalitat de Catalunya 267/2016,16/2014, 203/2013, 140/2003, Anem preparats 2019 i la circular de la Generalitat de Catalunya del maig del 2020 "criteris bàsics per a l'organització de les activitats esportives d'estiu per a menors de 18 anys" específics pel Covid-19,UNE 0066-11, la UNE 0066-5, la UNE 0066-2.

A l'entrada de cada dormitori hi haurà un pòster on es reflecteixi aquest model:



Vista superior



Distància mínima recomanada entre lliteres de costat: 1 metre
Distància mínima recomanada entre files de lliteres: 1.7 metres
La neteja i desinfecció s'hauria de fer almenys 1 vegada al dia.
Cal ventilar els dormitoris un mínim de 10 minuts 3 vegades al dia.

4. MODIFICACIÓ SERVEI DORMITORIS ÚS COMPARTIT

> A l'entrada de l'edifici de les habitacions hi haurà un dispensador de desinfectant automàtic amb sensor i una catifa desinfectant pel calçat.

> Hi haurà un rètol del nombre d'aforament màxim a cada habitació.

> Es situaran les lliteres a una distància de 1 metres entre elles i l'ocupant de dalt i el de baix de la llitera dormiran "cap i culats".

> A les habitacions només hi entraran els ocupants de la mateixa, no serà lloc de reunions amb més persones.

> Al costat de la porta d'entrada de cada habitació hi haurà unes estanteries per deixar el calçat fora i s'entrarà descalç a l'habitació per evitar contaminar el terra de l'habitació.

> Es mantindrà la distància de seguretat entre els ocupants, i si no és possible es portarà la mascareta ben posada.

> Quan a les habitacions no hi hagi els clients i a l'hora estipulada amb els clients es procedirà a netejar i desinfectar segons els productes virucides estipulats per la UNE i la Generalitat. Hauran estat ventilades i assegurada la seva desinfecció total amb la màquina d'ossó. Es ventilarà, netejarà i desinfectarà tot el mobiliari de cada habitació (lliteres, portes, panys, superfícies, cadires, lavabos, wc, griferia, mandos botons de descarga d'inodors, barreres de protecció, baranes, dispensadors de desinfectant, de sabó i de paper, finestres, miralls, parets, ... i tot el mobiliari i decoració de cada zona)

> El personal de neteja anirà degudament protegit per evitar contagiar i contagiar-se: mascareta, pantalla de la cara, guants que es canviarà després de la neteja de cada habitació, bata d'un sol ús, havent-se desinfectat mans i calçat abans d'entrar a cada zona de neteja.

> Un cop desinfectades del tot es tancaran per assegurar qualsevol possible contaminació entre àpats. Es registrarà l'hora de neteja de les habitacions.

> En els passadissos entre les habitacions i lavabos hi haurà l'itinerari a seguir per anar i tornar per assegurar la distància entre les persones

> Els clients portaran la seva roba de llit i tovalloles i al marxar se les emportarà. En el cas del clients (adults) que se'ls proporcioni llençols i tovalloles de la casa hauran deixat els llençols i tovalloles brutes en bosses d'escombraries que se'ls haurà proporcionat, i la deixaran tancada. (No es sacsejaran els llençols).

Al canvi de clients:

> Els clients hauran deixat els llençols i tovalloles brutes (en el cas dels adults si se'ls dona els tèxtils de la casa) en bosses d'escombraries que se'ls haurà proporcionat, i la deixaran tancada. (No es sacsejaran els llençols) Si ells es porten els llençols i les tovalloles ja s'ho emportaran ells.

> Els treballadors de neteja deixaran les bosses amb llençols i tovalloles brutes ben tancades al lloc de recollida de l'empresa externa que neteja els tèxtils, que assegura i certifica que ho neteja a més de 60 graus per assegurar la desinfecció dels tèxtils. Un cop dipositades les bosses amb la roba bruta el personal es canviarà els guants i es netejarà i desinfectarà bé les mans.

> Un cop ja no hi hagi la roba bruta a les habitacions es procedirà a ventilar l'habitació. I després es procedirà a una neteja i desinfecció a fons de: lliteres, portes, panys, superfícies, cadires, lavabos, wc, griferia, botons de descàrrega d'inodors, barreres de protecció, baranes, dispensadors de desinfectant, de sabó i de paper, finestres, miralls, parets, ... i tot el mobiliari i decoració de cada zona. I s'acabarà amb la desinfecció total amb a màquina d'ozó

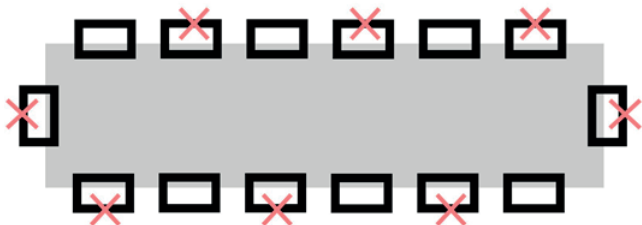
> Una vegada l'habitació estigui neta i desinfectada es posaran llençols i tovalloles netes.

5. MODIFICACIÓ DEL SERVEI LAVABOS ÚS COMPARTIT

- > A l'entrada de l'edifici de les habitacions hi haurà un dispensador de desinfectant automàtic amb sensor i una catifa desinfectant pel calçat.
- > Hi haurà un rètol del nombre d'aforament màxim a cada lavabo.
- > Estaran marcades a terra les distàncies de seguretat entre les persones.
- > Hi haurà dispensador de sabor per rentar-se les mans.
- > S'entrarà als lavabos amb el calçat adient pels banys.
- > No hi haurà catifes al terra.
- > A les hores de dutxes, després dels entrenaments ... hi haurà un adult del grup que asseguri el nombre d'aforament dels banys i l'ordre i compliment de les mesures de seguretat per la prevenció del covid.
- > Els lavabos es netejaran 2-3 cops al dia segons el protocol per al reinici i el desenvolupament de l'activitat de les instal·lacions juvenils durant les fases 1, 2 i 3 del procés de desconfiament i en l'etapa de la represa de la Generalitat de Catalunya.
- > Segons l'ordre SND/386/2020 del 3 de maig els lavabos es netejaran 6 vegades cada dia, i s'enregistrarà cada hora de neteja.
- > S'establirà un horari de neteja dels lavabos per tal que no hi hagi clients en el moment i desinfecció d'aquests.
- > Es procedirà a netejar i desinfectar segons els productes virucides estipulats per la UNE i la Generalitat. Hauran estat ventilats i assegurada la seva desinfecció total amb la màquina d'ozó.
- > El personal de neteja anirà degudament protegit per evitar contagiar i contagiar-se: mascareta, pantalla de la cara, guants que es canviarà després de la neteja de cada zona, havent-se desinfectat mans i calçat abans d'entrar a cada zona de neteja
- > Es ventilarà, netejarà i desinfectarà tot el mobiliari com portes, panys, superfícies, cadires, lavabos, wc, griferia, botons de descargada d'inodors, barreres de protecció, baranes, dispensadors de desinfectant, de sabó i de paper, finestres, miralls, parets, ... i tot el mobiliari i decoració de cada zona).
- > Hi haurà papereres d'accionament no manual i bossa dins, o sense accionament manual. Només el personal de neteja recolliran les bosses d'escombraries de les papereres de manera que quedin sellades i es llencin al punt de recollida sellades.

6. MODIFICACIÓ SERVEI MENJADOR ÚS COMPARTIT

D'aquesta manera garantirem el compliment de la distància social en el menjadors. Abans d'accedir als menjadors es realitzarà una neteja de mans amb dissolució virucida.



Tant els utilitzats pels menors com pels acompanyants, com pel personal.

> A l'entrada de l'edifici dels menjadors i dins de cada menjador hi haurà un dispensador de desinfectant automàtic amb sensor i una catifa desinfectant pel calçat.

> Hi haurà un rètol del nombre d'aforament màxim a cada menjador.

> Estarà marcat al terra l'itinerari d'entrada i de sortida dels menjadors. Aquest itinerari d'entrada i de sortida serà diferent per evitar l'encreuament de persones.

> Estaran marcades a terra les distàncies entre les persones.

> Als bancs hi haurà enganxat uns gomets marcadors d'on s'han de seure els comensals per tal de mantenir la distància de seguretat estipulada.

> Les taules estaran situades a 1,5 metres de distància entre elles.

> A cada menjador hi ha una pica i dispensador de sabó i de paper per rentar-se les mans tant vegades com calgui.

> S'utilitzarà productes monodosi d'autoservei com l'oli, vinagre, sal, maionesa, ketchup, allioli.

> Al menjador dels acompanyants adults hi haurà una màquina dispensadora de cafè. Aquesta màquina s'haurà netejat i desinfectat abans i després de cada àpat. I al costat de la màquina hi haurà un dispensador de desinfectant per tal que la gent es desinfecti les mans

abans d'accionar qualsevol botó de la màquina.

> Hi haurà buffet tant pels nens com pels adults acompanyants:

> El bufet del nen el servirà només un adult acompanyant del grup, per tal que només una persona toqui els estris de servir. Aquesta persona s'haurà desinfectat molt bé les mans abans de servir. Al davant del buffet estarà marcat al terra l'itinerari a seguir i la distància de seguretat entre persones.

> El menjar del bufet del menjador dels adults acompanyants se'l serviran ells (depenent com quedi cada grup si ho volen fer cadascú o decideixen que un d'ells serveixi a la resta del grup per no tocar molta gent els estris de servir), sempre desinfectant-se les abans de servir-se. Al davant del buffet estarà marcat al terra l'itinerari a seguir i la distància de seguretat entre persones.

> Al entrar al menjador a l'hora d'esmorzar i a l'hora de sopar un responsable del grup prendrà la temperatura a totes les persones del grup (nens i acompanyants) i es registrarà.

> Si algú necessita alguna cosa, vol repetir... no es passejarà pel menjador, sino que avisarà-demandarà a l'encarregat-responsable del menjador, qui estarà degudament protegit amb la bata, guants, mascareta,... per portar el que es necessiti.

> A l'acabar de menjar cada persona llença els estris del parament d'un sol ús que ha utilitzat a les papereres sense accionament manual (hi haurà doble bossa per evitar estripar-se). No es tocarà el cobell de les escombraries en cap cas. Si ha utilitzat algun estri reutilitzable el deixarà en el carro de la recollida (indicat) passant per l'itinerari de sortida del menjador i es desinfectarà les mans al marxar amb el dispensador que hi haurà a la porta.

> Un cop acabat cada àpat i ja sense clients al menjador es procedirà a netejar i desinfectar segons els productes virucides estipulats per la UNE i la Generalitat. Hauran estat ventilats i assegurada la seva desinfecció total amb la màquina d'ossó. Un cop desinfectat del tot es tancaran fins el proper àpat per assegurar qualsevol possible contaminació entre àpats. El personal de neteja anirà degudament protegit per evitar contagiar i contagiar-se: mascareta, pantalla de la cara, guants que es canviarà després de la neteja de cada menjador.

7. MODIFICACIÓ DEL SERVEI DE BAR

Pel que fa al bar, es vol assegurar tal i com marca el BOE 153 DE 30 DE MAIG DE 2020, el compliment de la distància física de dos metres tant en el servei de la barra, de taules com a la terrassa.

> A l'entrada del bar hi haurà un dispensador de desinfectant automàtic amb sensor i una catifa desinfectant pel calçat.

> Hi haurà un rètol del nombre d'aforament màxim.

> Estarà marcat al terra l'itinerari d'entrada i de sortida del bar. L'itinerari d'entrada i de sortida serà diferent per evitar l'encreuament de persones.

> Estaran marcades a terra les distàncies entre les persones.

> El pagament el recull una única persona, i aquesta portarà guants i es desinfectarà les mans sovint.

> Es garanteix la distància de 2 metres entre el treballador de la barra i els clients, prenen a més com a mesura extraordinària que l'empleat del bar treballi amb una màscara Maskcat, i s'instal·len les pantalles de protecció entre el treballador i els clients. Es garanteix la distància de 2 metres entre clients mentre estan a la barra i per fer-ho s'han comprat unes mampares separadores, i es marca la distància de seguretat en el terra.

> Es fa una distribució de les taules del bar per tal que, acollint un màxim de 10 persones per agrupació de taula, hi hagi una distància mínima de 1,5 metres entre agrupacions de taules.

> Per tal de reforçar aquesta mesura es col·loquen parets divisòries mòbils entre agrupacions de taules a l'interior del bar.

> Pel que fa a la terrassa a l'aire lliure que hi ha al costat del bar, s'ha procedit a una reorganització de les taules de dos en dos, de manera que a cada bloc i càpiguen 10 persones, amb una separació de 2 metres entre taules.

> Si els clients no poden garantir la distància de 2 metres portaran ben posada la mascareta

8. NOUS EPIS I EQUIPS PER A LA PREVENCIÓ COVID-19

Per tal de protegir tant als clients com al treballadors ens hem equipat amb:

> Termòmetres de presa de temperatura a distància. Hem fet la compra de dos unitats de Hikvision Handheld Thermography Camera, amb tarjeta SD per guardar les imatges, i que pot prendre la temperatura a dos metres de distància. Hem incorporat també un termòmetre Hanmatek Infrared. Amb aquests aparells es prendrà la temperatura en la recepció del campus el diumenge a la tarda. Els posarem a més a disposició dels responsables del Campus per tal de que cada dia puguin prendre i registrar la temperatura a l'hora de sopar.

> Pantalla protectora facial. Hem incorporat en els nostres epis 50u d'aquesta pantalla, feta de policarbonat, subjecció regulable, molt lleugera, reciclable i que permet treballar amb seguretat quan pel motiu que sigui no es pugui garantir un distanciament de 2 metres (per exemple al fer les primeres cures a un nen/a que hagi patit un accident)

> Mascaretes d'un sol ús FP2. Ens hem equipat amb les suficients unitats d'aquesta mascareta per ús diari de tot el personal, que serà d'ús obligatori tant pel personal de neteja, com el personal de manteniment i sempre que no es pugui garantir una distancia de 2 metres.

> Hem incorporat una mampara suspesa per tal d'assegurar el risc de contagi en la barra del bar. D'aquesta manera ens assegurem que no pugui haver-hi contaminació entre el treballador i els clients.

> Hem incorporat 4 mampares mòbils, per tal de reforçar la mesura de distanciament entre taules. Així, a més d'assegurar 2 metres entre taules (on es permetrà grups màxims de 10 persones), també hi haurà entre elles aquestes mampares.

> Hem incorporat diferents pòsters separadors social distancing, es tracta de separadors de cinta extensible retràctil molt utilitzat en aeroports que permet delimitar de manera ràpida i segura àrees de zones de pas. Pensat per

establir itineraris, i evitar creuaments entre els clients, així com per evitar aglomeracions en determinats espais.

> Hem incorporat vinils adhesius antilliscants per tal de delimitar i posicionar punts d'espera. Pensat pels accessos als menjadors, banys, ...

> Hem incorporat 13 unitats de dispensadors de gel/desinfectant virucida, que a més per tal d'evitar possibles contagis al tocar-los són amb sensor. Aquest es col·locaran a les entrades dels menjadors, del bar i dels dormitoris.

> Hem incorporat 3 canons d'ossó portàtils per tal de reforzar la neteja de les habitacions el dia de sortida.

> Catifes desinfectants que es col·locarant a l'accés a la zona de check-in i a les entrades dels edificis d'habitacions i de menjadors per tal de desinfectar els peus a l'arribada al campus. Hem col·locat a més diferents alfombres ens zones on segur passaran els nens (passadís accés a menjadors....)

> Evidentment seguim comptant amb guants, bates i màscares d'un sol ús, i d'altres reutilitzables

> Papereres amb tapa i pedal, i no d'accionament manual.

> Es netejarà amb productes de neteja virucides/bactericida/fungicida OXA BACTERDET PLUS (nº reg. 19-20/40/90-10220 - 19-20/40/90-10220 HA. Procucte homologat pel MInisteri de Sanitat per l'eliminació de virus i recomanat per desinfectar les superfícies per aturar la transmissió del virus SARS-CoV-2 (COVID 19)

9. PROTOCOL D'ACTUACIÓ EN EL CAS D'OBSERVACIÓ DE PERSONES AMB SIMPTOMATOLOGIA COMPATIBLE AMB EL COVID-19

Si un participant presenta simptomatologia suggestiva de covid-10 a El Collell:

- > Se li posa una mascareta quirúrgica.
- > Se'l separa de la resta de companys/es en un espai còmode i ventilat, acompanyat per un/a monitor /a.
- > Se'l acompanyarà a l'habitació 14 de la 3ra Planta de la casa (espai reservat en cas d'aïllament).
- > S'informa telefònicament a la família.
- > Serà la família qui portarà i contactarà amb el CAP de referència.
- > Fora d'horari d'atenció del CAP: Trucar el 061

Si el Participant tingués signes de gravetat:

- > Trucar el 112.
- > Avisar a la família.

10. PROTOCOL D'ACTIVITATS EL COLLELL PER LA COVID-19

Funcionament

- > Les Activitats es realitzaran amb grups de convivència de 10 participants.
- > Hi pot haver més d'un grup de convivència realitzant l'activitat.
- > Les Activitats seran adaptades per complir les mesures que estableix Salut pública.
- > El distanciament entre grups de convivència serà de 1,5 m.
- > La distància física en cap cas ha de comportar una distància emocional i social.
- > El Desplaçament de diferents grups de convivència per la casa serà a una distància de 5 metres entre grups.
- > L'explicació de l'activitat es realitzarà a una distància mínima 1,5 m. dels participants.
- > Les activitats en que no podem garantir el distanciament obligatori es realitzaran amb mascareta.
- > Solucions hidroalcohòliques desinfectants en cada activitat.
- > Preferència per les activitats a l'aire lliure.

Rentat de mans

- > Obligatori rentar-se les mans abans i al finalitzar cada activitat.
- > Cada vegada que anem al lavabo.
- > Cada vegada que tossim o esternudem
- > S'entrenarà als nens amb la tècnica de rentat de mans efectiu.

Ús de Mascareta

- > Abans de posar-se la mascareta, cal rentar-se les mans.
- > Tant els monitors com els participants estaran obligats a portar amb ells una mascareta neta per utilitzar-la en cas de no poder garantir la distància de seguretat.
- > L'ús de mascareta serà obligatori en espais lliures, sempre que no es pugui mantenir la distància impersonal de 1,5 m.

- > La mascareta serà obligatòria en espais interiors sempre i quan no es pugui respectar l'espai interpersonal de 1,5 m.
- > L'ús de mascareta serà obligatori en les cures i atencions que requereixin una proximitat inferior a 1,5 m.
- > En la realització de les activitats no és necessari l'ús de mascaretes. Sempre que es respecti el distanciament.
- > El Collell dotarà de mascaretes els participants, en cas de necessitat.

Manteniment Material

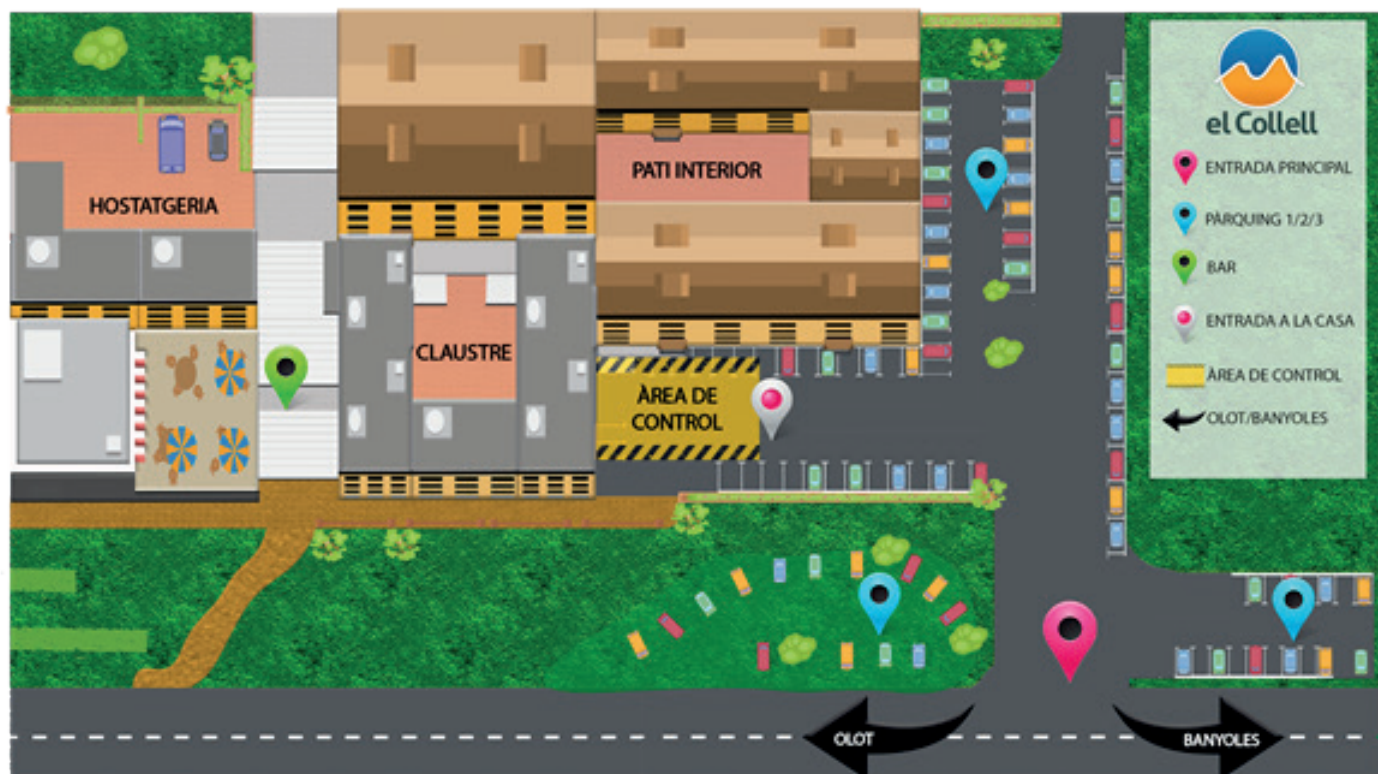
- > Desinfecció del material abans i després de cada activitat.
- > El material es netejarà i desinfectarà diàriament (si se n'ha fet ús) o bé quan es canviï de grup de participants.
- > Quan sigui possible el material serà d'ús exclusiu del participant. Sinó és possible, es compartirà dins el grup de convivència.
- > S'adaptarà el procediment de neteja i desinfecció al tipus de material.
- > Registres de control de neteja i desinfecció del material.

Pel Monitor

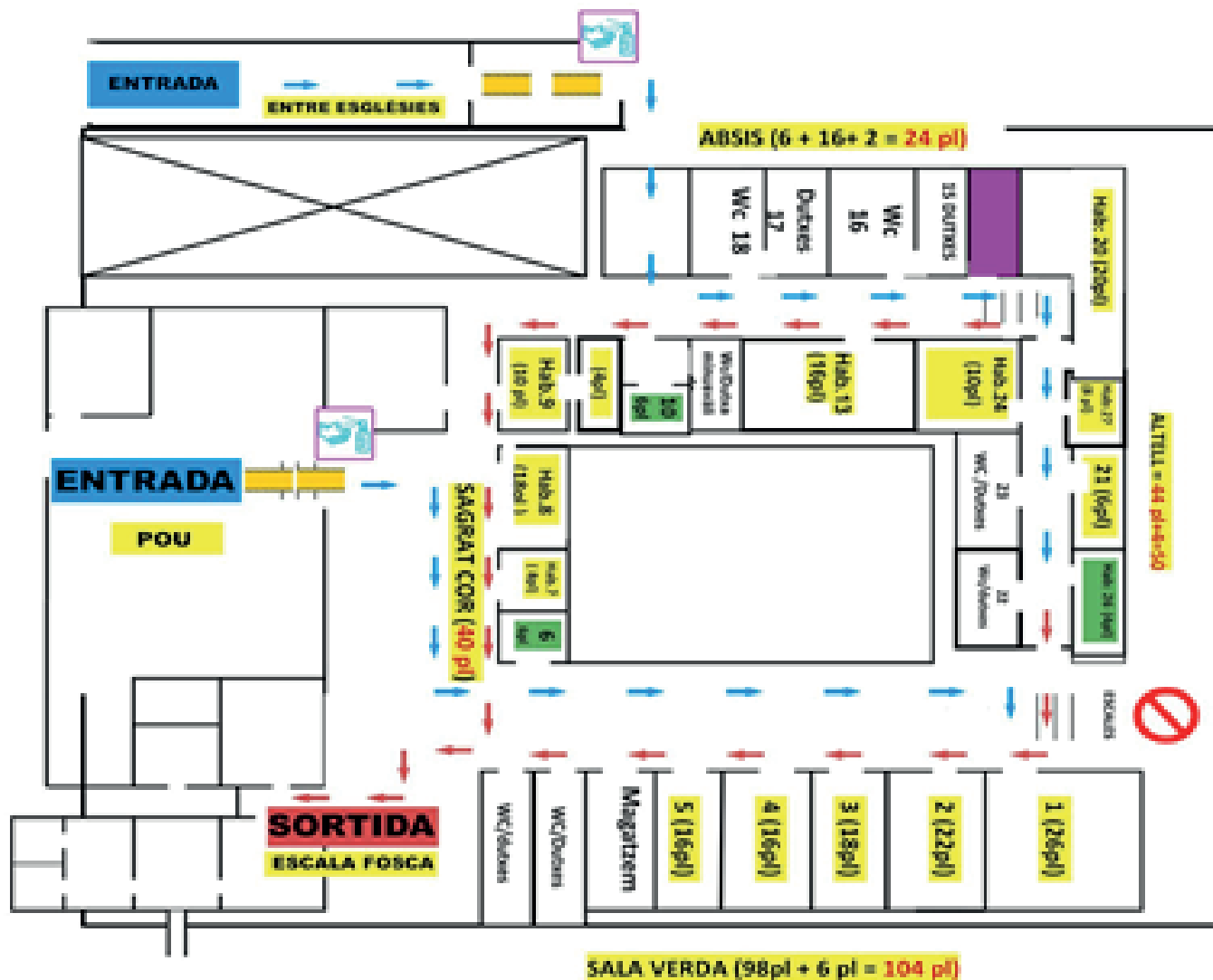
- > Un o varis responsables d'higiene i salut amb la formació de la direcció general de joventut en coordinació amb el Departament de Salut.
- > L'equip de monitors estarà familiaritzat amb els símptomes del Covid-19 i les mesures necessàries per dur a terme les activitats.
- > Els monitors han de dur solucions hidroalcohòliques desinfectants en cas de que sigui necessàries fer-les servir.
- > Sempre utilitzarà mascareta quan no es pugui respectar el distanciament de 1,5 m.

11. PLÀNOLS COVID-19

Plànol d'entrada

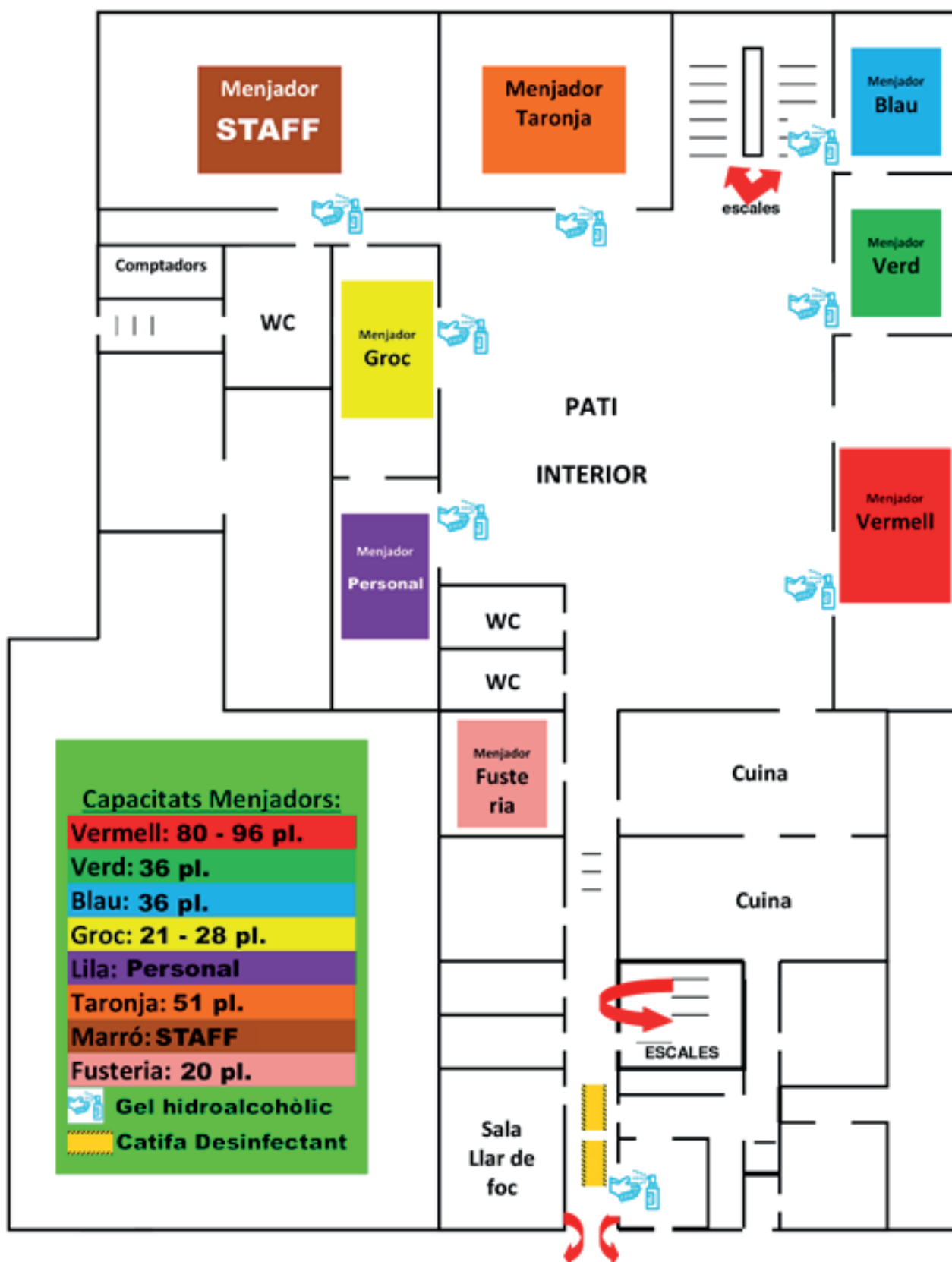


Plànol 3a Planta
 Circulació interior casa
 Covid-19



-  CIRCULACIÓ ENTRADA
-  CIRCULACIÓ SORTIDA
-  ALFAMBRA DESINFECTANT DE SABATES
-  GEL HIDROALCOHÒLIC DESINFECTANT DE MANS
-  PROHIBIT EL PAS
-  HABITACIONS PARTICIPANTS
-  HABITACIONS DOCENTS/ ENTRENADORS
-  HABITACIÓ EN CAS D'AÏLLAMENT PER COVID-19

Plànol menjadors pati interior
 Covid-19





el Collell

Crta. de Sant Miquel
de Campmajor al Torn s/n
17850 Sant Ferriol

T. 972 57 40 60
info@elcollell.cat
elcollell.cat